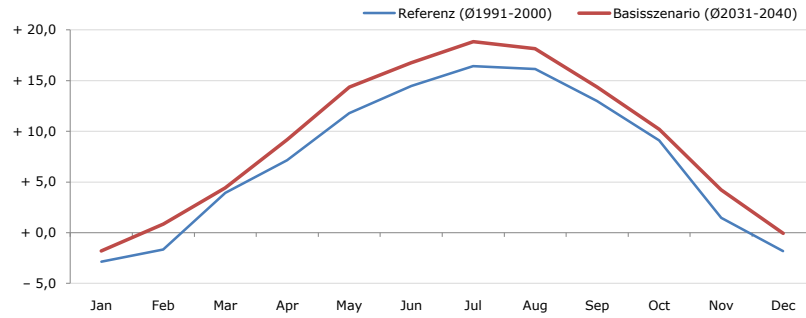


**Gemeindename:**  
 Gemeindegennzahl  
 Bezirk  
 Bundesland  
 Anzahl der Klimacluster

**Mitterdorf im Mürztal**  
 61308  
 Mürzzuschlag  
 Steiermark  
 4

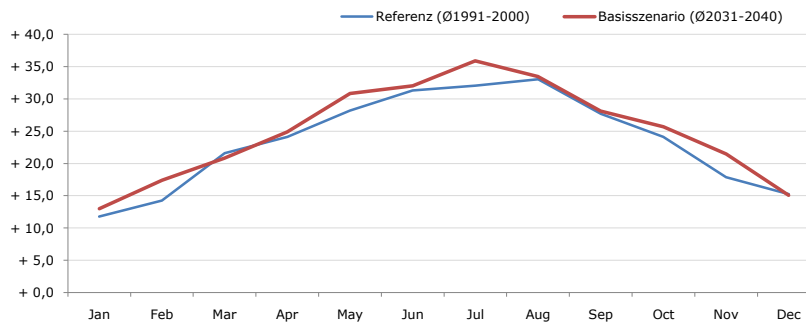


**Durchschnittstemperatur [°C]**



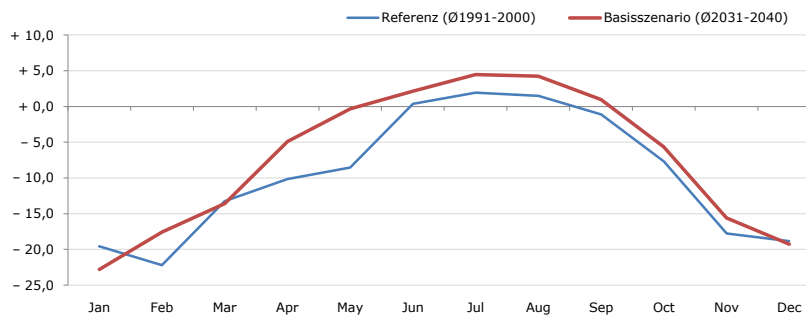
Average temperature [°C]	Jan	Feb	Mar	Apr	May	Jun	Jul	Aug	Sep	Oct	Nov	Dec	Jahr
Referenz (Ø1991-2000)	- 2,9	- 1,7	+ 3,9	+ 7,2	+ 11,8	+ 14,5	+ 16,4	+ 16,1	+ 13,0	+ 9,1	+ 1,5	- 1,8	<b>+ 7,3</b>
Basisszenario (Ø2031-2040)	- 1,8	+ 0,8	+ 4,4	+ 9,2	+ 14,3	+ 16,8	+ 18,8	+ 18,2	+ 14,4	+ 10,2	+ 4,2	- 0,1	<b>+ 9,2</b>

**Maximum Temperatur [°C]**



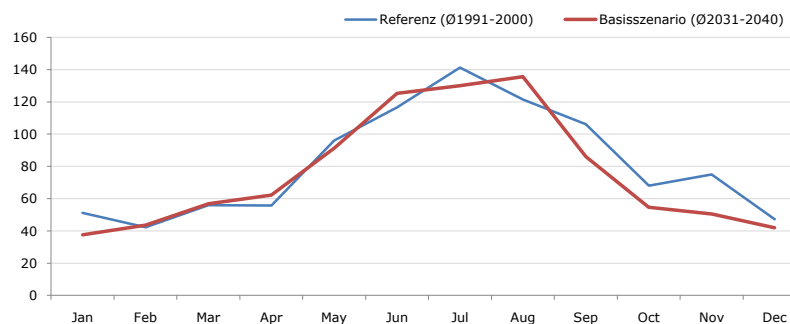
Maximum Temperatur [°C]	Jan	Feb	Mar	Apr	May	Jun	Jul	Aug	Sep	Oct	Nov	Dec	Jahr
Referenz (Ø1991-2000)	+ 11,8	+ 14,3	+ 21,6	+ 24,1	+ 28,2	+ 31,3	+ 32,1	+ 33,1	+ 27,7	+ 24,1	+ 17,9	+ 15,3	<b>+ 23,5</b>
Basisszenario (Ø2031-2040)	+ 13,0	+ 17,4	+ 20,8	+ 24,9	+ 30,8	+ 32,1	+ 35,9	+ 33,5	+ 28,1	+ 25,7	+ 21,5	+ 15,1	<b>+ 24,9</b>

**Minimum Temperatur [°C]**



Minimum Temperatur [°C]	Jan	Feb	Mar	Apr	May	Jun	Jul	Aug	Sep	Oct	Nov	Dec	Jahr
Referenz (Ø1991-2000)	- 19,6	- 22,2	- 13,2	- 10,2	- 8,6	+ 0,4	+ 1,9	+ 1,5	- 1,1	- 7,7	- 17,8	- 18,8	<b>- 9,5</b>
Basisszenario (Ø2031-2040)	- 22,8	- 17,6	- 13,6	- 4,9	- 0,3	+ 2,1	+ 4,5	+ 4,2	+ 1,0	- 5,7	- 15,6	- 19,3	<b>- 7,3</b>

**Niederschlag [mm]**



Niederschlag [mm]	Jan	Feb	Mar	Apr	May	Jun	Jul	Aug	Sep	Oct	Nov	Dec	Jahr
Referenz (Ø1991-2000)	51,3	42,3	55,9	55,7	95,9	116,6	141,2	121,4	106,1	68,1	75,0	47,2	<b>976,5</b>
Basisszenario (Ø2031-2040)	37,7	43,5	56,8	62,1	91,3	125,2	130,0	135,7	86,1	54,7	50,5	41,9	<b>915,4</b>

Q: Franziska Strauss, Herbert Formayer, Veronika Asamer, Erwin Schmid, 2010; Climate change data for Austria and the period 2008-2040 with one day and km2 resolution.

Ergebnisdarstellung: Dietmar Weinberger und Franz Sinabell, WIFO, www.wifo.ac.at.

Hinweise: Hervorgegangen aus dem Projekt "Werkzeuge für Modelle einer nachhaltigen Wirtschaft", im Rahmen der Programme proVISION und PFEIL10, finanziert vom Bundesministerium für Land- und Forstwirtschaft, Umwelt und Wasserwirtschaft.

Nähere Informationen: www.landnutzung.at

Referenz (Ø1991-2000): Klimabedingungen in der Periode 1991 bis 2000

Basisszenario (Ø2031-2040): Mittlerer Temperaturanstieg und gleichbleibende Niederschlagsverteilung