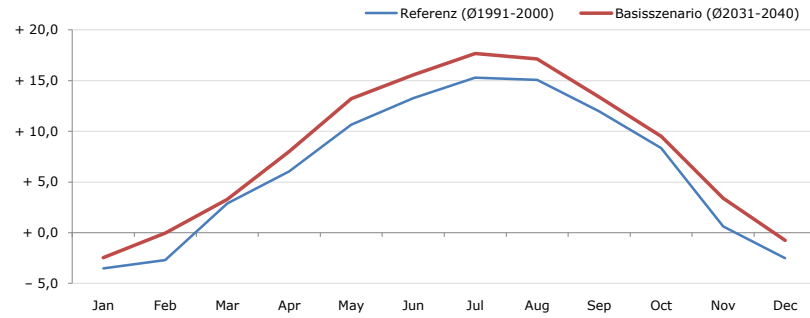


Gemeindename:
 Gemeindegennzahl
 Bezirk
 Bundesland
 Anzahl der Klimacluster

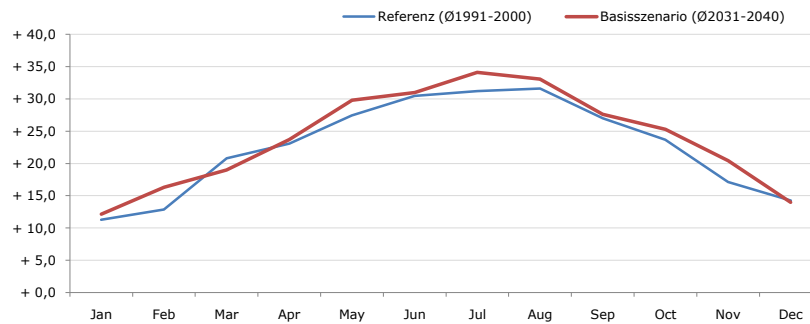
Ganz
 61303
 Mürzzuschlag
 Steiermark
 5

Durchschnittstemperatur [°C]



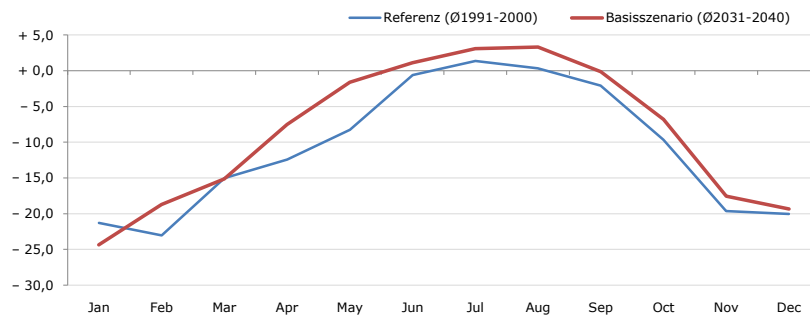
Average temperature [°C]	Jan	Feb	Mar	Apr	May	Jun	Jul	Aug	Sep	Oct	Nov	Dec	Jahr
Referenz (Ø1991-2000)	- 3,5	- 2,7	+ 2,9	+ 6,0	+ 10,7	+ 13,3	+ 15,3	+ 15,1	+ 12,0	+ 8,3	+ 0,6	- 2,5	+ 6,3
Basisszenario (Ø2031-2040)	- 2,5	- 0,0	+ 3,3	+ 8,0	+ 13,2	+ 15,6	+ 17,7	+ 17,1	+ 13,4	+ 9,5	+ 3,4	- 0,8	+ 8,2

Maximum Temperatur [°C]



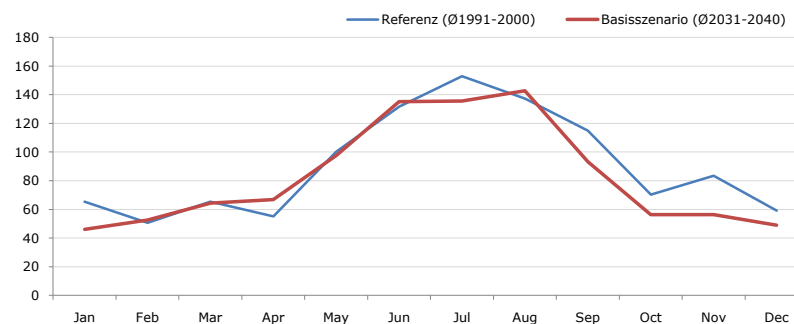
Maximum Temperatur [°C]	Jan	Feb	Mar	Apr	May	Jun	Jul	Aug	Sep	Oct	Nov	Dec	Jahr
Referenz (Ø1991-2000)	+ 11,3	+ 12,9	+ 20,8	+ 23,1	+ 27,5	+ 30,5	+ 31,2	+ 31,6	+ 27,0	+ 23,7	+ 17,1	+ 14,3	+ 22,6
Basisszenario (Ø2031-2040)	+ 12,2	+ 16,3	+ 19,0	+ 23,7	+ 29,8	+ 31,0	+ 34,1	+ 33,1	+ 27,6	+ 25,3	+ 20,4	+ 14,0	+ 23,9

Minimum Temperatur [°C]



Minimum Temperatur [°C]	Jan	Feb	Mar	Apr	May	Jun	Jul	Aug	Sep	Oct	Nov	Dec	Jahr
Referenz (Ø1991-2000)	- 21,3	- 23,1	- 15,0	- 12,4	- 8,2	- 0,6	+ 1,4	+ 0,4	- 2,1	- 9,6	- 19,6	- 20,0	- 10,8
Basisszenario (Ø2031-2040)	- 24,4	- 18,7	- 15,1	- 7,5	- 1,6	+ 1,1	+ 3,1	+ 3,3	- 0,1	- 6,8	- 17,5	- 19,3	- 8,6

Niederschlag [mm]



Niederschlag [mm]	Jan	Feb	Mar	Apr	May	Jun	Jul	Aug	Sep	Oct	Nov	Dec	Jahr
Referenz (Ø1991-2000)	65,4	50,7	65,4	55,1	100,3	131,8	152,9	137,2	114,9	70,3	83,4	59,1	1086,6
Basisszenario (Ø2031-2040)	46,2	52,6	64,4	66,8	97,6	135,2	135,5	142,8	93,2	56,5	56,3	49,0	996,0

Q: Franziska Strauss, Herbert Formayer, Veronika Asamer, Erwin Schmid, 2010; Climate change data for Austria and the period 2008-2040 with one day and km2 resolution.

Ergebnisdarstellung: Dietmar Weinberger und Franz Sinabell, WIFO, www.wifo.ac.at.

Hinweise: Hervorgegangen aus dem Projekt "Werkzeuge für Modelle einer nachhaltigen Wirtschaft", im Rahmen der Programme proVISION und PFEIL10, finanziert vom Bundesministerium für Land- und Forstwirtschaft, Umwelt und Wasserwirtschaft.

Nähere Informationen: www.landnutzung.at

Referenz (Ø1991-2000): Klimabedingungen in der Periode 1991 bis 2000

Basisszenario (Ø2031-2040): Mittlerer Temperaturanstieg und gleichbleibende Niederschlagsverteilung