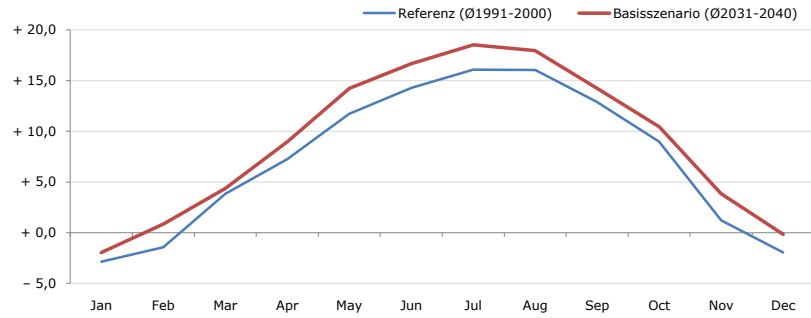


Gemeindename:
 Gemeindegennzahl
 Bezirk
 Bundesland
 Anzahl der Klimacluster

Stainach
 61244
 Liezen
 Steiermark
 3

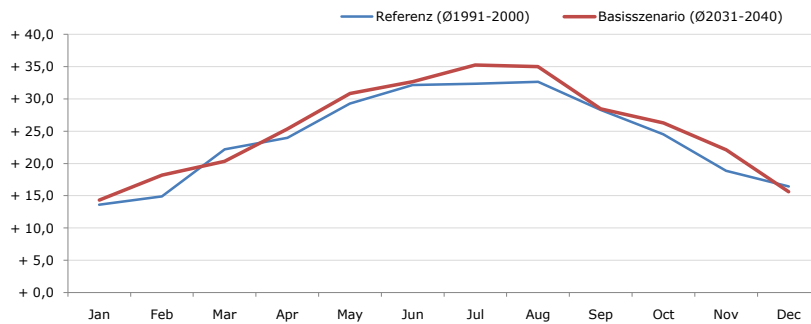


Durchschnittstemperatur [°C]



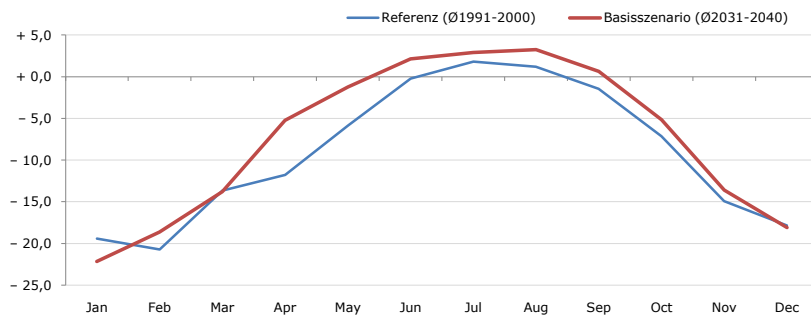
Average temperature [°C]	Jan	Feb	Mar	Apr	May	Jun	Jul	Aug	Sep	Oct	Nov	Dec	Jahr
Referenz (Ø1991-2000)	- 2,8	- 1,4	+ 3,8	+ 7,2	+ 11,7	+ 14,3	+ 16,1	+ 16,0	+ 12,9	+ 9,0	+ 1,2	- 2,0	+ 7,2
Basisszenario (Ø2031-2040)	- 2,0	+ 0,9	+ 4,4	+ 9,0	+ 14,2	+ 16,7	+ 18,5	+ 17,9	+ 14,2	+ 10,5	+ 3,9	- 0,2	+ 9,0

Maximum Temperatur [°C]



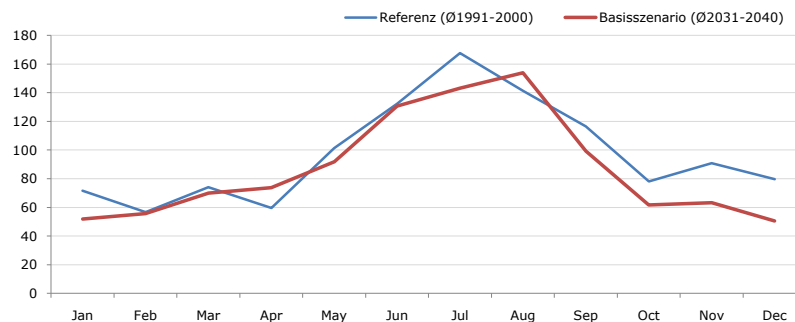
Maximum Temperatur [°C]	Jan	Feb	Mar	Apr	May	Jun	Jul	Aug	Sep	Oct	Nov	Dec	Jahr
Referenz (Ø1991-2000)	+ 13,6	+ 14,9	+ 22,2	+ 24,0	+ 29,3	+ 32,2	+ 32,3	+ 32,7	+ 28,3	+ 24,5	+ 18,9	+ 16,4	+ 24,2
Basisszenario (Ø2031-2040)	+ 14,3	+ 18,2	+ 20,3	+ 25,4	+ 30,8	+ 32,7	+ 35,3	+ 35,0	+ 28,5	+ 26,3	+ 22,1	+ 15,6	+ 25,4

Minimum Temperatur [°C]



Minimum Temperatur [°C]	Jan	Feb	Mar	Apr	May	Jun	Jul	Aug	Sep	Oct	Nov	Dec	Jahr
Referenz (Ø1991-2000)	- 19,4	- 20,7	- 13,7	- 11,8	- 5,9	- 0,2	+ 1,8	+ 1,2	- 1,5	- 7,1	- 14,9	- 17,9	- 9,1
Basisszenario (Ø2031-2040)	- 22,2	- 18,6	- 13,8	- 5,2	- 1,3	+ 2,1	+ 2,9	+ 3,3	+ 0,6	- 5,2	- 13,6	- 18,1	- 7,4

Niederschlag [mm]



Niederschlag [mm]	Jan	Feb	Mar	Apr	May	Jun	Jul	Aug	Sep	Oct	Nov	Dec	Jahr
Referenz (Ø1991-2000)	71,7	56,7	74,1	59,6	101,4	132,3	167,7	141,3	116,5	78,2	90,9	79,8	1170,2
Basisszenario (Ø2031-2040)	51,8	55,6	70,0	73,7	91,8	130,7	143,3	154,0	99,1	61,7	63,2	50,5	1045,3

Q: Franziska Strauss, Herbert Formayer, Veronika Asamer, Erwin Schmid, 2010; Climate change data for Austria and the period 2008-2040 with one day and km2 resolution.

Ergebnisdarstellung: Dietmar Weinberger und Franz Sinabell, WIFO, www.wifo.ac.at.

Hinweise: Hervorgegangen aus dem Projekt "Werkzeuge für Modelle einer nachhaltigen Wirtschaft", im Rahmen der Programme proVISION und PFEIL10, finanziert vom Bundesministerium für Land- und Forstwirtschaft, Umwelt und Wasserwirtschaft.

Nähere Informationen: www.landnutzung.at

Referenz (Ø1991-2000): Klimabedingungen in der Periode 1991 bis 2000

Basisszenario (Ø2031-2040): Mittlerer Temperaturanstieg und gleichbleibende Niederschlagsverteilung