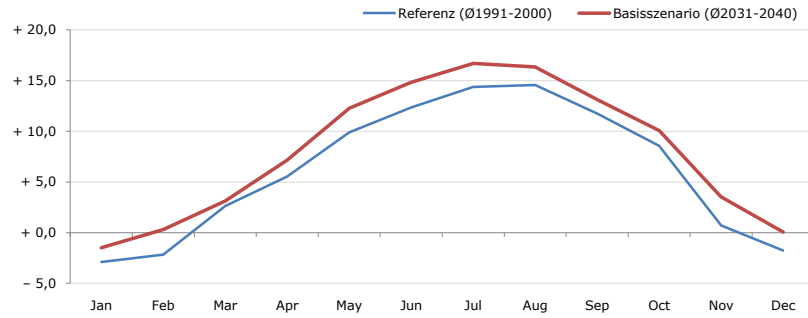


**Gemeindename:**  
 Gemeindegennzahl  
 Bezirk  
 Bundesland  
 Anzahl der Klimacluster

**Pürgg-Trautenfels**  
 61235  
 Liezen  
 Steiermark  
 8

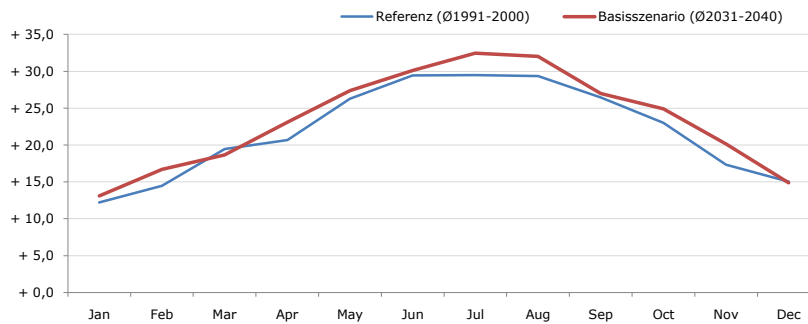


**Durchschnittstemperatur [°C]**



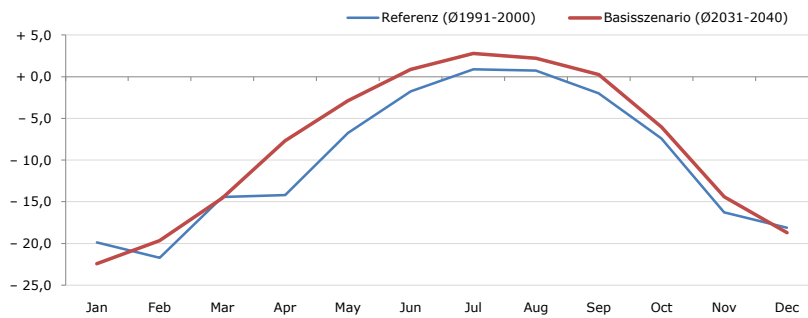
Average temperature [°C]	Jan	Feb	Mar	Apr	May	Jun	Jul	Aug	Sep	Oct	Nov	Dec	Jahr
Referenz (Ø1991-2000)	- 2,9	- 2,2	+ 2,6	+ 5,5	+ 9,9	+ 12,4	+ 14,4	+ 14,6	+ 11,7	+ 8,6	+ 0,7	- 1,8	<b>+ 6,2</b>
Basisszenario (Ø2031-2040)	- 1,5	+ 0,3	+ 3,1	+ 7,2	+ 12,3	+ 14,8	+ 16,7	+ 16,3	+ 13,1	+ 10,1	+ 3,5	+ 0,1	<b>+ 8,1</b>

**Maximum Temperatur [°C]**



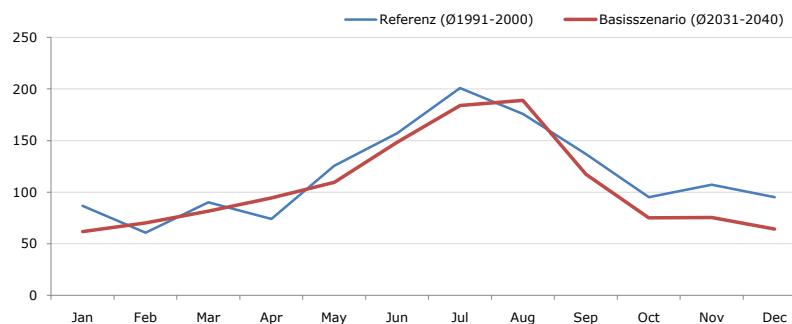
Maximum Temperatur [°C]	Jan	Feb	Mar	Apr	May	Jun	Jul	Aug	Sep	Oct	Nov	Dec	Jahr
Referenz (Ø1991-2000)	+ 12,2	+ 14,5	+ 19,4	+ 20,7	+ 26,3	+ 29,4	+ 29,5	+ 29,4	+ 26,4	+ 23,0	+ 17,3	+ 15,0	<b>+ 22,0</b>
Basisszenario (Ø2031-2040)	+ 13,1	+ 16,7	+ 18,7	+ 23,1	+ 27,4	+ 30,1	+ 32,4	+ 32,0	+ 27,0	+ 24,9	+ 20,1	+ 14,9	<b>+ 23,4</b>

**Minimum Temperatur [°C]**



Minimum Temperatur [°C]	Jan	Feb	Mar	Apr	May	Jun	Jul	Aug	Sep	Oct	Nov	Dec	Jahr
Referenz (Ø1991-2000)	- 19,9	- 21,7	- 14,4	- 14,2	- 6,7	- 1,8	+ 0,9	+ 0,7	- 2,0	- 7,4	- 16,3	- 18,1	<b>- 10,0</b>
Basisszenario (Ø2031-2040)	- 22,4	- 19,7	- 14,6	- 7,7	- 2,9	+ 0,9	+ 2,8	+ 2,2	+ 0,2	- 6,1	- 14,4	- 18,7	<b>- 8,3</b>

**Niederschlag [mm]**



Niederschlag [mm]	Jan	Feb	Mar	Apr	May	Jun	Jul	Aug	Sep	Oct	Nov	Dec	Jahr
Referenz (Ø1991-2000)	86,7	60,7	90,2	74,1	125,7	157,3	200,9	175,6	137,0	95,1	107,2	95,3	<b>1405,8</b>
Basisszenario (Ø2031-2040)	61,8	70,1	81,6	94,4	109,4	148,3	184,0	188,9	117,2	75,1	75,4	64,2	<b>1270,4</b>

Q: Franziska Strauss, Herbert Formayer, Veronika Asamer, Erwin Schmid, 2010; Climate change data for Austria and the period 2008-2040 with one day and km2 resolution.

Ergebnisdarstellung: Dietmar Weinberger und Franz Sinabell, WIFO, www.wifo.ac.at.

Hinweise: Hervorgegangen aus dem Projekt "Werkzeuge für Modelle einer nachhaltigen Wirtschaft", im Rahmen der Programme proVISION und PFEIL10, finanziert vom Bundesministerium für Land- und Forstwirtschaft, Umwelt und Wasserwirtschaft.

Nähere Informationen: www.landnutzung.at

Referenz (Ø1991-2000): Klimabedingungen in der Periode 1991 bis 2000

Basisszenario (Ø2031-2040): Mittlerer Temperaturanstieg und gleichbleibende Niederschlagsverteilung