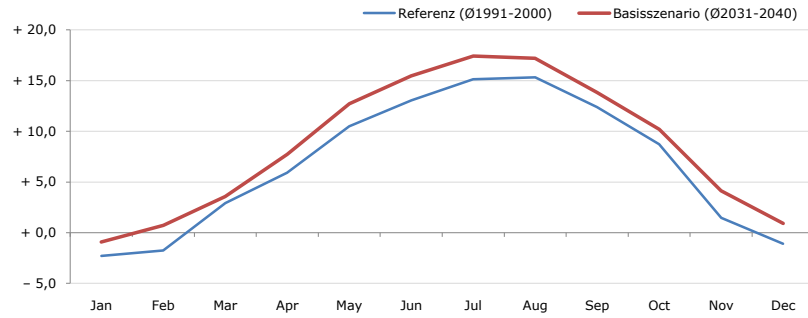


**Gemeindename:**  
 Gemeindegennzahl  
 Bezirk  
 Bundesland  
 Anzahl der Klimacluster

**Palfau**  
 61230  
 Liezen  
 Steiermark  
 5

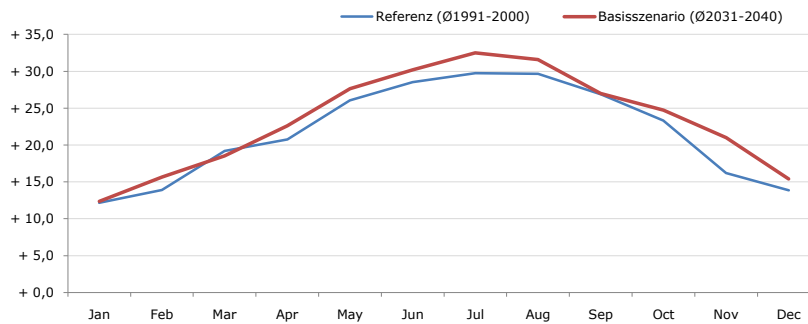


**Durchschnittstemperatur [°C]**



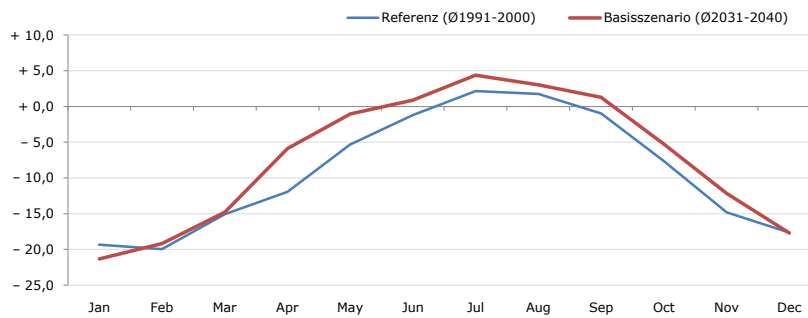
Average temperature [°C]	Jan	Feb	Mar	Apr	May	Jun	Jul	Aug	Sep	Oct	Nov	Dec	Jahr
Referenz (Ø1991-2000)	- 2,3	- 1,8	+ 2,9	+ 5,9	+ 10,5	+ 13,1	+ 15,1	+ 15,3	+ 12,4	+ 8,7	+ 1,5	- 1,1	<b>+ 6,7</b>
Basisszenario (Ø2031-2040)	- 0,9	+ 0,7	+ 3,6	+ 7,7	+ 12,7	+ 15,5	+ 17,4	+ 17,2	+ 13,8	+ 10,2	+ 4,1	+ 0,9	<b>+ 8,6</b>

**Maximum Temperatur [°C]**



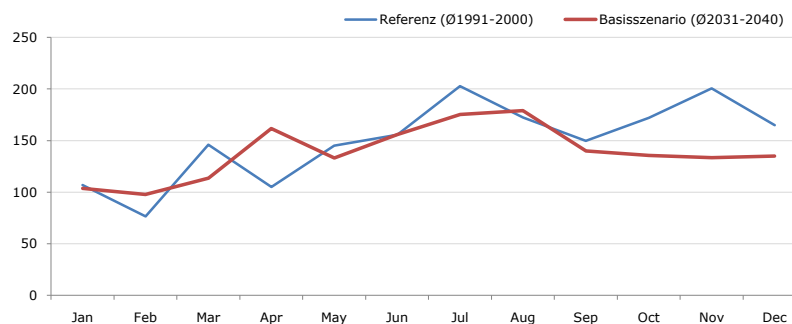
Maximum Temperatur [°C]	Jan	Feb	Mar	Apr	May	Jun	Jul	Aug	Sep	Oct	Nov	Dec	Jahr
Referenz (Ø1991-2000)	+ 12,2	+ 13,9	+ 19,2	+ 20,8	+ 26,1	+ 28,5	+ 29,7	+ 29,6	+ 26,9	+ 23,3	+ 16,2	+ 13,9	<b>+ 21,7</b>
Basisszenario (Ø2031-2040)	+ 12,4	+ 15,7	+ 18,5	+ 22,6	+ 27,6	+ 30,2	+ 32,5	+ 31,6	+ 27,0	+ 24,7	+ 21,0	+ 15,4	<b>+ 23,3</b>

**Minimum Temperatur [°C]**



Minimum Temperatur [°C]	Jan	Feb	Mar	Apr	May	Jun	Jul	Aug	Sep	Oct	Nov	Dec	Jahr
Referenz (Ø1991-2000)	- 19,4	- 20,0	- 15,1	- 11,9	- 5,3	- 1,2	+ 2,2	+ 1,7	- 1,0	- 7,7	- 14,8	- 17,6	<b>- 9,1</b>
Basisszenario (Ø2031-2040)	- 21,3	- 19,2	- 14,8	- 5,9	- 1,1	+ 0,9	+ 4,4	+ 3,0	+ 1,3	- 5,3	- 12,2	- 17,7	<b>- 7,3</b>

**Niederschlag [mm]**



Niederschlag [mm]	Jan	Feb	Mar	Apr	May	Jun	Jul	Aug	Sep	Oct	Nov	Dec	Jahr
Referenz (Ø1991-2000)	107,0	76,6	145,9	105,2	145,0	155,6	202,7	172,4	149,6	172,1	200,5	164,9	<b>1797,5</b>
Basisszenario (Ø2031-2040)	103,7	97,9	113,6	161,6	133,3	155,6	175,4	179,0	139,8	135,7	133,4	134,9	<b>1663,9</b>

Q: Franziska Strauss, Herbert Formayer, Veronika Asamer, Erwin Schmid, 2010; Climate change data for Austria and the period 2008-2040 with one day and km2 resolution.

Ergebnisdarstellung: Dietmar Weinberger und Franz Sinabell, WIFO, www.wifo.ac.at.

Hinweise: Hervorgegangen aus dem Projekt "Werkzeuge für Modelle einer nachhaltigen Wirtschaft", im Rahmen der Programme proVISION und PFEIL10, finanziert vom Bundesministerium für Land- und Forstwirtschaft, Umwelt und Wasserwirtschaft.

Nähere Informationen: www.landnutzung.at

Referenz (Ø1991-2000): Klimabedingungen in der Periode 1991 bis 2000

Basisszenario (Ø2031-2040): Mittlerer Temperaturanstieg und gleichbleibende Niederschlagsverteilung