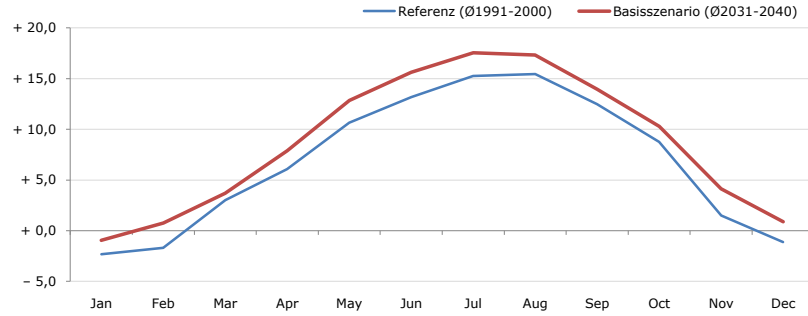


**Gemeindename:**  
 Gemeindegennzahl  
 Bezirk  
 Bundesland  
 Anzahl der Klimacluster

**Landl**  
 61221  
 Liezen  
 Steiermark  
 5

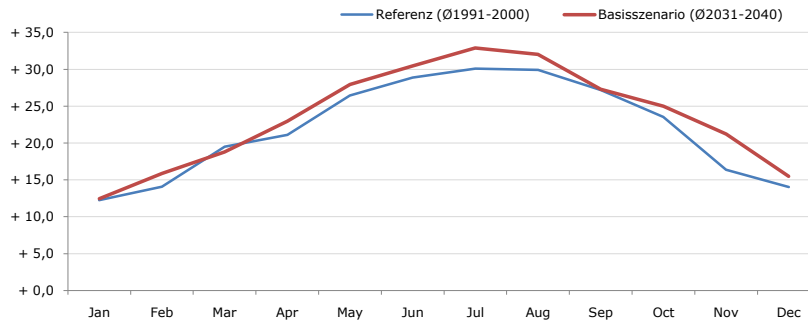


**Durchschnittstemperatur [°C]**



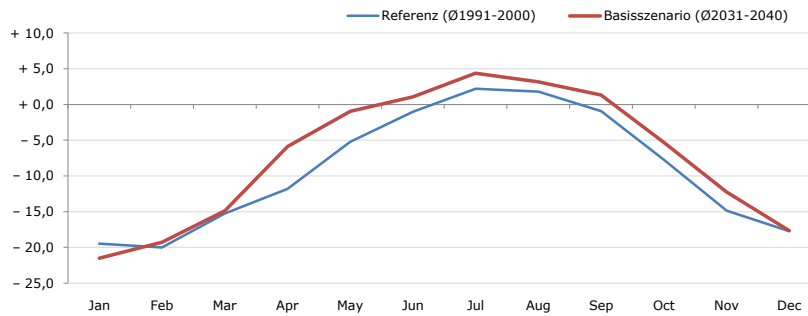
Average temperature [°C]	Jan	Feb	Mar	Apr	May	Jun	Jul	Aug	Sep	Oct	Nov	Dec	Jahr
Referenz (Ø1991-2000)	- 2,3	- 1,7	+ 3,0	+ 6,1	+ 10,6	+ 13,2	+ 15,2	+ 15,5	+ 12,5	+ 8,8	+ 1,5	- 1,1	<b>+ 6,8</b>
Basisszenario (Ø2031-2040)	- 0,9	+ 0,8	+ 3,7	+ 7,9	+ 12,8	+ 15,6	+ 17,6	+ 17,3	+ 13,9	+ 10,3	+ 4,1	+ 0,9	<b>+ 8,7</b>

**Maximum Temperatur [°C]**



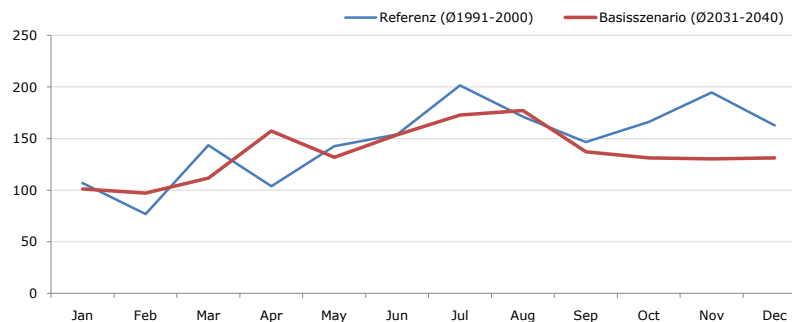
Maximum Temperatur [°C]	Jan	Feb	Mar	Apr	May	Jun	Jul	Aug	Sep	Oct	Nov	Dec	Jahr
Referenz (Ø1991-2000)	+ 12,2	+ 14,1	+ 19,5	+ 21,1	+ 26,4	+ 28,9	+ 30,1	+ 29,9	+ 27,2	+ 23,5	+ 16,4	+ 14,0	<b>+ 22,0</b>
Basisszenario (Ø2031-2040)	+ 12,5	+ 15,9	+ 18,8	+ 23,0	+ 27,9	+ 30,5	+ 32,9	+ 32,0	+ 27,3	+ 25,0	+ 21,2	+ 15,5	<b>+ 23,6</b>

**Minimum Temperatur [°C]**



Minimum Temperatur [°C]	Jan	Feb	Mar	Apr	May	Jun	Jul	Aug	Sep	Oct	Nov	Dec	Jahr
Referenz (Ø1991-2000)	- 19,5	- 20,0	- 15,3	- 11,8	- 5,2	- 1,0	+ 2,2	+ 1,8	- 0,9	- 7,7	- 14,9	- 17,7	<b>- 9,1</b>
Basisszenario (Ø2031-2040)	- 21,5	- 19,3	- 14,9	- 5,9	- 1,0	+ 1,1	+ 4,4	+ 3,2	+ 1,3	- 5,3	- 12,2	- 17,7	<b>- 7,3</b>

**Niederschlag [mm]**



Niederschlag [mm]	Jan	Feb	Mar	Apr	May	Jun	Jul	Aug	Sep	Oct	Nov	Dec	Jahr
Referenz (Ø1991-2000)	106,8	76,8	143,7	103,7	142,7	153,9	201,6	171,2	146,5	166,3	194,8	162,9	<b>1771,1</b>
Basisszenario (Ø2031-2040)	101,3	97,2	111,9	157,2	132,0	153,7	173,0	177,1	137,2	131,3	130,4	131,3	<b>1633,5</b>

Q: Franziska Strauss, Herbert Formayer, Veronika Asamer, Erwin Schmid, 2010; Climate change data for Austria and the period 2008-2040 with one day and km2 resolution.

Ergebnisdarstellung: Dietmar Weinberger und Franz Sinabell, WIFO, www.wifo.ac.at.

Hinweise: Hervorgegangen aus dem Projekt "Werkzeuge für Modelle einer nachhaltigen Wirtschaft", im Rahmen der Programme proVISION und PFEIL10, finanziert vom Bundesministerium für Land- und Forstwirtschaft, Umwelt und Wasserwirtschaft.

Nähere Informationen: www.landnutzung.at

Referenz (Ø1991-2000): Klimabedingungen in der Periode 1991 bis 2000

Basisszenario (Ø2031-2040): Mittlerer Temperaturanstieg und gleichbleibende Niederschlagsverteilung