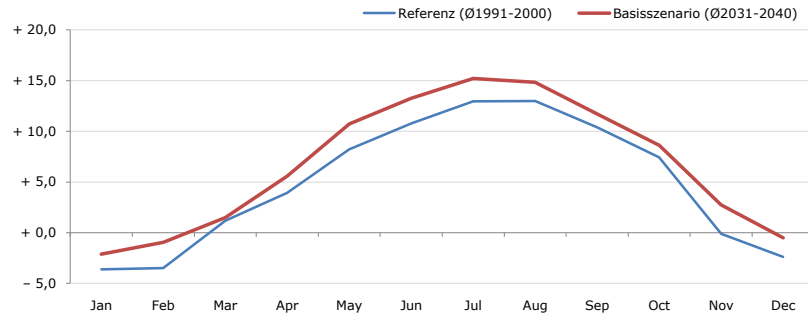


Gemeindename:
 Gemeindegennzahl
 Bezirk
 Bundesland
 Anzahl der Klimacluster

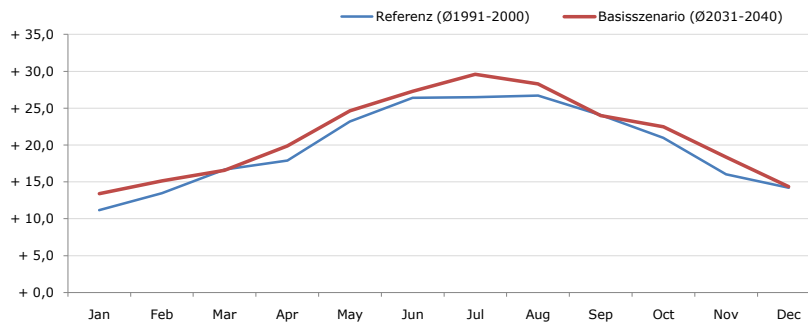
Haus
 61217
 Liezen
 Steiermark
 7

Durchschnittstemperatur [°C]



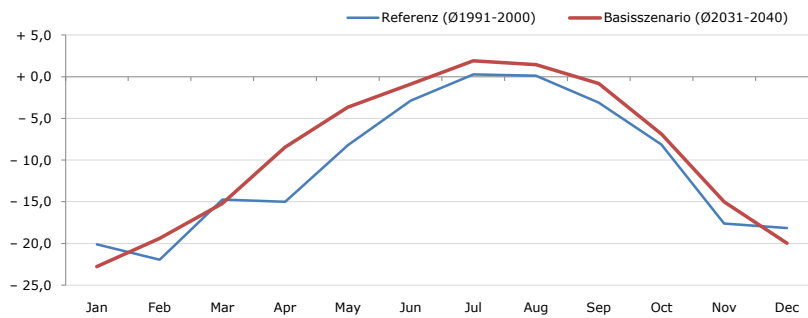
Average temperature [°C]	Jan	Feb	Mar	Apr	May	Jun	Jul	Aug	Sep	Oct	Nov	Dec	Jahr
Referenz (Ø1991-2000)	- 3,6	- 3,5	+ 1,2	+ 3,9	+ 8,2	+ 10,8	+ 13,0	+ 13,0	+ 10,4	+ 7,4	- 0,1	- 2,4	+ 4,9
Basisszenario (Ø2031-2040)	- 2,1	- 1,0	+ 1,5	+ 5,6	+ 10,7	+ 13,3	+ 15,2	+ 14,8	+ 11,7	+ 8,6	+ 2,8	- 0,5	+ 6,8

Maximum Temperatur [°C]



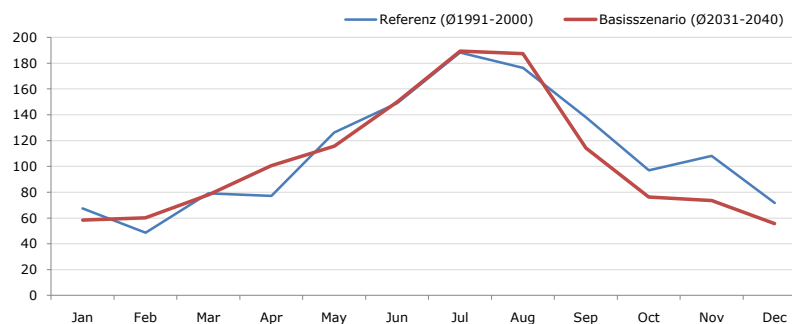
Maximum Temperatur [°C]	Jan	Feb	Mar	Apr	May	Jun	Jul	Aug	Sep	Oct	Nov	Dec	Jahr
Referenz (Ø1991-2000)	+ 11,2	+ 13,5	+ 16,7	+ 17,9	+ 23,2	+ 26,4	+ 26,5	+ 26,7	+ 24,1	+ 21,0	+ 16,0	+ 14,2	+ 19,8
Basisszenario (Ø2031-2040)	+ 13,4	+ 15,1	+ 16,6	+ 19,9	+ 24,7	+ 27,3	+ 29,6	+ 28,3	+ 24,0	+ 22,5	+ 18,3	+ 14,3	+ 21,2

Minimum Temperatur [°C]



Minimum Temperatur [°C]	Jan	Feb	Mar	Apr	May	Jun	Jul	Aug	Sep	Oct	Nov	Dec	Jahr
Referenz (Ø1991-2000)	- 20,1	- 22,0	- 14,7	- 15,0	- 8,2	- 2,9	+ 0,3	+ 0,1	- 3,1	- 8,1	- 17,6	- 18,2	- 10,7
Basisszenario (Ø2031-2040)	- 22,8	- 19,4	- 15,2	- 8,5	- 3,6	- 0,9	+ 1,9	+ 1,4	- 0,8	- 6,9	- 15,0	- 20,0	- 9,1

Niederschlag [mm]



Niederschlag [mm]	Jan	Feb	Mar	Apr	May	Jun	Jul	Aug	Sep	Oct	Nov	Dec	Jahr
Referenz (Ø1991-2000)	67,5	48,5	79,0	77,1	126,2	149,1	188,4	176,3	138,1	96,9	108,2	71,6	1326,8
Basisszenario (Ø2031-2040)	58,4	60,0	78,1	100,5	115,6	150,0	189,4	187,4	114,2	76,3	73,5	55,7	1259,1

Q: Franziska Strauss, Herbert Formayer, Veronika Asamer, Erwin Schmid, 2010; Climate change data for Austria and the period 2008-2040 with one day and km2 resolution.

Ergebnisdarstellung: Dietmar Weinberger und Franz Sinabell, WIFO, www.wifo.ac.at.

Hinweise: Hervorgegangen aus dem Projekt "Werkzeuge für Modelle einer nachhaltigen Wirtschaft", im Rahmen der Programme proVISION und PFEIL10, finanziert vom Bundesministerium für Land- und Forstwirtschaft, Umwelt und Wasserwirtschaft.

Nähere Informationen: www.landnutzung.at

Referenz (Ø1991-2000): Klimabedingungen in der Periode 1991 bis 2000

Basisszenario (Ø2031-2040): Mittlerer Temperaturanstieg und gleichbleibende Niederschlagsverteilung