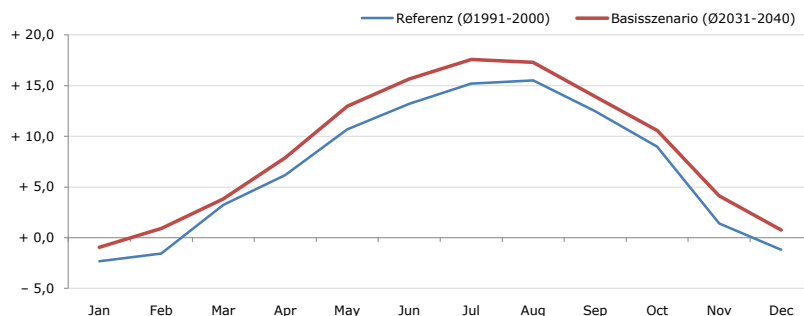


**Gemeindename:**  
 Gemeindegennzahl  
 Bezirk  
 Bundesland  
 Anzahl der Klimacluster

**Hall**  
 61216  
 Liezen  
 Steiermark  
 5

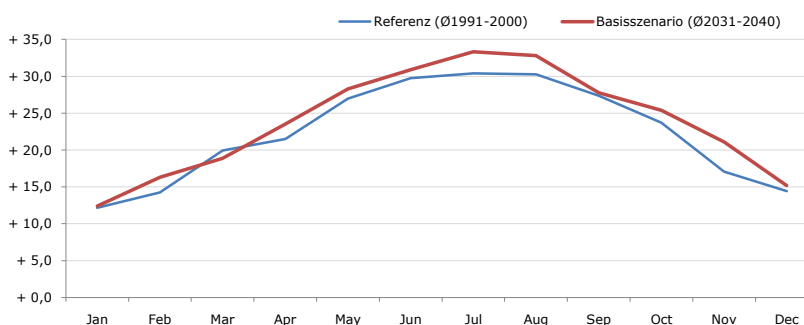


**Durchschnittstemperatur [°C]**



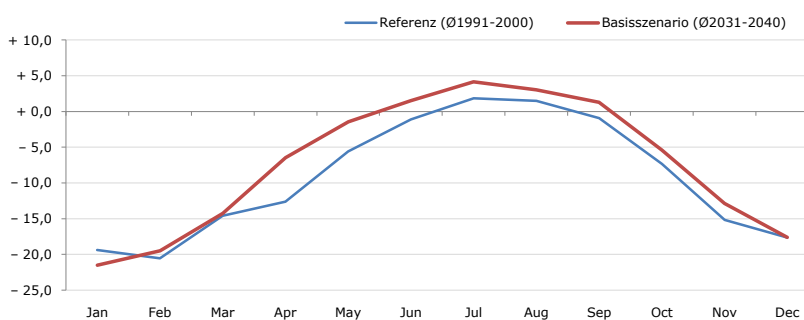
Average temperature [°C]	Jan	Feb	Mar	Apr	May	Jun	Jul	Aug	Sep	Oct	Nov	Dec	Jahr
Referenz (Ø1991-2000)	- 2,3	- 1,6	+ 3,2	+ 6,2	+ 10,7	+ 13,2	+ 15,2	+ 15,5	+ 12,5	+ 9,0	+ 1,4	- 1,2	<b>+ 6,9</b>
Basisszenario (Ø2031-2040)	- 0,9	+ 0,9	+ 3,8	+ 7,9	+ 13,0	+ 15,6	+ 17,6	+ 17,3	+ 13,9	+ 10,6	+ 4,1	+ 0,8	<b>+ 8,8</b>

**Maximum Temperatur [°C]**



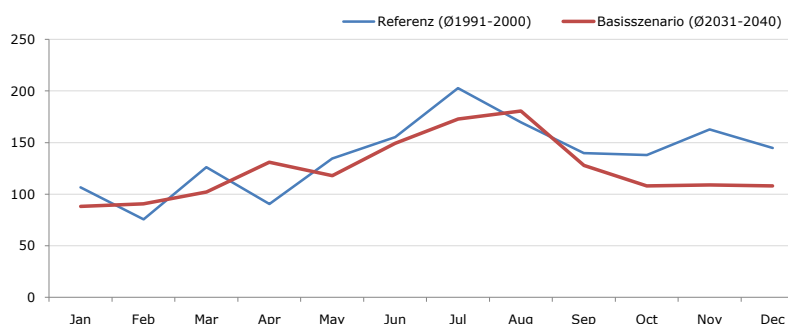
Maximum Temperatur [°C]	Jan	Feb	Mar	Apr	May	Jun	Jul	Aug	Sep	Oct	Nov	Dec	Jahr
Referenz (Ø1991-2000)	+ 12,2	+ 14,2	+ 20,0	+ 21,5	+ 27,0	+ 29,8	+ 30,4	+ 30,3	+ 27,4	+ 23,7	+ 17,1	+ 14,4	<b>+ 22,4</b>
Basisszenario (Ø2031-2040)	+ 12,4	+ 16,3	+ 18,9	+ 23,5	+ 28,3	+ 30,9	+ 33,3	+ 32,8	+ 27,8	+ 25,4	+ 21,1	+ 15,2	<b>+ 23,9</b>

**Minimum Temperatur [°C]**



Minimum Temperatur [°C]	Jan	Feb	Mar	Apr	May	Jun	Jul	Aug	Sep	Oct	Nov	Dec	Jahr
Referenz (Ø1991-2000)	- 19,4	- 20,6	- 14,6	- 12,6	- 5,6	- 1,1	+ 1,8	+ 1,5	- 0,9	- 7,3	- 15,2	- 17,6	<b>- 9,2</b>
Basisszenario (Ø2031-2040)	- 21,5	- 19,5	- 14,3	- 6,5	- 1,4	+ 1,5	+ 4,1	+ 3,0	+ 1,3	- 5,4	- 12,9	- 17,6	<b>- 7,4</b>

**Niederschlag [mm]**



Niederschlag [mm]	Jan	Feb	Mar	Apr	May	Jun	Jul	Aug	Sep	Oct	Nov	Dec	Jahr
Referenz (Ø1991-2000)	106,7	75,5	126,2	90,5	134,5	155,4	202,8	169,6	139,7	138,0	162,7	144,8	<b>1646,5</b>
Basisszenario (Ø2031-2040)	88,3	90,7	102,0	131,1	117,9	149,3	172,9	180,5	127,9	108,0	109,0	108,1	<b>1485,9</b>

Q: Franziska Strauss, Herbert Formayer, Veronika Asamer, Erwin Schmid, 2010; Climate change data for Austria and the period 2008-2040 with one day and km2 resolution.  
 Ergebnisdarstellung: Dietmar Weinberger und Franz Sinabell, WIFO, www.wifo.ac.at.  
 Hinweise: Hervorgegangen aus dem Projekt "Werkzeuge für Modelle einer nachhaltigen Wirtschaft", im Rahmen der Programme proVISION und PFEIL10, finanziert vom Bundesministerium für Land- und Forstwirtschaft, Umwelt und Wasserwirtschaft.  
 Nähere Informationen: www.landnutzung.at  
 Referenz (Ø1991-2000): Klimabedingungen in der Periode 1991 bis 2000  
 Basisszenario (Ø2031-2040): Mittlerer Temperaturanstieg und gleichbleibende Niederschlagsverteilung