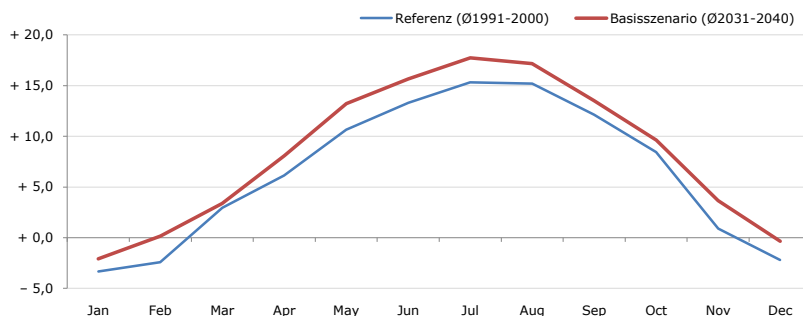


Gemeindename:
 Gemeindegennzahl
 Bezirk
 Bundesland
 Anzahl der Klimacluster

Großsölk
 61214
 Liezen
 Steiermark
 6

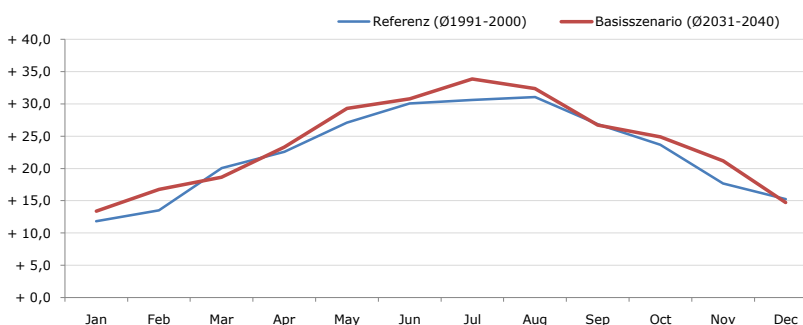


Durchschnittstemperatur [°C]



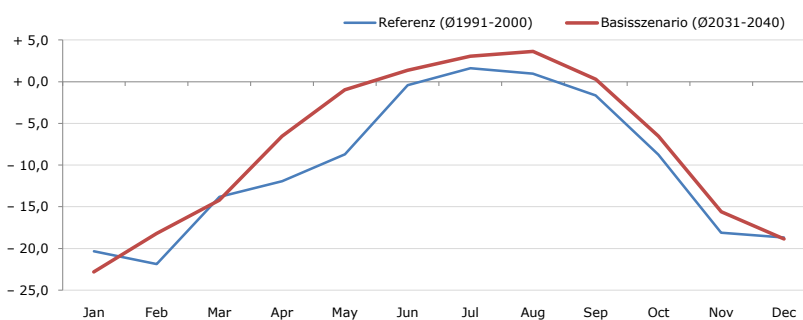
Average temperature [°C]	Jan	Feb	Mar	Apr	May	Jun	Jul	Aug	Sep	Oct	Nov	Dec	Jahr
Referenz (Ø1991-2000)	- 3,3	- 2,4	+ 3,0	+ 6,2	+ 10,6	+ 13,3	+ 15,3	+ 15,2	+ 12,1	+ 8,4	+ 0,9	- 2,2	+ 6,5
Basisszenario (Ø2031-2040)	- 2,1	+ 0,2	+ 3,4	+ 8,1	+ 13,2	+ 15,7	+ 17,7	+ 17,2	+ 13,5	+ 9,6	+ 3,7	- 0,3	+ 8,4

Maximum Temperatur [°C]



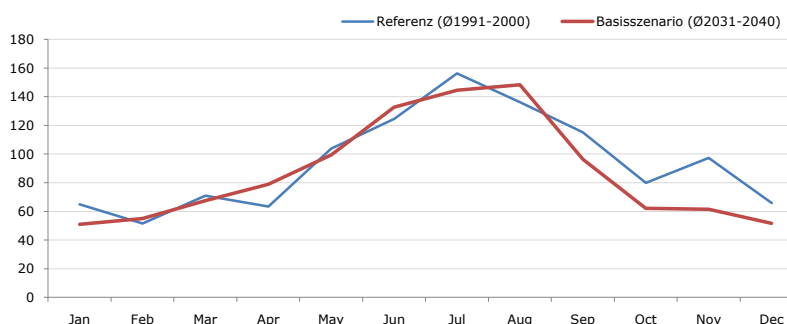
Maximum Temperatur [°C]	Jan	Feb	Mar	Apr	May	Jun	Jul	Aug	Sep	Oct	Nov	Dec	Jahr
Referenz (Ø1991-2000)	+ 11,8	+ 13,5	+ 20,1	+ 22,6	+ 27,1	+ 30,1	+ 30,6	+ 31,1	+ 26,9	+ 23,7	+ 17,7	+ 15,2	+ 22,6
Basisszenario (Ø2031-2040)	+ 13,4	+ 16,7	+ 18,6	+ 23,3	+ 29,3	+ 30,8	+ 33,9	+ 32,4	+ 26,7	+ 24,9	+ 21,2	+ 14,7	+ 23,9

Minimum Temperatur [°C]



Minimum Temperatur [°C]	Jan	Feb	Mar	Apr	May	Jun	Jul	Aug	Sep	Oct	Nov	Dec	Jahr
Referenz (Ø1991-2000)	- 20,4	- 21,9	- 13,8	- 11,9	- 8,7	- 0,4	+ 1,6	+ 1,0	- 1,6	- 8,7	- 18,1	- 18,7	- 10,1
Basisszenario (Ø2031-2040)	- 22,8	- 18,2	- 14,2	- 6,6	- 1,0	+ 1,4	+ 3,1	+ 3,6	+ 0,3	- 6,5	- 15,6	- 18,9	- 7,9

Niederschlag [mm]



Niederschlag [mm]	Jan	Feb	Mar	Apr	May	Jun	Jul	Aug	Sep	Oct	Nov	Dec	Jahr
Referenz (Ø1991-2000)	65,0	51,5	71,0	63,3	103,7	124,6	156,3	136,1	115,1	79,9	97,2	65,9	1129,7
Basisszenario (Ø2031-2040)	51,0	54,9	67,6	78,9	99,4	132,7	144,6	148,3	96,3	62,3	61,4	51,7	1049,1

Q: Franziska Strauss, Herbert Formayer, Veronika Asamer, Erwin Schmid, 2010; Climate change data for Austria and the period 2008-2040 with one day and km2 resolution.

Ergebnisdarstellung: Dietmar Weinberger und Franz Sinabell, WIFO, www.wifo.ac.at.

Hinweise: Hervorgegangen aus dem Projekt "Werkzeuge für Modelle einer nachhaltigen Wirtschaft", im Rahmen der Programme proVISION und PFEIL10, finanziert vom Bundesministerium für Land- und Forstwirtschaft, Umwelt und Wasserwirtschaft.

Nähere Informationen: www.landnutzung.at

Referenz (Ø1991-2000): Klimabedingungen in der Periode 1991 bis 2000

Basisszenario (Ø2031-2040): Mittlerer Temperaturanstieg und gleichbleibende Niederschlagsverteilung