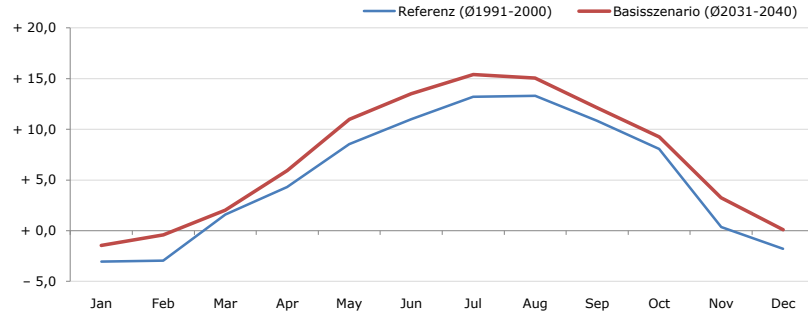


Gemeindename:
 Gemeindegennzahl
 Bezirk
 Bundesland
 Anzahl der Klimacluster

Gröbming
 61213
 Liezen
 Steiermark
 8

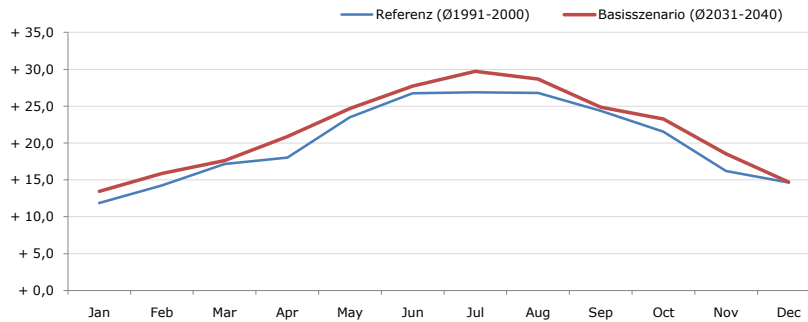


Durchschnittstemperatur [°C]



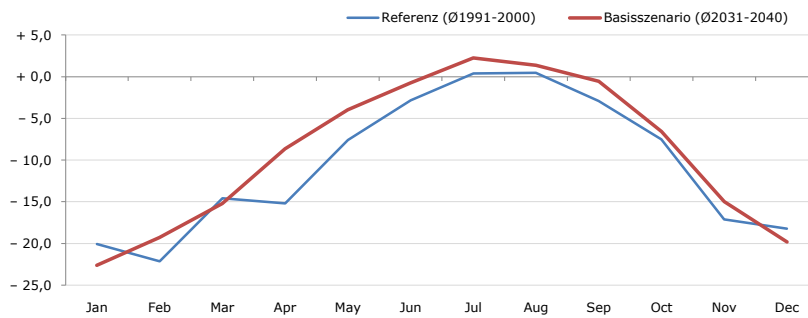
Average temperature [°C]	Jan	Feb	Mar	Apr	May	Jun	Jul	Aug	Sep	Oct	Nov	Dec	Jahr
Referenz (Ø1991-2000)	- 3,0	- 2,9	+ 1,6	+ 4,3	+ 8,5	+ 11,0	+ 13,2	+ 13,3	+ 10,8	+ 8,1	+ 0,3	- 1,8	+ 5,3
Basisszenario (Ø2031-2040)	- 1,5	- 0,4	+ 2,0	+ 5,9	+ 11,0	+ 13,5	+ 15,4	+ 15,1	+ 12,1	+ 9,2	+ 3,2	+ 0,1	+ 7,2

Maximum Temperatur [°C]



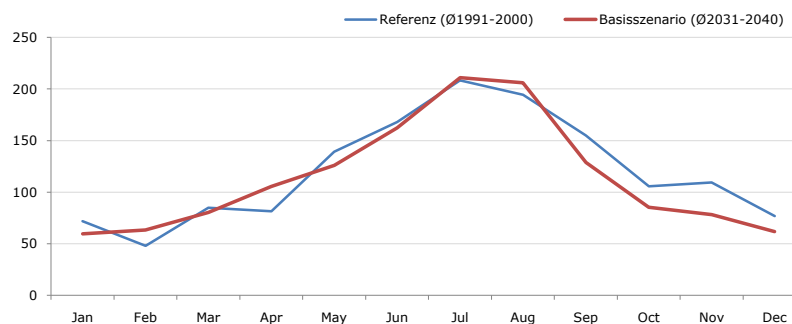
Maximum Temperatur [°C]	Jan	Feb	Mar	Apr	May	Jun	Jul	Aug	Sep	Oct	Nov	Dec	Jahr
Referenz (Ø1991-2000)	+ 11,9	+ 14,3	+ 17,2	+ 18,0	+ 23,5	+ 26,8	+ 26,9	+ 26,8	+ 24,4	+ 21,5	+ 16,2	+ 14,7	+ 20,2
Basisszenario (Ø2031-2040)	+ 13,5	+ 15,9	+ 17,6	+ 20,9	+ 24,7	+ 27,7	+ 29,7	+ 28,7	+ 24,9	+ 23,3	+ 18,5	+ 14,7	+ 21,7

Minimum Temperatur [°C]



Minimum Temperatur [°C]	Jan	Feb	Mar	Apr	May	Jun	Jul	Aug	Sep	Oct	Nov	Dec	Jahr
Referenz (Ø1991-2000)	- 20,1	- 22,2	- 14,6	- 15,2	- 7,6	- 2,8	+ 0,4	+ 0,5	- 2,9	- 7,5	- 17,1	- 18,2	- 10,5
Basisszenario (Ø2031-2040)	- 22,6	- 19,3	- 15,2	- 8,6	- 4,0	- 0,7	+ 2,3	+ 1,4	- 0,5	- 6,6	- 15,0	- 19,8	- 9,0

Niederschlag [mm]



Niederschlag [mm]	Jan	Feb	Mar	Apr	May	Jun	Jul	Aug	Sep	Oct	Nov	Dec	Jahr
Referenz (Ø1991-2000)	72,0	47,9	85,0	81,5	139,1	168,1	208,2	194,3	154,9	105,6	109,5	76,9	1443,1
Basisszenario (Ø2031-2040)	59,7	63,3	80,6	105,4	126,0	162,4	211,1	205,9	128,7	85,5	78,3	62,0	1368,9

Q: Franziska Strauss, Herbert Formayer, Veronika Asamer, Erwin Schmid, 2010; Climate change data for Austria and the period 2008-2040 with one day and km2 resolution.

Ergebnisdarstellung: Dietmar Weinberger and Franz Sinabell, WIFO, www.wifo.ac.at.

Hinweise: Hervorgegangen aus dem Projekt "Werkzeuge für Modelle einer nachhaltigen Wirtschaft", im Rahmen der Programme proVISION und PFEIL10, finanziert vom Bundesministerium für Land- und Forstwirtschaft, Umwelt und Wasserwirtschaft.

Nähere Informationen: www.landnutzung.at

Referenz (Ø1991-2000): Klimabedingungen in der Periode 1991 bis 2000

Basisszenario (Ø2031-2040): Mittlerer Temperaturanstieg und gleichbleibende Niederschlagsverteilung