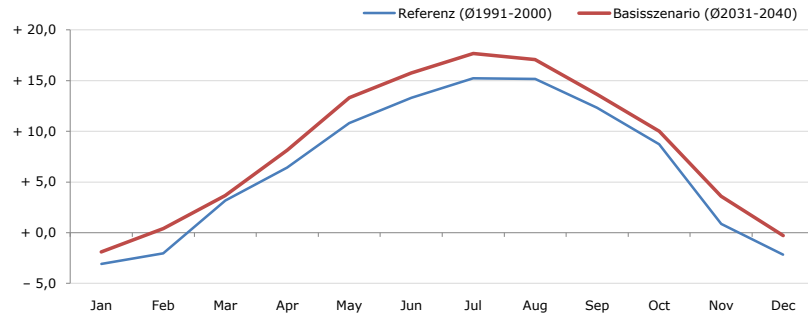


Gemeindename:
 Gemeindegennzahl
 Bezirk
 Bundesland
 Anzahl der Klimacluster

Aich
 61202
 Liezen
 Steiermark
 5

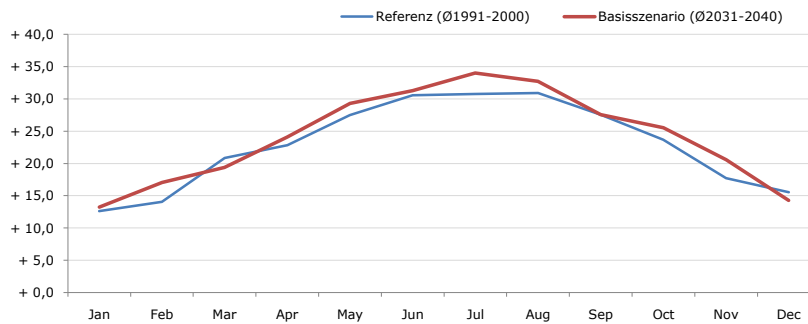


Durchschnittstemperatur [°C]



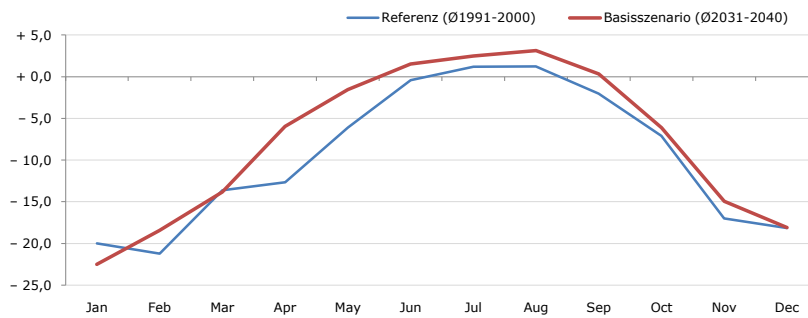
Average temperature [°C]	Jan	Feb	Mar	Apr	May	Jun	Jul	Aug	Sep	Oct	Nov	Dec	Jahr
Referenz (Ø1991-2000)	- 3,1	- 2,0	+ 3,2	+ 6,4	+ 10,8	+ 13,3	+ 15,2	+ 15,2	+ 12,3	+ 8,7	+ 0,9	- 2,2	+ 6,6
Basisszenario (Ø2031-2040)	- 1,9	+ 0,4	+ 3,6	+ 8,2	+ 13,3	+ 15,8	+ 17,7	+ 17,1	+ 13,6	+ 10,0	+ 3,6	- 0,3	+ 8,5

Maximum Temperatur [°C]



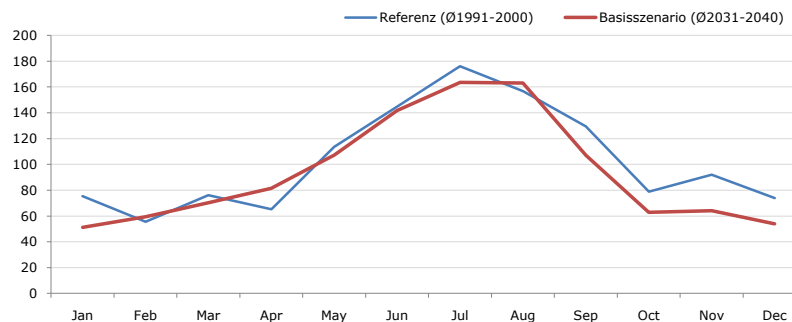
Maximum Temperatur [°C]	Jan	Feb	Mar	Apr	May	Jun	Jul	Aug	Sep	Oct	Nov	Dec	Jahr
Referenz (Ø1991-2000)	+ 12,6	+ 14,0	+ 20,9	+ 22,9	+ 27,5	+ 30,6	+ 30,8	+ 30,9	+ 27,5	+ 23,7	+ 17,7	+ 15,5	+ 22,9
Basisszenario (Ø2031-2040)	+ 13,2	+ 17,0	+ 19,4	+ 24,1	+ 29,3	+ 31,3	+ 34,0	+ 32,7	+ 27,6	+ 25,5	+ 20,6	+ 14,3	+ 24,1

Minimum Temperatur [°C]



Minimum Temperatur [°C]	Jan	Feb	Mar	Apr	May	Jun	Jul	Aug	Sep	Oct	Nov	Dec	Jahr
Referenz (Ø1991-2000)	- 20,0	- 21,2	- 13,6	- 12,7	- 6,1	- 0,4	+ 1,2	+ 1,2	- 2,0	- 7,1	- 17,0	- 18,2	- 9,6
Basisszenario (Ø2031-2040)	- 22,5	- 18,5	- 13,8	- 6,0	- 1,6	+ 1,5	+ 2,5	+ 3,1	+ 0,3	- 6,1	- 14,9	- 18,1	- 7,8

Niederschlag [mm]



Niederschlag [mm]	Jan	Feb	Mar	Apr	May	Jun	Jul	Aug	Sep	Oct	Nov	Dec	Jahr
Referenz (Ø1991-2000)	75,4	55,6	76,1	65,1	113,6	144,8	176,1	156,6	129,6	79,0	92,1	73,9	1237,8
Basisszenario (Ø2031-2040)	51,2	59,4	70,4	81,5	107,2	141,6	163,5	163,1	107,0	62,9	64,0	53,9	1125,6

Q: Franziska Strauss, Herbert Formayer, Veronika Asamer, Erwin Schmid, 2010; Climate change data for Austria and the period 2008-2040 with one day and km2 resolution.

Ergebnisdarstellung: Dietmar Weinberger und Franz Sinabell, WIFO, www.wifo.ac.at.

Hinweise: Hervorgegangen aus dem Projekt "Werkzeuge für Modelle einer nachhaltigen Wirtschaft", im Rahmen der Programme proVISION und PFEIL10, finanziert vom Bundesministerium für Land- und Forstwirtschaft, Umwelt und Wasserwirtschaft.

Nähere Informationen: www.landnutzung.at

Referenz (Ø1991-2000): Klimabedingungen in der Periode 1991 bis 2000

Basisszenario (Ø2031-2040): Mittlerer Temperaturanstieg und gleichbleibende Niederschlagsverteilung