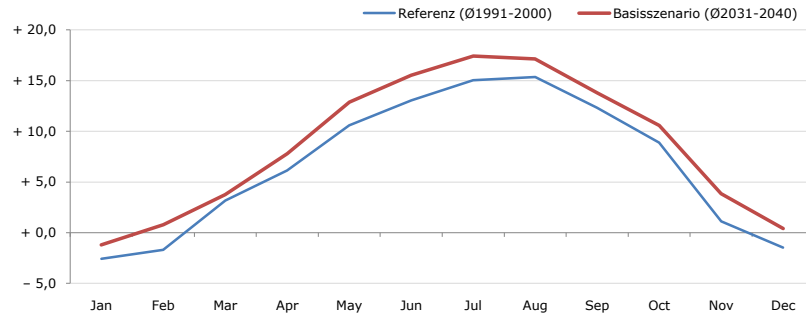


**Gemeindename:**  
Gemeindekennzahl  
Bezirk  
Bundesland  
Anzahl der Klimacluster

**Admont**  
61201  
Liezen  
Steiermark  
8

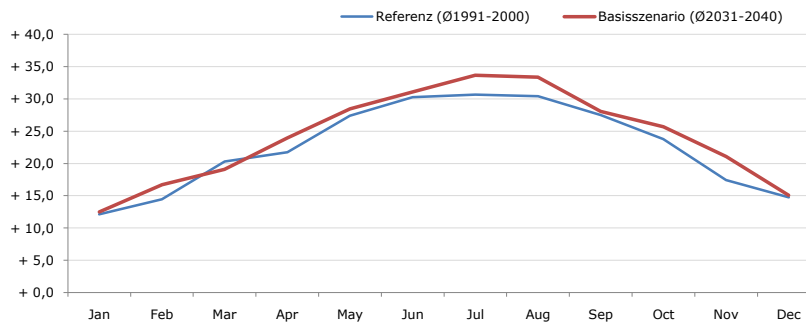


**Durchschnittstemperatur [°C]**



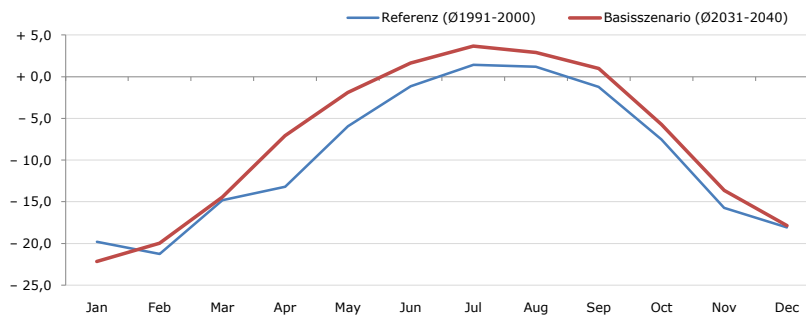
Average temperature [°C]	Jan	Feb	Mar	Apr	May	Jun	Jul	Aug	Sep	Oct	Nov	Dec	Jahr
Referenz (Ø1991-2000)	- 2,6	- 1,7	+ 3,2	+ 6,1	+ 10,6	+ 13,0	+ 15,0	+ 15,3	+ 12,3	+ 8,9	+ 1,1	- 1,5	<b>+ 6,7</b>
Basisszenario (Ø2031-2040)	- 1,2	+ 0,8	+ 3,8	+ 7,8	+ 12,9	+ 15,5	+ 17,4	+ 17,1	+ 13,8	+ 10,6	+ 3,9	+ 0,4	<b>+ 8,6</b>

**Maximum Temperatur [°C]**



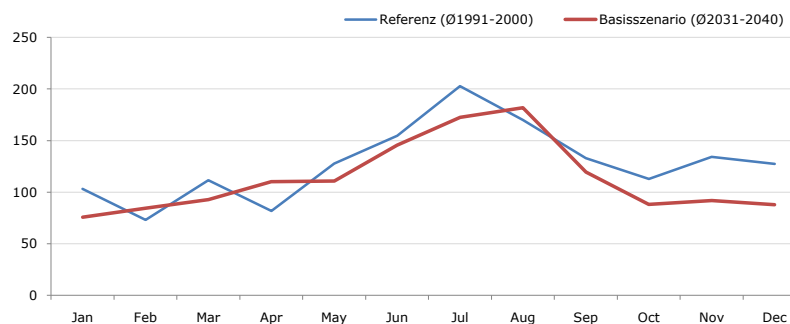
Maximum Temperatur [°C]	Jan	Feb	Mar	Apr	May	Jun	Jul	Aug	Sep	Oct	Nov	Dec	Jahr
Referenz (Ø1991-2000)	+ 12,1	+ 14,4	+ 20,3	+ 21,7	+ 27,4	+ 30,3	+ 30,7	+ 30,4	+ 27,5	+ 23,8	+ 17,4	+ 14,7	<b>+ 22,6</b>
Basisszenario (Ø2031-2040)	+ 12,5	+ 16,7	+ 19,1	+ 23,9	+ 28,5	+ 31,1	+ 33,7	+ 33,4	+ 28,1	+ 25,7	+ 21,1	+ 15,1	<b>+ 24,1</b>

**Minimum Temperatur [°C]**



Minimum Temperatur [°C]	Jan	Feb	Mar	Apr	May	Jun	Jul	Aug	Sep	Oct	Nov	Dec	Jahr
Referenz (Ø1991-2000)	- 19,8	- 21,3	- 14,8	- 13,2	- 6,0	- 1,2	+ 1,4	+ 1,2	- 1,2	- 7,5	- 15,7	- 18,1	<b>- 9,6</b>
Basisszenario (Ø2031-2040)	- 22,2	- 20,0	- 14,5	- 7,1	- 1,9	+ 1,6	+ 3,7	+ 2,9	+ 1,0	- 5,7	- 13,6	- 17,9	<b>- 7,7</b>

**Niederschlag [mm]**



Niederschlag [mm]	Jan	Feb	Mar	Apr	May	Jun	Jul	Aug	Sep	Oct	Nov	Dec	Jahr
Referenz (Ø1991-2000)	103,1	73,1	111,6	81,7	127,8	154,6	202,6	170,0	133,1	112,7	134,2	127,6	<b>1532,0</b>
Basisszenario (Ø2031-2040)	75,9	84,4	92,9	110,2	111,0	145,6	172,5	181,8	119,6	88,1	91,9	87,7	<b>1361,8</b>

Q: Franziska Strauss, Herbert Formayer, Veronika Asamer, Erwin Schmid, 2010; Climate change data for Austria and the period 2008-2040 with one day and km2 resolution.

Ergebnisdarstellung: Dietmar Weinberger and Franz Sinabell, WIFO, www.wifo.ac.at.

Hinweise: Hervorgegangen aus dem Projekt "Werkzeuge für Modelle einer nachhaltigen Wirtschaft", im Rahmen der Programme proVISION und PFEIL10, finanziert vom Bundesministerium für Land- und Forstwirtschaft, Umwelt und Wasserwirtschaft.

Nähere Informationen: www.landnutzung.at

Referenz (Ø1991-2000): Klimabedingungen in der Periode 1991 bis 2000

Basisszenario (Ø2031-2040): Mittlerer Temperaturanstieg und gleichbleibende Niederschlagsverteilung