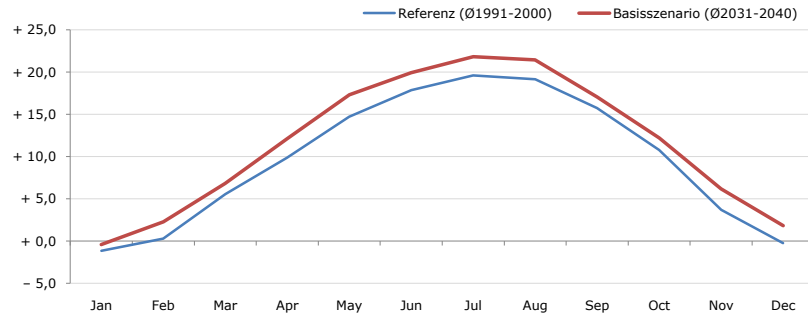


**Gemeindename:**  
 Gemeindegennzahl  
 Bezirk  
 Bundesland  
 Anzahl der Klimacluster

**Stocking**  
 61040  
 Leibnitz  
 Steiermark  
 2

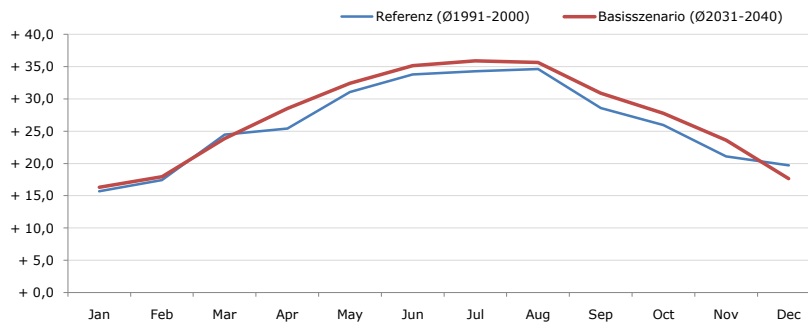


**Durchschnittstemperatur [°C]**



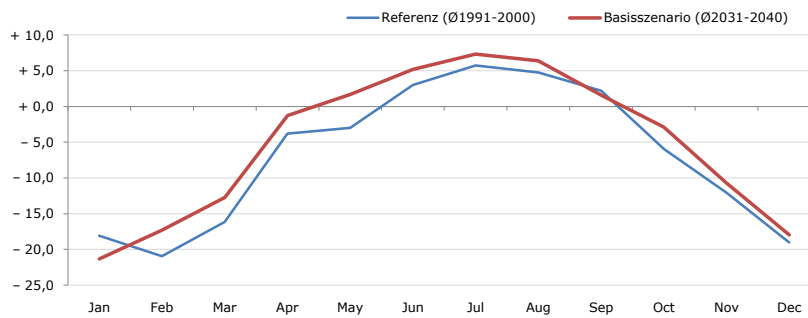
Average temperature [°C]	Jan	Feb	Mar	Apr	May	Jun	Jul	Aug	Sep	Oct	Nov	Dec	Jahr
Referenz (Ø1991-2000)	- 1,1	+ 0,3	+ 5,6	+ 9,9	+ 14,7	+ 17,9	+ 19,6	+ 19,1	+ 15,7	+ 10,8	+ 3,7	- 0,2	+ 9,7
Basisszenario (Ø2031-2040)	- 0,4	+ 2,3	+ 6,8	+ 12,1	+ 17,3	+ 20,0	+ 21,8	+ 21,5	+ 17,1	+ 12,2	+ 6,2	+ 1,8	+ 11,6

**Maximum Temperatur [°C]**



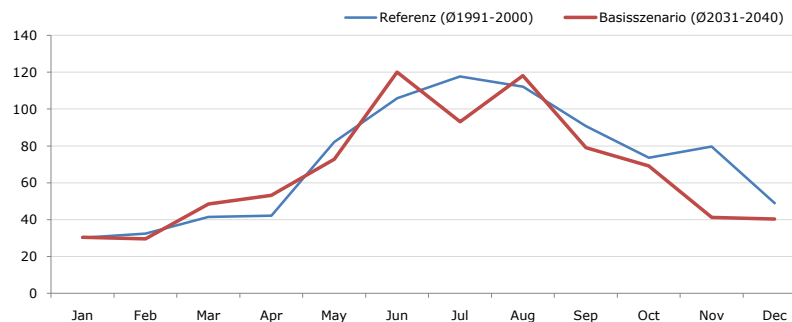
Maximum Temperatur [°C]	Jan	Feb	Mar	Apr	May	Jun	Jul	Aug	Sep	Oct	Nov	Dec	Jahr
Referenz (Ø1991-2000)	+ 15,7	+ 17,5	+ 24,5	+ 25,4	+ 31,1	+ 33,8	+ 34,3	+ 34,7	+ 28,6	+ 26,0	+ 21,1	+ 19,7	+ 26,1
Basisszenario (Ø2031-2040)	+ 16,3	+ 18,0	+ 23,9	+ 28,5	+ 32,5	+ 35,2	+ 35,9	+ 35,7	+ 30,9	+ 27,8	+ 23,6	+ 17,7	+ 27,2

**Minimum Temperatur [°C]**



Minimum Temperatur [°C]	Jan	Feb	Mar	Apr	May	Jun	Jul	Aug	Sep	Oct	Nov	Dec	Jahr
Referenz (Ø1991-2000)	- 18,1	- 21,0	- 16,2	- 3,8	- 3,0	+ 3,0	+ 5,8	+ 4,8	+ 2,2	- 6,0	- 12,1	- 19,1	- 6,9
Basisszenario (Ø2031-2040)	- 21,4	- 17,3	- 12,8	- 1,3	+ 1,7	+ 5,2	+ 7,4	+ 6,4	+ 1,6	- 2,9	- 10,7	- 18,0	- 5,1

**Niederschlag [mm]**



Niederschlag [mm]	Jan	Feb	Mar	Apr	May	Jun	Jul	Aug	Sep	Oct	Nov	Dec	Jahr
Referenz (Ø1991-2000)	30,3	32,4	41,5	42,2	82,1	105,9	117,7	112,2	90,9	73,6	79,7	49,0	857,4
Basisszenario (Ø2031-2040)	30,4	29,7	48,4	53,1	72,8	120,0	93,2	118,2	79,1	69,2	41,2	40,4	795,7

Q: Franziska Strauss, Herbert Formayer, Veronika Asamer, Erwin Schmid, 2010; Climate change data for Austria and the period 2008-2040 with one day and km2 resolution.

Ergebnisdarstellung: Dietmar Weinberger und Franz Sinabell, WIFO, www.wifo.ac.at.

Hinweise: Hervorgegangen aus dem Projekt "Werkzeuge für Modelle einer nachhaltigen Wirtschaft", im Rahmen der Programme proVISION und PFEIL10, finanziert vom Bundesministerium für Land- und Forstwirtschaft, Umwelt und Wasserwirtschaft.

Nähere Informationen: www.landnutzung.at

Referenz (Ø1991-2000): Klimabedingungen in der Periode 1991 bis 2000

Basisszenario (Ø2031-2040): Mittlerer Temperaturanstieg und gleichbleibende Niederschlagsverteilung