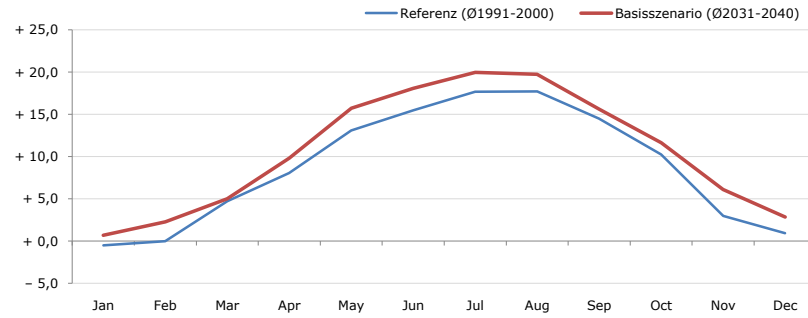


Gemeindename:
 Gemeindegennzahl
 Bezirk
 Bundesland
 Anzahl der Klimacluster

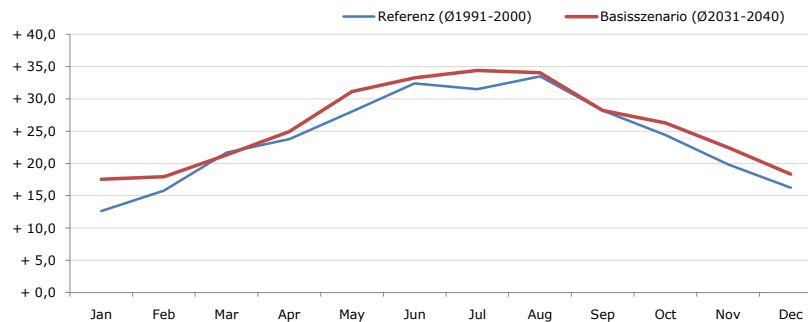
Schloßberg
 61037
 Leibnitz
 Steiermark
 4

Durchschnittstemperatur [°C]



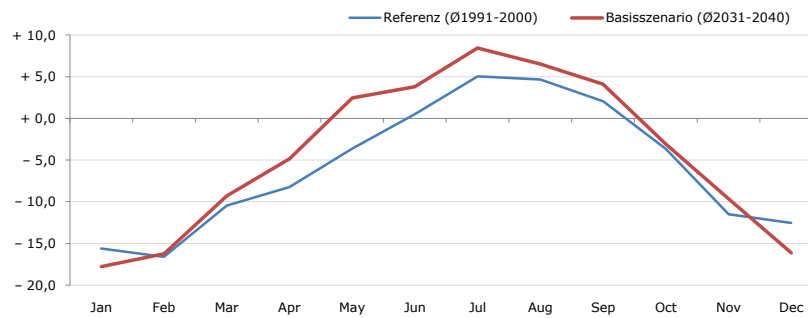
Average temperature [°C]	Jan	Feb	Mar	Apr	May	Jun	Jul	Aug	Sep	Oct	Nov	Dec	Jahr
Referenz (Ø1991-2000)	- 0,5	- 0,0	+ 4,7	+ 8,1	+ 13,1	+ 15,5	+ 17,7	+ 17,7	+ 14,5	+ 10,3	+ 3,0	+ 1,0	+ 8,8
Basisszenario (Ø2031-2040)	+ 0,7	+ 2,3	+ 5,0	+ 9,8	+ 15,7	+ 18,1	+ 20,0	+ 19,8	+ 15,6	+ 11,6	+ 6,1	+ 2,9	+ 10,7

Maximum Temperatur [°C]



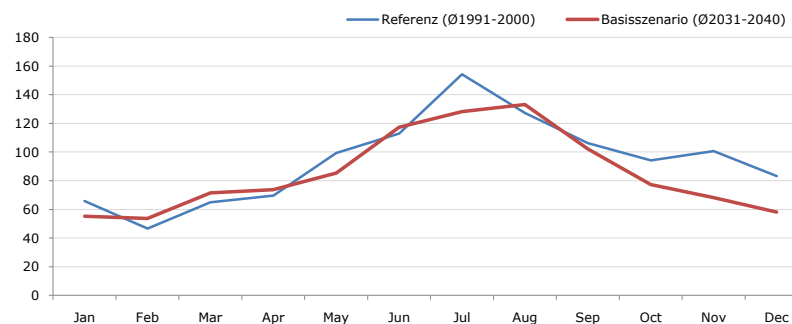
Maximum Temperatur [°C]	Jan	Feb	Mar	Apr	May	Jun	Jul	Aug	Sep	Oct	Nov	Dec	Jahr
Referenz (Ø1991-2000)	+ 12,6	+ 15,8	+ 21,7	+ 23,8	+ 28,1	+ 32,4	+ 31,5	+ 33,5	+ 28,2	+ 24,4	+ 19,9	+ 16,3	+ 24,1
Basisszenario (Ø2031-2040)	+ 17,6	+ 17,9	+ 21,3	+ 24,9	+ 31,2	+ 33,3	+ 34,4	+ 34,1	+ 28,2	+ 26,3	+ 22,4	+ 18,4	+ 25,9

Minimum Temperatur [°C]



Minimum Temperatur [°C]	Jan	Feb	Mar	Apr	May	Jun	Jul	Aug	Sep	Oct	Nov	Dec	Jahr
Referenz (Ø1991-2000)	- 15,6	- 16,6	- 10,5	- 8,2	- 3,6	+ 0,5	+ 5,1	+ 4,7	+ 2,1	- 3,7	- 11,5	- 12,5	- 5,8
Basisszenario (Ø2031-2040)	- 17,8	- 16,3	- 9,3	- 4,8	+ 2,5	+ 3,8	+ 8,5	+ 6,5	+ 4,1	- 3,1	- 9,6	- 16,1	- 4,2

Niederschlag [mm]



Niederschlag [mm]	Jan	Feb	Mar	Apr	May	Jun	Jul	Aug	Sep	Oct	Nov	Dec	Jahr
Referenz (Ø1991-2000)	65,7	46,7	65,0	69,7	99,3	113,0	154,3	127,2	106,1	94,2	100,6	83,1	1125,1
Basisszenario (Ø2031-2040)	55,1	53,6	71,5	73,7	85,3	117,4	128,1	133,1	102,1	77,3	68,2	58,1	1023,5

Q: Franziska Strauss, Herbert Formayer, Veronika Asamer, Erwin Schmid, 2010; Climate change data for Austria and the period 2008-2040 with one day and km2 resolution.

Ergebnisdarstellung: Dietmar Weinberger und Franz Sinabell, WIFO, www.wifo.ac.at.

Hinweise: Hervorgegangen aus dem Projekt "Werkzeuge für Modelle einer nachhaltigen Wirtschaft", im Rahmen der Programme proVISION und PFEIL10, finanziert vom Bundesministerium für Land- und Forstwirtschaft, Umwelt und Wasserwirtschaft.

Nähere Informationen: www.landnutzung.at

Referenz (Ø1991-2000): Klimabedingungen in der Periode 1991 bis 2000

Basisszenario (Ø2031-2040): Mittlerer Temperaturanstieg und gleichbleibende Niederschlagsverteilung