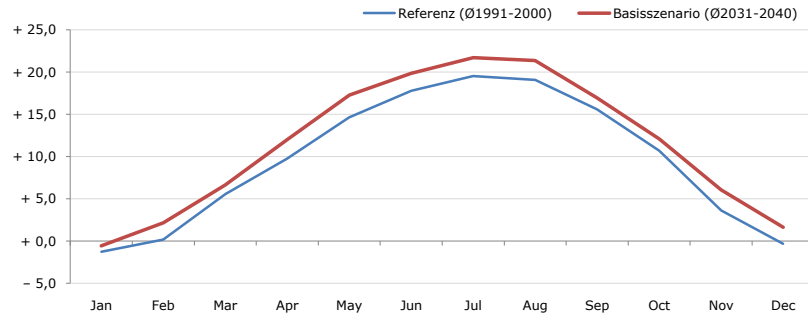


**Gemeindename:**  
 Gemeindegennzahl  
 Bezirk  
 Bundesland  
 Anzahl der Klimacluster

**Sankt Nikolai ob Draßling**  
 61034  
 Leibnitz  
 Steiermark  
 2

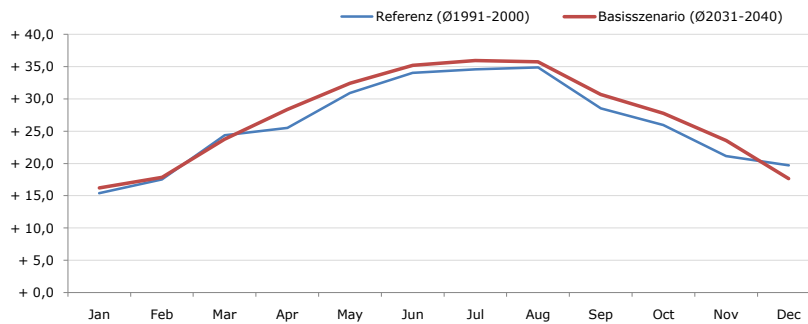


**Durchschnittstemperatur [°C]**



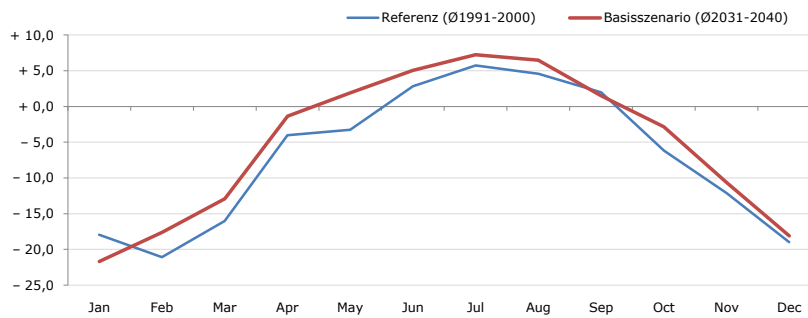
Average temperature [°C]	Jan	Feb	Mar	Apr	May	Jun	Jul	Aug	Sep	Oct	Nov	Dec	Jahr
Referenz (Ø1991-2000)	- 1,3	+ 0,2	+ 5,6	+ 9,8	+ 14,6	+ 17,8	+ 19,5	+ 19,1	+ 15,6	+ 10,7	+ 3,7	- 0,3	+ 9,6
Basisszenario (Ø2031-2040)	- 0,6	+ 2,2	+ 6,7	+ 12,0	+ 17,3	+ 19,9	+ 21,7	+ 21,4	+ 16,9	+ 12,1	+ 6,1	+ 1,7	+ 11,5

**Maximum Temperatur [°C]**



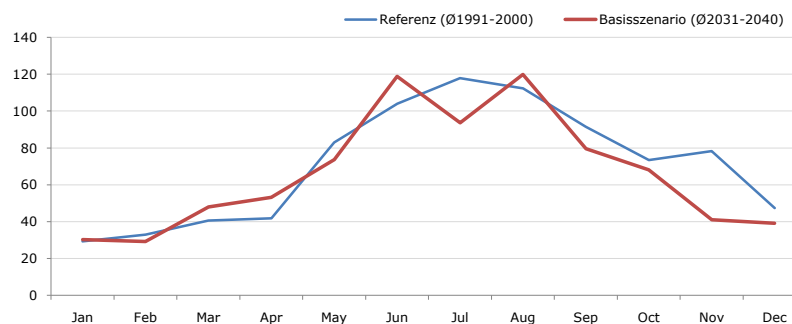
Maximum Temperatur [°C]	Jan	Feb	Mar	Apr	May	Jun	Jul	Aug	Sep	Oct	Nov	Dec	Jahr
Referenz (Ø1991-2000)	+ 15,4	+ 17,5	+ 24,4	+ 25,5	+ 30,9	+ 34,0	+ 34,6	+ 34,9	+ 28,5	+ 26,0	+ 21,2	+ 19,7	+ 26,1
Basisszenario (Ø2031-2040)	+ 16,2	+ 17,9	+ 23,8	+ 28,4	+ 32,4	+ 35,2	+ 36,0	+ 35,8	+ 30,7	+ 27,8	+ 23,5	+ 17,7	+ 27,2

**Minimum Temperatur [°C]**



Minimum Temperatur [°C]	Jan	Feb	Mar	Apr	May	Jun	Jul	Aug	Sep	Oct	Nov	Dec	Jahr
Referenz (Ø1991-2000)	- 17,9	- 21,1	- 16,0	- 4,0	- 3,2	+ 2,8	+ 5,8	+ 4,6	+ 2,0	- 6,2	- 12,1	- 19,0	- 7,0
Basisszenario (Ø2031-2040)	- 21,7	- 17,6	- 12,9	- 1,3	+ 1,9	+ 5,1	+ 7,2	+ 6,5	+ 1,5	- 2,8	- 10,6	- 18,1	- 5,2

**Niederschlag [mm]**



Niederschlag [mm]	Jan	Feb	Mar	Apr	May	Jun	Jul	Aug	Sep	Oct	Nov	Dec	Jahr
Referenz (Ø1991-2000)	29,3	33,0	40,7	41,8	82,9	104,0	118,0	112,3	91,4	73,5	78,3	47,4	852,6
Basisszenario (Ø2031-2040)	30,2	29,3	47,9	53,2	73,7	118,9	93,6	120,0	79,5	68,2	41,0	39,1	794,6

Q: Franziska Strauss, Herbert Formayer, Veronika Asamer, Erwin Schmid, 2010; Climate change data for Austria and the period 2008-2040 with one day and km2 resolution.

Ergebnisdarstellung: Dietmar Weinberger und Franz Sinabell, WIFO, www.wifo.ac.at.

Hinweise: Hervorgegangen aus dem Projekt "Werkzeuge für Modelle einer nachhaltigen Wirtschaft", im Rahmen der Programme proVISION und PFEIL10, finanziert vom Bundesministerium für Land- und Forstwirtschaft, Umwelt und Wasserwirtschaft.

Nähere Informationen: www.landnutzung.at

Referenz (Ø1991-2000): Klimabedingungen in der Periode 1991 bis 2000

Basisszenario (Ø2031-2040): Mittlerer Temperaturanstieg und gleichbleibende Niederschlagsverteilung