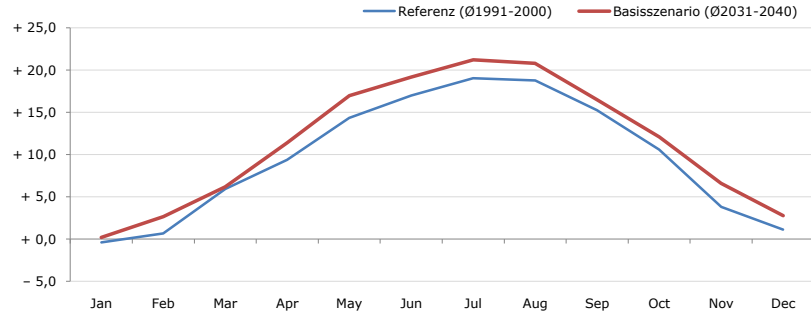


**Gemeindename:**  
 Gemeindegennzahl  
 Bezirk  
 Bundesland  
 Anzahl der Klimacluster

**Großklein**  
 61013  
 Leibnitz  
 Steiermark  
 3

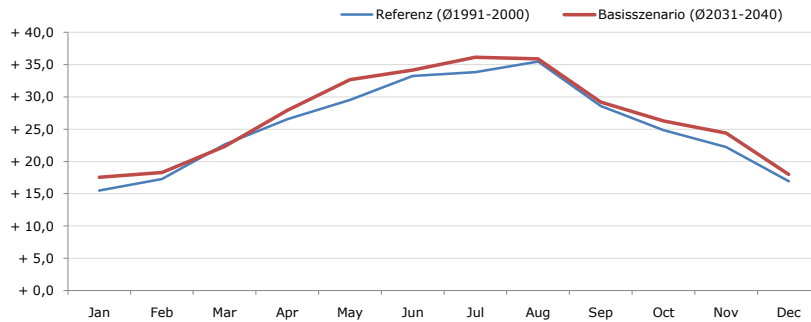


**Durchschnittstemperatur [°C]**



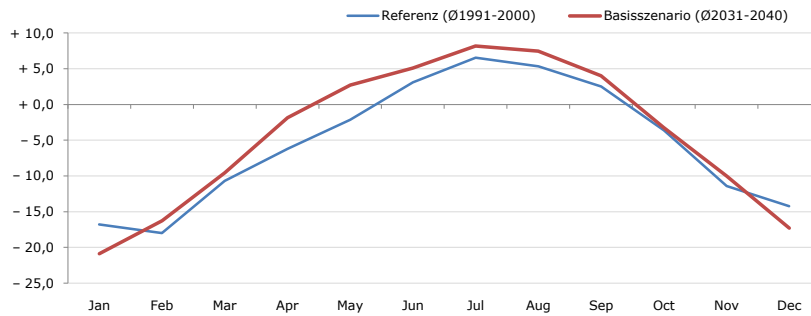
Average temperature [°C]	Jan	Feb	Mar	Apr	May	Jun	Jul	Aug	Sep	Oct	Nov	Dec	Jahr
Referenz (Ø1991-2000)	- 0,4	+ 0,7	+ 5,9	+ 9,4	+ 14,4	+ 17,0	+ 19,0	+ 18,8	+ 15,3	+ 10,6	+ 3,8	+ 1,1	+ 9,7
Basisszenario (Ø2031-2040)	+ 0,2	+ 2,7	+ 6,2	+ 11,4	+ 17,0	+ 19,2	+ 21,2	+ 20,8	+ 16,5	+ 12,1	+ 6,6	+ 2,8	+ 11,4

**Maximum Temperatur [°C]**



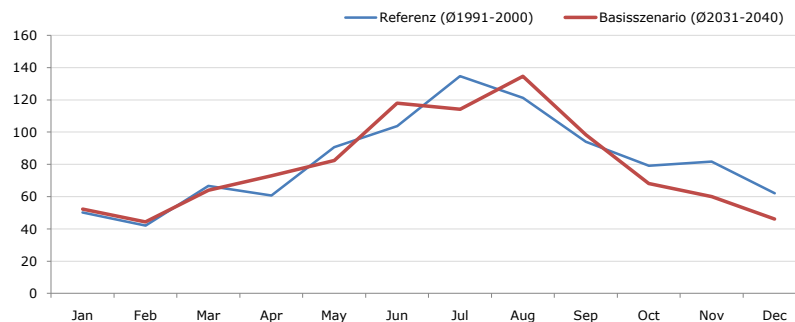
Maximum Temperatur [°C]	Jan	Feb	Mar	Apr	May	Jun	Jul	Aug	Sep	Oct	Nov	Dec	Jahr
Referenz (Ø1991-2000)	+ 15,5	+ 17,3	+ 22,7	+ 26,6	+ 29,5	+ 33,3	+ 33,9	+ 35,5	+ 28,6	+ 24,8	+ 22,2	+ 16,9	+ 25,6
Basisszenario (Ø2031-2040)	+ 17,6	+ 18,3	+ 22,3	+ 27,9	+ 32,7	+ 34,2	+ 36,2	+ 35,9	+ 29,2	+ 26,3	+ 24,4	+ 18,0	+ 27,0

**Minimum Temperatur [°C]**



Minimum Temperatur [°C]	Jan	Feb	Mar	Apr	May	Jun	Jul	Aug	Sep	Oct	Nov	Dec	Jahr
Referenz (Ø1991-2000)	- 16,8	- 18,0	- 10,7	- 6,2	- 2,1	+ 3,1	+ 6,6	+ 5,3	+ 2,5	- 3,6	- 11,4	- 14,2	- 5,4
Basisszenario (Ø2031-2040)	- 20,9	- 16,3	- 9,5	- 1,8	+ 2,7	+ 5,1	+ 8,2	+ 7,5	+ 4,0	- 3,2	- 10,0	- 17,3	- 4,2

**Niederschlag [mm]**



Niederschlag [mm]	Jan	Feb	Mar	Apr	May	Jun	Jul	Aug	Sep	Oct	Nov	Dec	Jahr
Referenz (Ø1991-2000)	50,2	42,0	66,6	60,7	90,7	103,7	134,7	121,3	94,0	79,2	81,8	62,0	986,9
Basisszenario (Ø2031-2040)	52,3	44,4	63,9	72,9	82,4	117,9	114,1	134,6	98,4	68,2	60,1	46,1	955,3

Q: Franziska Strauss, Herbert Formayer, Veronika Asamer, Erwin Schmid, 2010; Climate change data for Austria and the period 2008-2040 with one day and km2 resolution.

Ergebnisdarstellung: Dietmar Weinberger und Franz Sinabell, WIFO, www.wifo.ac.at.

Hinweise: Hervorgegangen aus dem Projekt "Werkzeuge für Modelle einer nachhaltigen Wirtschaft", im Rahmen der Programme proVISION und PFEIL10, finanziert vom Bundesministerium für Land- und Forstwirtschaft, Umwelt und Wasserwirtschaft.

Nähere Informationen: www.landnutzung.at

Referenz (Ø1991-2000): Klimabedingungen in der Periode 1991 bis 2000

Basisszenario (Ø2031-2040): Mittlerer Temperaturanstieg und gleichbleibende Niederschlagsverteilung