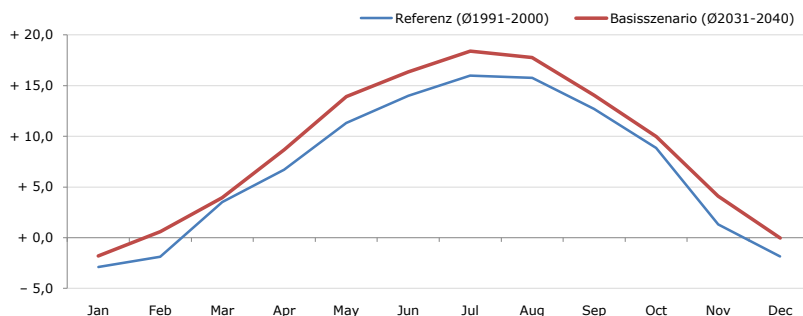


Gemeindename:
Gemeindekennzahl
Bezirk
Bundesland
Anzahl der Klimacluster

Seckau
60913
Knittelfeld
Steiermark
6

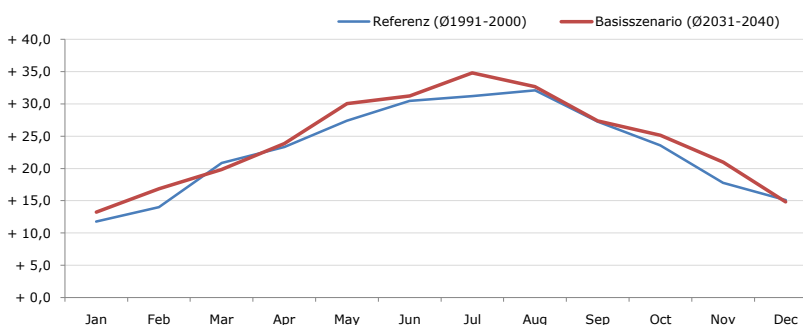


Durchschnittstemperatur [°C]



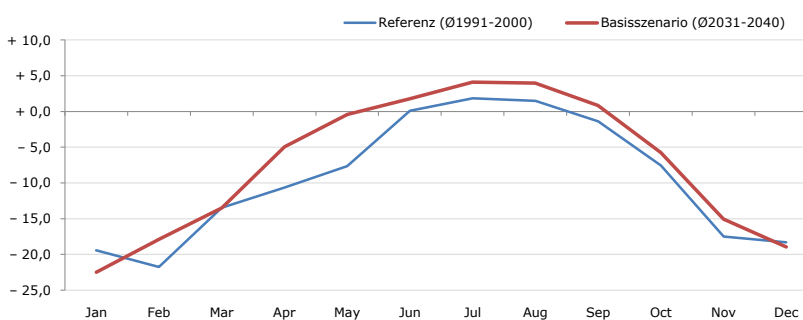
| Average temperature [°C] | Jan | Feb | Mar | Apr | May | Jun | Jul | Aug | Sep | Oct | Nov | Dec | Jahr |
|----------------------------|-------|-------|-------|-------|--------|--------|--------|--------|--------|--------|-------|-------|-------|
| Referenz (Ø1991-2000) | - 2,9 | - 1,9 | + 3,5 | + 6,7 | + 11,3 | + 14,0 | + 16,0 | + 15,8 | + 12,7 | + 8,9 | + 1,3 | - 1,8 | + 7,0 |
| Basisszenario (Ø2031-2040) | - 1,8 | + 0,6 | + 4,0 | + 8,7 | + 13,9 | + 16,3 | + 18,4 | + 17,8 | + 14,0 | + 10,0 | + 4,1 | - 0,0 | + 8,9 |

Maximum Temperatur [°C]



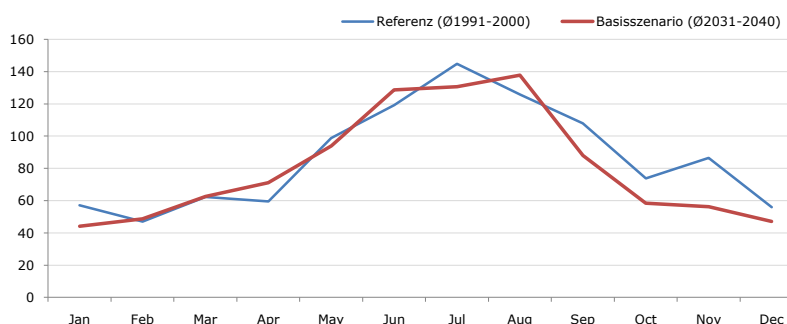
| Maximum Temperatur [°C] | Jan | Feb | Mar | Apr | May | Jun | Jul | Aug | Sep | Oct | Nov | Dec | Jahr |
|----------------------------|--------|--------|--------|--------|--------|--------|--------|--------|--------|--------|--------|--------|--------|
| Referenz (Ø1991-2000) | + 11,8 | + 14,0 | + 20,9 | + 23,3 | + 27,4 | + 30,5 | + 31,2 | + 32,1 | + 27,2 | + 23,6 | + 17,8 | + 15,1 | + 23,0 |
| Basisszenario (Ø2031-2040) | + 13,2 | + 16,9 | + 19,9 | + 23,8 | + 30,0 | + 31,3 | + 34,8 | + 32,7 | + 27,4 | + 25,1 | + 21,0 | + 14,8 | + 24,3 |

Minimum Temperatur [°C]



| Minimum Temperatur [°C] | Jan | Feb | Mar | Apr | May | Jun | Jul | Aug | Sep | Oct | Nov | Dec | Jahr |
|----------------------------|--------|--------|--------|--------|-------|-------|-------|-------|-------|-------|--------|--------|-------|
| Referenz (Ø1991-2000) | - 19,4 | - 21,7 | - 13,5 | - 10,7 | - 7,7 | + 0,1 | + 1,9 | + 1,5 | - 1,4 | - 7,5 | - 17,5 | - 18,3 | - 9,4 |
| Basisszenario (Ø2031-2040) | - 22,5 | - 17,9 | - 13,5 | - 4,9 | - 0,4 | + 1,8 | + 4,1 | + 4,0 | + 0,8 | - 5,7 | - 15,1 | - 19,0 | - 7,3 |

Niederschlag [mm]



| Niederschlag [mm] | Jan | Feb | Mar | Apr | May | Jun | Jul | Aug | Sep | Oct | Nov | Dec | Jahr |
|----------------------------|------|------|------|------|------|-------|-------|-------|-------|------|------|------|--------|
| Referenz (Ø1991-2000) | 57,2 | 47,1 | 62,2 | 59,5 | 98,7 | 119,2 | 144,8 | 125,7 | 107,9 | 73,8 | 86,5 | 55,9 | 1038,7 |
| Basisszenario (Ø2031-2040) | 44,1 | 48,7 | 62,7 | 71,1 | 93,9 | 128,6 | 130,7 | 137,9 | 87,9 | 58,5 | 56,3 | 47,1 | 967,5 |

Q: Franziska Strauss, Herbert Formayer, Veronika Asamer, Erwin Schmid, 2010; Climate change data for Austria and the period 2008-2040 with one day and km2 resolution.

Ergebnisdarstellung: Dietmar Weinberger und Franz Sinabell, WIFO, www.wifo.ac.at.

Hinweise: Hervorgegangen aus dem Projekt "Werkzeuge für Modelle einer nachhaltigen Wirtschaft", im Rahmen der Programme proVISION und PFEIL10, finanziert vom Bundesministerium für Land- und Forstwirtschaft, Umwelt und Wasserwirtschaft.

Nähere Informationen: www.landnutzung.at

Referenz (Ø1991-2000): Klimabedingungen in der Periode 1991 bis 2000

Basisszenario (Ø2031-2040): Mittlerer Temperaturanstieg und gleichbleibende Niederschlagsverteilung