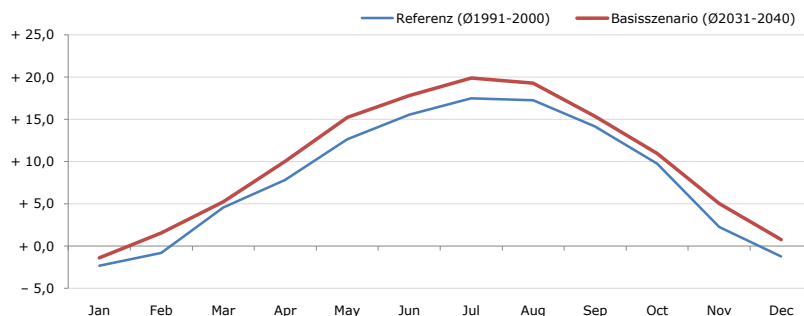


**Gemeindename:**  
60907  
Bezirk  
Bundesland  
Anzahl der Klimacluster

**Knittelfeld**  
60907  
Knittelfeld  
Steiermark  
2

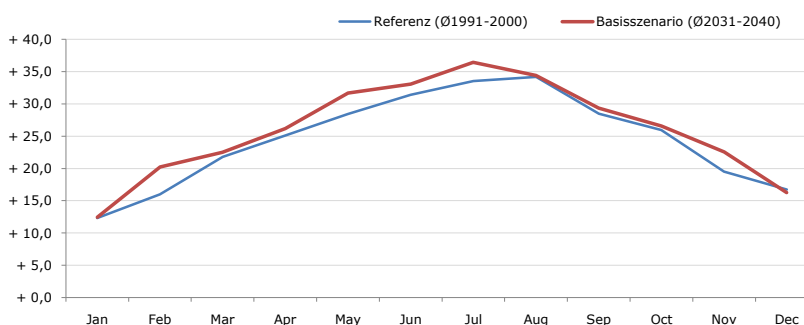


**Durchschnittstemperatur [°C]**



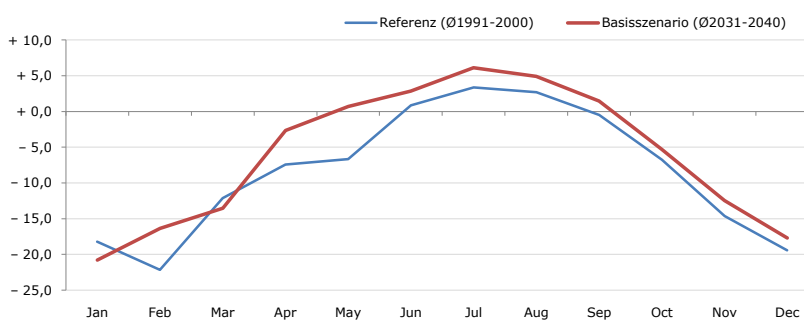
Average temperature [°C]	Jan	Feb	Mar	Apr	May	Jun	Jul	Aug	Sep	Oct	Nov	Dec	Jahr
Referenz (Ø1991-2000)	- 2,3	- 0,8	+ 4,6	+ 7,8	+ 12,7	+ 15,6	+ 17,5	+ 17,3	+ 14,1	+ 9,8	+ 2,3	- 1,2	+ 8,2
Basisszenario (Ø2031-2040)	- 1,4	+ 1,6	+ 5,2	+ 10,1	+ 15,2	+ 17,8	+ 19,9	+ 19,3	+ 15,4	+ 11,0	+ 5,0	+ 0,8	+ 10,0

**Maximum Temperatur [°C]**



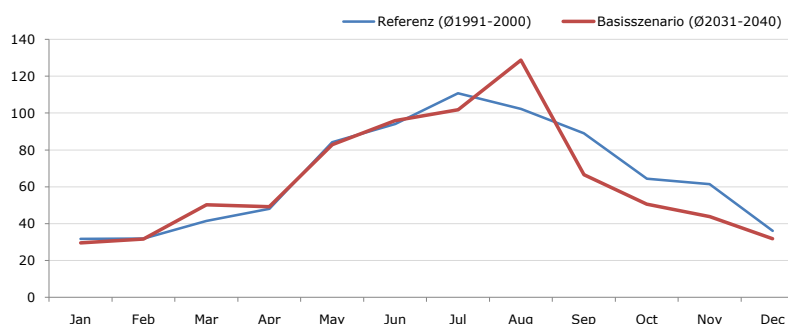
Maximum Temperatur [°C]	Jan	Feb	Mar	Apr	May	Jun	Jul	Aug	Sep	Oct	Nov	Dec	Jahr
Referenz (Ø1991-2000)	+ 12,3	+ 16,0	+ 21,8	+ 25,1	+ 28,5	+ 31,4	+ 33,5	+ 34,2	+ 28,5	+ 26,0	+ 19,5	+ 16,7	+ 24,5
Basisszenario (Ø2031-2040)	+ 12,5	+ 20,2	+ 22,5	+ 26,2	+ 31,7	+ 33,1	+ 36,4	+ 34,4	+ 29,3	+ 26,6	+ 22,6	+ 16,2	+ 26,0

**Minimum Temperatur [°C]**



Minimum Temperatur [°C]	Jan	Feb	Mar	Apr	May	Jun	Jul	Aug	Sep	Oct	Nov	Dec	Jahr
Referenz (Ø1991-2000)	- 18,2	- 22,2	- 12,1	- 7,4	- 6,7	+ 0,9	+ 3,4	+ 2,7	- 0,5	- 6,8	- 14,6	- 19,4	- 8,3
Basisszenario (Ø2031-2040)	- 20,8	- 16,4	- 13,6	- 2,6	+ 0,7	+ 2,9	+ 6,1	+ 4,9	+ 1,5	- 5,3	- 12,5	- 17,7	- 6,0

**Niederschlag [mm]**



Niederschlag [mm]	Jan	Feb	Mar	Apr	May	Jun	Jul	Aug	Sep	Oct	Nov	Dec	Jahr
Referenz (Ø1991-2000)	31,7	32,0	41,6	48,1	84,3	94,2	110,8	102,3	89,1	64,3	61,5	36,0	795,7
Basisszenario (Ø2031-2040)	29,6	31,7	50,2	49,3	82,9	96,0	101,8	128,7	66,6	50,5	43,9	31,9	763,1

Q: Franziska Strauss, Herbert Formayer, Veronika Asamer, Erwin Schmid, 2010; Climate change data for Austria and the period 2008-2040 with one day and km2 resolution.  
 Ergebnisdarstellung: Dietmar Weinberger und Franz Sinabell, WIFO, www.wifo.ac.at.  
 Hinweise: Hervorgegangen aus dem Projekt "Werkzeuge für Modelle einer nachhaltigen Wirtschaft", im Rahmen der Programme proVISION und PFEIL10, finanziert vom Bundesministerium für Land- und Forstwirtschaft, Umwelt und Wasserwirtschaft.  
 Nähere Informationen: www.landnutzung.at  
 Referenz (Ø1991-2000): Klimabedingungen in der Periode 1991 bis 2000  
 Basisszenario (Ø2031-2040): Mittlerer Temperaturanstieg und gleichbleibende Niederschlagsverteilung