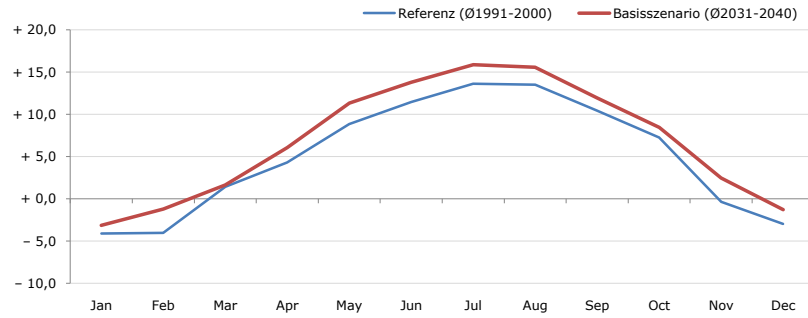


**Gemeindename:**  
Gemeindekennzahl  
Bezirk  
Bundesland  
Anzahl der Klimacluster

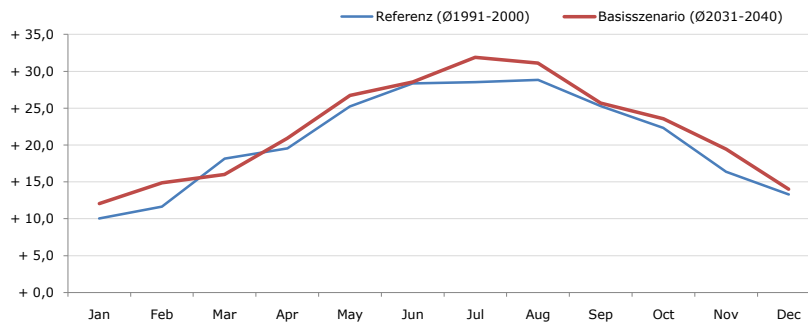
**Gaal**  
60904  
Knittelfeld  
Steiermark  
9

**Durchschnittstemperatur [°C]**



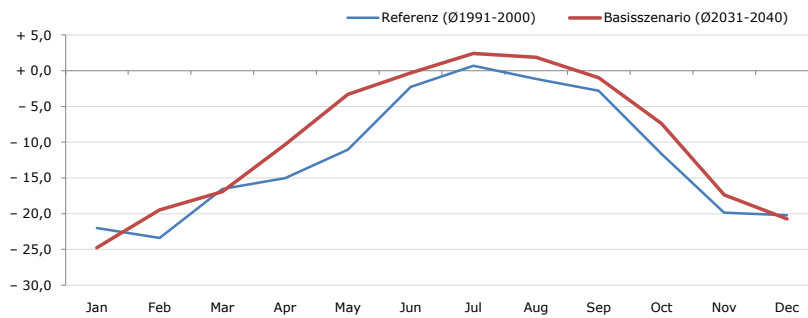
Average temperature [°C]	Jan	Feb	Mar	Apr	May	Jun	Jul	Aug	Sep	Oct	Nov	Dec	Jahr
Referenz (Ø1991-2000)	- 4,1	- 4,0	+ 1,4	+ 4,3	+ 8,8	+ 11,5	+ 13,6	+ 13,5	+ 10,4	+ 7,3	- 0,4	- 3,0	<b>+ 5,0</b>
Basisszenario (Ø2031-2040)	- 3,1	- 1,2	+ 1,7	+ 6,1	+ 11,3	+ 13,8	+ 15,9	+ 15,6	+ 11,9	+ 8,5	+ 2,5	- 1,3	<b>+ 6,8</b>

**Maximum Temperatur [°C]**



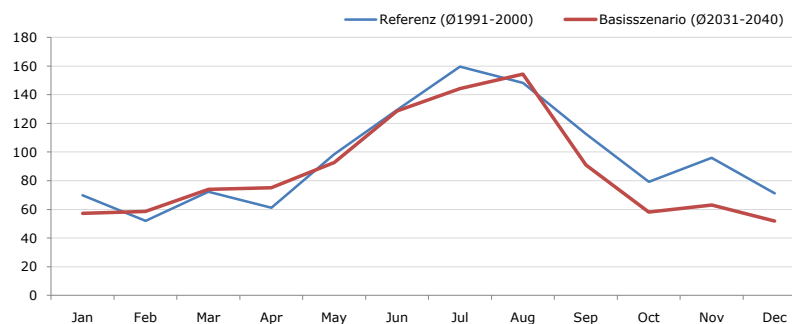
Maximum Temperatur [°C]	Jan	Feb	Mar	Apr	May	Jun	Jul	Aug	Sep	Oct	Nov	Dec	Jahr
Referenz (Ø1991-2000)	+ 10,0	+ 11,7	+ 18,2	+ 19,6	+ 25,2	+ 28,3	+ 28,5	+ 28,8	+ 25,3	+ 22,3	+ 16,4	+ 13,3	<b>+ 20,7</b>
Basisszenario (Ø2031-2040)	+ 12,1	+ 14,9	+ 16,0	+ 20,9	+ 26,7	+ 28,6	+ 31,9	+ 31,1	+ 25,7	+ 23,5	+ 19,4	+ 14,0	<b>+ 22,1</b>

**Minimum Temperatur [°C]**



Minimum Temperatur [°C]	Jan	Feb	Mar	Apr	May	Jun	Jul	Aug	Sep	Oct	Nov	Dec	Jahr
Referenz (Ø1991-2000)	- 22,0	- 23,4	- 16,5	- 15,0	- 11,0	- 2,2	+ 0,7	- 1,1	- 2,8	- 11,6	- 19,9	- 20,2	<b>- 12,0</b>
Basisszenario (Ø2031-2040)	- 24,8	- 19,5	- 16,9	- 10,3	- 3,3	- 0,3	+ 2,4	+ 1,9	- 1,0	- 7,4	- 17,4	- 20,7	<b>- 9,7</b>

**Niederschlag [mm]**



Niederschlag [mm]	Jan	Feb	Mar	Apr	May	Jun	Jul	Aug	Sep	Oct	Nov	Dec	Jahr
Referenz (Ø1991-2000)	69,8	52,0	72,3	61,1	98,4	129,4	159,5	148,1	112,7	79,2	96,0	71,2	<b>1149,9</b>
Basisszenario (Ø2031-2040)	57,2	58,5	74,0	75,1	92,7	128,8	144,3	154,3	91,0	58,2	63,0	51,9	<b>1048,9</b>

Q: Franziska Strauss, Herbert Formayer, Veronika Asamer, Erwin Schmid, 2010; Climate change data for Austria and the period 2008-2040 with one day and km2 resolution.

Ergebnisdarstellung: Dietmar Weinberger und Franz Sinabell, WIFO, www.wifo.ac.at.

Hinweise: Hervorgegangen aus dem Projekt "Werkzeuge für Modelle einer nachhaltigen Wirtschaft", im Rahmen der Programme proVISION und PFEIL10, finanziert vom Bundesministerium für Land- und Forstwirtschaft, Umwelt und Wasserwirtschaft.

Nähere Informationen: www.landnutzung.at

Referenz (Ø1991-2000): Klimabedingungen in der Periode 1991 bis 2000

Basisszenario (Ø2031-2040): Mittlerer Temperaturanstieg und gleichbleibende Niederschlagsverteilung