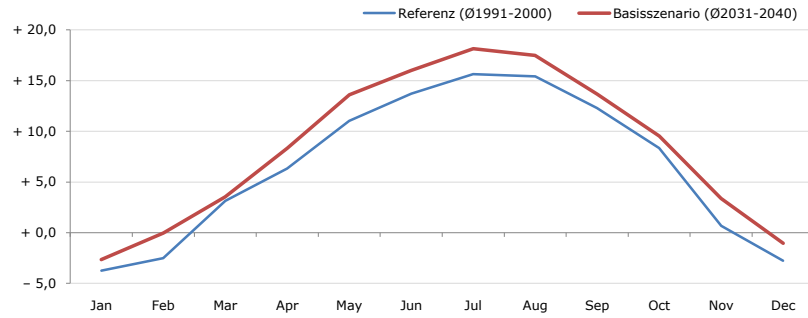


Gemeindename:
 Gemeindenkennzahl
 Bezirk
 Bundesland
 Anzahl der Klimacluster

Unzmarkt-Frauenburg
 60822
 Judenburg
 Steiermark
 5

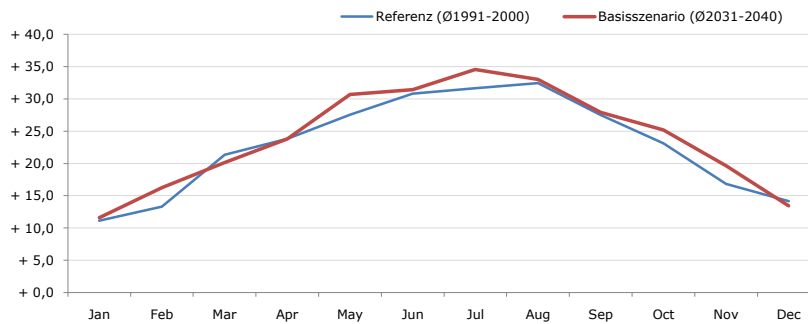


Durchschnittstemperatur [°C]



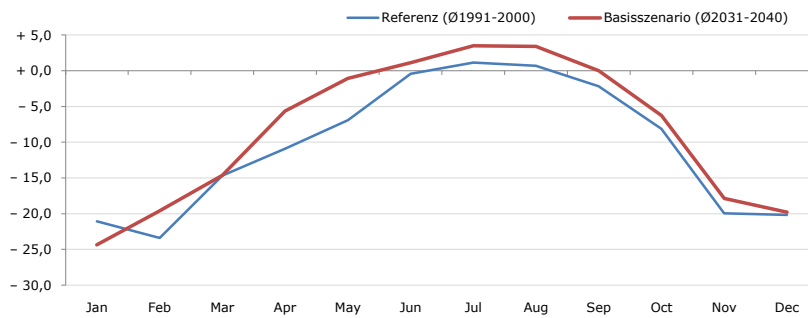
Average temperature [°C]	Jan	Feb	Mar	Apr	May	Jun	Jul	Aug	Sep	Oct	Nov	Dec	Jahr
Referenz (Ø1991-2000)	- 3,7	- 2,5	+ 3,1	+ 6,3	+ 11,0	+ 13,7	+ 15,6	+ 15,4	+ 12,3	+ 8,4	+ 0,7	- 2,8	+ 6,5
Basisszenario (Ø2031-2040)	- 2,7	- 0,0	+ 3,5	+ 8,3	+ 13,6	+ 16,0	+ 18,1	+ 17,5	+ 13,7	+ 9,5	+ 3,4	- 1,0	+ 8,4

Maximum Temperatur [°C]



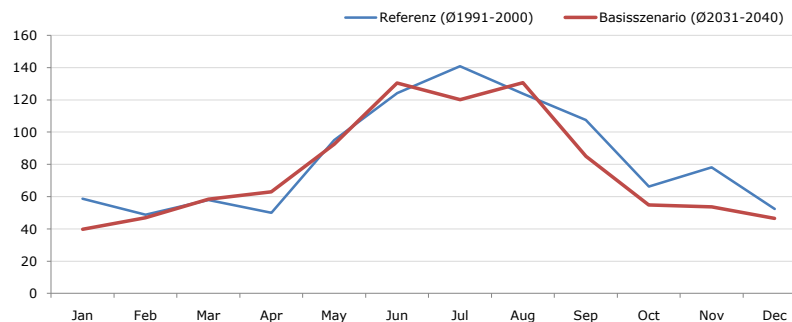
Maximum Temperatur [°C]	Jan	Feb	Mar	Apr	May	Jun	Jul	Aug	Sep	Oct	Nov	Dec	Jahr
Referenz (Ø1991-2000)	+ 11,1	+ 13,3	+ 21,3	+ 23,8	+ 27,5	+ 30,8	+ 31,7	+ 32,4	+ 27,5	+ 23,1	+ 16,8	+ 14,2	+ 22,9
Basisszenario (Ø2031-2040)	+ 11,6	+ 16,2	+ 20,1	+ 23,8	+ 30,7	+ 31,4	+ 34,5	+ 33,0	+ 27,9	+ 25,2	+ 19,6	+ 13,4	+ 24,0

Minimum Temperatur [°C]



Minimum Temperatur [°C]	Jan	Feb	Mar	Apr	May	Jun	Jul	Aug	Sep	Oct	Nov	Dec	Jahr
Referenz (Ø1991-2000)	- 21,1	- 23,4	- 14,7	- 10,9	- 6,9	- 0,4	+ 1,1	+ 0,7	- 2,2	- 8,1	- 20,0	- 20,2	- 10,4
Basisszenario (Ø2031-2040)	- 24,4	- 19,6	- 14,6	- 5,6	- 1,1	+ 1,1	+ 3,5	+ 3,4	+ 0,0	- 6,3	- 17,9	- 19,8	- 8,4

Niederschlag [mm]



Niederschlag [mm]	Jan	Feb	Mar	Apr	May	Jun	Jul	Aug	Sep	Oct	Nov	Dec	Jahr
Referenz (Ø1991-2000)	58,8	48,9	57,9	49,9	95,1	124,2	140,9	123,9	107,5	66,2	78,1	52,3	1003,5
Basisszenario (Ø2031-2040)	39,8	46,9	58,4	63,0	92,6	130,5	120,1	130,7	85,0	54,9	53,6	46,5	922,1

Q: Franziska Strauss, Herbert Formayer, Veronika Asamer, Erwin Schmid, 2010; Climate change data for Austria and the period 2008-2040 with one day and km2 resolution.

Ergebnisdarstellung: Dietmar Weinberger und Franz Sinabell, WIFO, www.wifo.ac.at.

Hinweise: Hervorgegangen aus dem Projekt "Werkzeuge für Modelle einer nachhaltigen Wirtschaft", im Rahmen der Programme proVISION und PFEIL10, finanziert vom Bundesministerium für Land- und Forstwirtschaft, Umwelt und Wasserwirtschaft.

Nähere Informationen: www.landnutzung.at

Referenz (Ø1991-2000): Klimabedingungen in der Periode 1991 bis 2000

Basisszenario (Ø2031-2040): Mittlerer Temperaturanstieg und gleichbleibende Niederschlagsverteilung