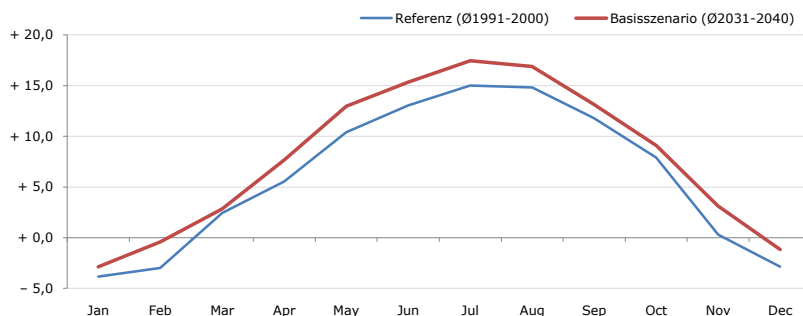


Gemeindename:
Gemeindekennzahl
Bezirk
Bundesland
Anzahl der Klimacluster

Oberzeiring
60813
Judenburg
Steiermark
4

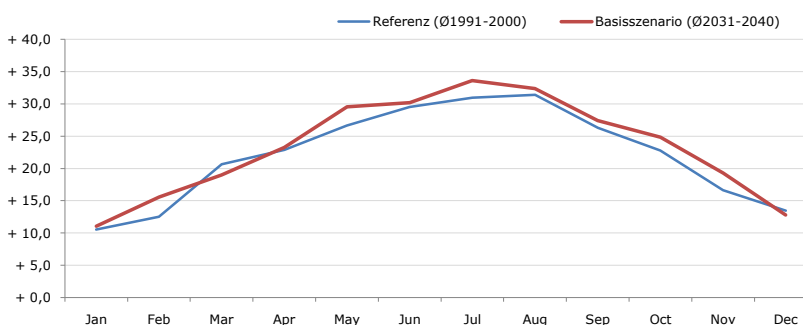


Durchschnittstemperatur [°C]



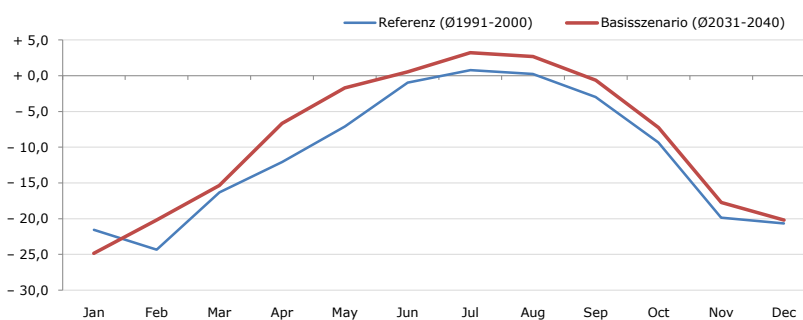
Average temperature [°C]	Jan	Feb	Mar	Apr	May	Jun	Jul	Aug	Sep	Oct	Nov	Dec	Jahr
Referenz (Ø1991-2000)	- 3,8	- 3,0	+ 2,5	+ 5,5	+ 10,4	+ 13,0	+ 15,0	+ 14,8	+ 11,8	+ 7,9	+ 0,3	- 2,8	+ 6,0
Basisszenario (Ø2031-2040)	- 2,9	- 0,4	+ 2,8	+ 7,7	+ 13,0	+ 15,3	+ 17,5	+ 16,9	+ 13,1	+ 9,1	+ 3,1	- 1,2	+ 7,9

Maximum Temperatur [°C]



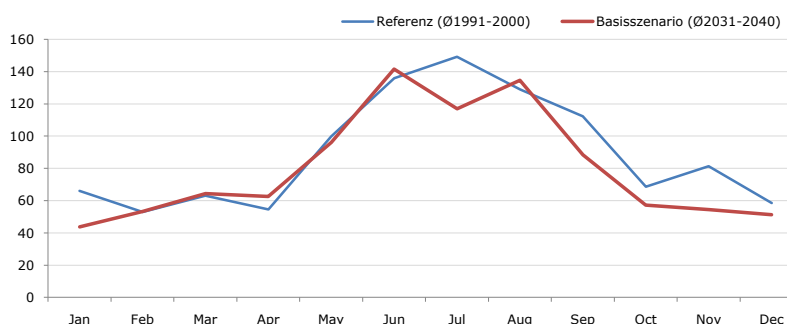
Maximum Temperatur [°C]	Jan	Feb	Mar	Apr	May	Jun	Jul	Aug	Sep	Oct	Nov	Dec	Jahr
Referenz (Ø1991-2000)	+ 10,6	+ 12,5	+ 20,7	+ 22,9	+ 26,6	+ 29,5	+ 31,0	+ 31,4	+ 26,3	+ 22,8	+ 16,7	+ 13,4	+ 22,1
Basisszenario (Ø2031-2040)	+ 11,1	+ 15,6	+ 19,0	+ 23,3	+ 29,5	+ 30,2	+ 33,6	+ 32,4	+ 27,4	+ 24,8	+ 19,3	+ 12,8	+ 23,3

Minimum Temperatur [°C]



Minimum Temperatur [°C]	Jan	Feb	Mar	Apr	May	Jun	Jul	Aug	Sep	Oct	Nov	Dec	Jahr
Referenz (Ø1991-2000)	- 21,6	- 24,3	- 16,3	- 12,1	- 7,1	- 1,0	+ 0,8	+ 0,2	- 3,0	- 9,3	- 19,9	- 20,7	- 11,1
Basisszenario (Ø2031-2040)	- 24,9	- 20,2	- 15,4	- 6,7	- 1,7	+ 0,5	+ 3,2	+ 2,7	- 0,6	- 7,3	- 17,7	- 20,2	- 9,0

Niederschlag [mm]



Niederschlag [mm]	Jan	Feb	Mar	Apr	May	Jun	Jul	Aug	Sep	Oct	Nov	Dec	Jahr
Referenz (Ø1991-2000)	66,1	53,0	63,1	54,6	99,9	135,9	149,3	129,0	112,3	68,6	81,3	58,6	1071,7
Basisszenario (Ø2031-2040)	43,7	53,2	64,3	62,6	96,1	141,7	116,9	134,5	88,4	57,3	54,4	51,4	964,6

Q: Franziska Strauss, Herbert Formayer, Veronika Asamer, Erwin Schmid, 2010; Climate change data for Austria and the period 2008-2040 with one day and km2 resolution.

Ergebnisdarstellung: Dietmar Weinberger und Franz Sinabell, WIFO, www.wifo.ac.at.

Hinweise: Hervorgegangen aus dem Projekt "Werkzeuge für Modelle einer nachhaltigen Wirtschaft", im Rahmen der Programme proVISION und PFEIL10, finanziert vom Bundesministerium für Land- und Forstwirtschaft, Umwelt und Wasserwirtschaft.

Nähere Informationen: www.landnutzung.at

Referenz (Ø1991-2000): Klimabedingungen in der Periode 1991 bis 2000

Basisszenario (Ø2031-2040): Mittlerer Temperaturanstieg und gleichbleibende Niederschlagsverteilung