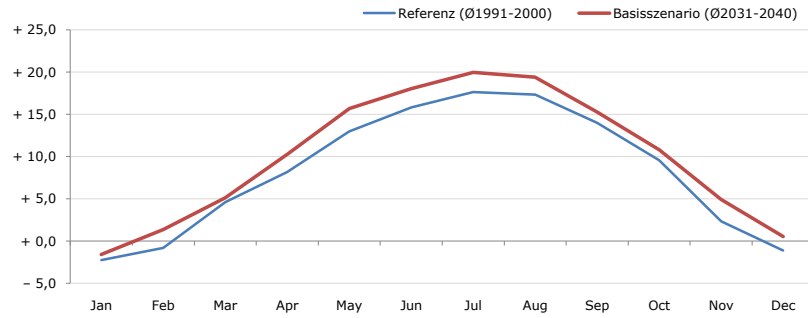
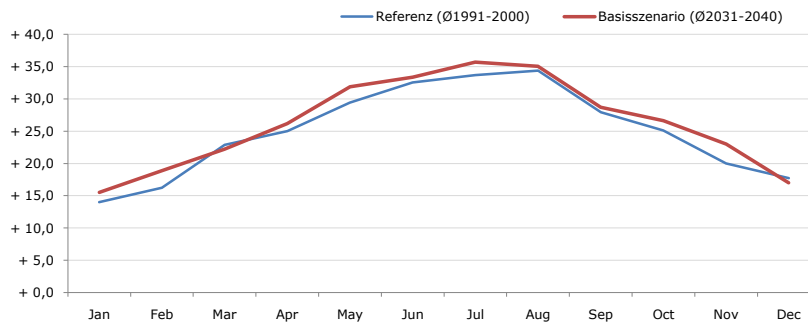


Durchschnittstemperatur [°C]



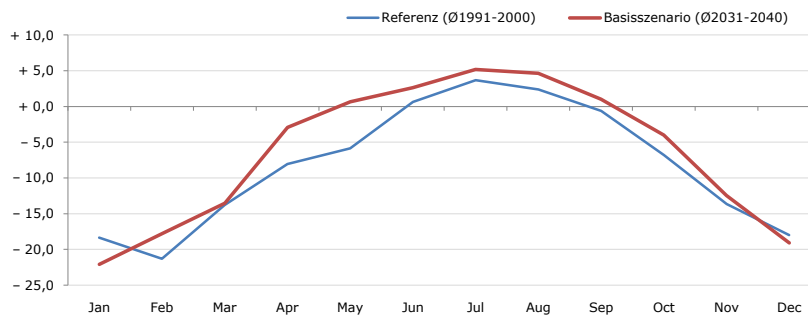
Average temperature [°C]	Jan	Feb	Mar	Apr	May	Jun	Jul	Aug	Sep	Oct	Nov	Dec	Jahr
Referenz (Ø1991-2000)	- 2,2	- 0,8	+ 4,6	+ 8,2	+ 13,0	+ 15,8	+ 17,6	+ 17,3	+ 14,0	+ 9,6	+ 2,4	- 1,1	+ 8,3
Basisszenario (Ø2031-2040)	- 1,6	+ 1,4	+ 5,1	+ 10,3	+ 15,7	+ 18,1	+ 20,0	+ 19,4	+ 15,3	+ 10,8	+ 5,0	+ 0,6	+ 10,0

Maximum Temperatur [°C]



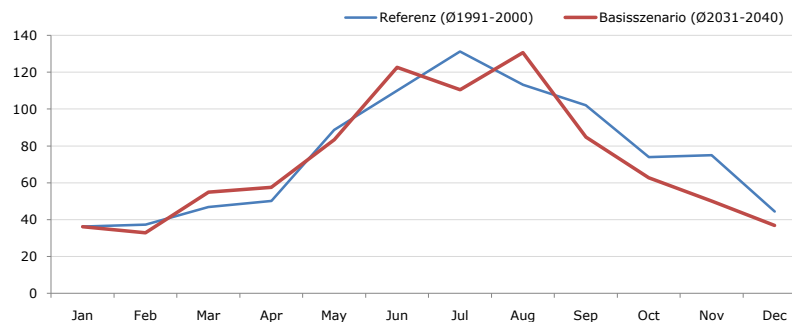
Maximum Temperatur [°C]	Jan	Feb	Mar	Apr	May	Jun	Jul	Aug	Sep	Oct	Nov	Dec	Jahr
Referenz (Ø1991-2000)	+ 14,0	+ 16,2	+ 22,9	+ 25,0	+ 29,4	+ 32,6	+ 33,7	+ 34,4	+ 27,9	+ 25,1	+ 20,0	+ 17,7	+ 25,0
Basisszenario (Ø2031-2040)	+ 15,5	+ 18,9	+ 22,2	+ 26,2	+ 31,9	+ 33,4	+ 35,7	+ 35,1	+ 28,7	+ 26,6	+ 23,0	+ 17,0	+ 26,2

Minimum Temperatur [°C]



Minimum Temperatur [°C]	Jan	Feb	Mar	Apr	May	Jun	Jul	Aug	Sep	Oct	Nov	Dec	Jahr
Referenz (Ø1991-2000)	- 18,4	- 21,3	- 13,8	- 8,1	- 5,9	+ 0,7	+ 3,7	+ 2,4	- 0,6	- 6,8	- 13,7	- 18,0	- 8,2
Basisszenario (Ø2031-2040)	- 22,1	- 17,8	- 13,5	- 2,9	+ 0,7	+ 2,6	+ 5,2	+ 4,6	+ 1,0	- 4,0	- 12,4	- 19,1	- 6,4

Niederschlag [mm]



Niederschlag [mm]	Jan	Feb	Mar	Apr	May	Jun	Jul	Aug	Sep	Oct	Nov	Dec	Jahr
Referenz (Ø1991-2000)	36,2	37,3	46,8	50,1	88,7	110,1	131,3	113,2	102,1	74,0	74,9	44,5	909,3
Basisszenario (Ø2031-2040)	36,1	32,9	54,9	57,5	83,3	122,7	110,5	130,6	84,7	62,7	50,1	36,8	863,1

Q: Franziska Strauss, Herbert Formayer, Veronika Asamer, Erwin Schmid, 2010; Climate change data for Austria and the period 2008-2040 with one day and km2 resolution.

Ergebnisdarstellung: Dietmar Weinberger und Franz Sinabell, WIFO, www.wifo.ac.at.

Hinweise: Hervorgegangen aus dem Projekt "Werkzeuge für Modelle einer nachhaltigen Wirtschaft", im Rahmen der Programme proVISION und PFEIL10, finanziert vom Bundesministerium für Land- und Forstwirtschaft, Umwelt und Wasserwirtschaft.

Nähere Informationen: www.landnutzung.at

Referenz (Ø1991-2000): Klimabedingungen in der Periode 1991 bis 2000

Basisszenario (Ø2031-2040): Mittlerer Temperaturanstieg und gleichbleibende Niederschlagsverteilung