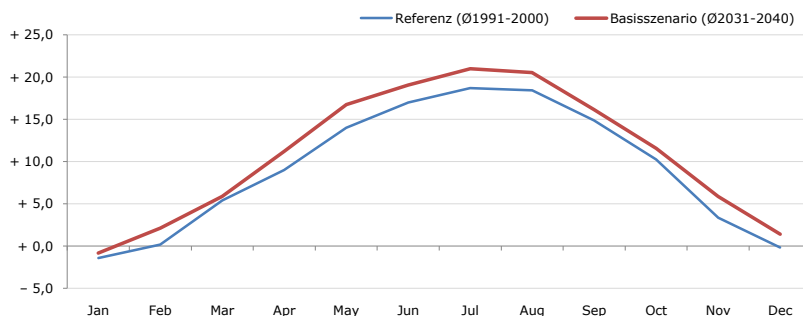


Gemeindename:
 Gemeindegennzahl
 Bezirk
 Bundesland
 Anzahl der Klimacluster

Petersdorf II
 60441
 Feldbach
 Steiermark
 2

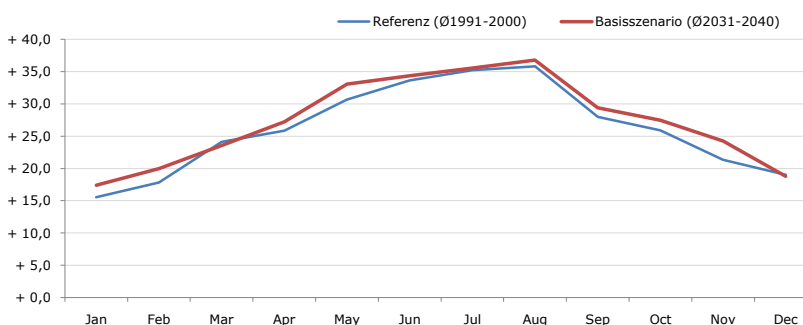


Durchschnittstemperatur [°C]



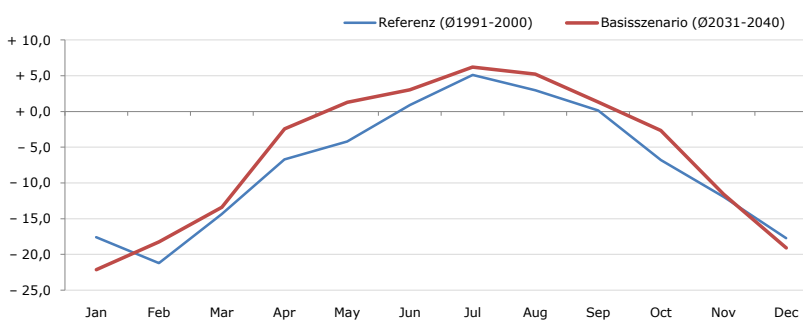
Average temperature [°C]	Jan	Feb	Mar	Apr	May	Jun	Jul	Aug	Sep	Oct	Nov	Dec	Jahr
Referenz (Ø1991-2000)	- 1,4	+ 0,2	+ 5,4	+ 9,0	+ 14,0	+ 17,0	+ 18,7	+ 18,4	+ 14,9	+ 10,3	+ 3,4	- 0,2	+ 9,2
Basisszenario (Ø2031-2040)	- 0,8	+ 2,1	+ 5,9	+ 11,2	+ 16,7	+ 19,1	+ 21,0	+ 20,5	+ 16,2	+ 11,6	+ 5,9	+ 1,4	+ 10,9

Maximum Temperatur [°C]



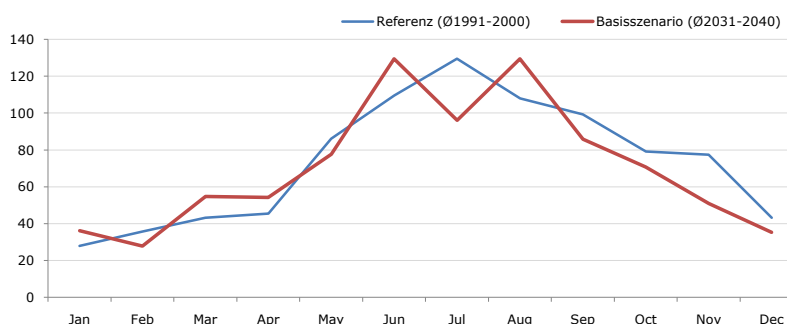
Maximum Temperatur [°C]	Jan	Feb	Mar	Apr	May	Jun	Jul	Aug	Sep	Oct	Nov	Dec	Jahr
Referenz (Ø1991-2000)	+ 15,6	+ 17,8	+ 24,1	+ 25,9	+ 30,7	+ 33,6	+ 35,2	+ 35,8	+ 28,0	+ 25,9	+ 21,4	+ 19,0	+ 26,1
Basisszenario (Ø2031-2040)	+ 17,4	+ 20,0	+ 23,5	+ 27,2	+ 33,1	+ 34,4	+ 35,6	+ 36,8	+ 29,4	+ 27,5	+ 24,3	+ 18,8	+ 27,4

Minimum Temperatur [°C]



Minimum Temperatur [°C]	Jan	Feb	Mar	Apr	May	Jun	Jul	Aug	Sep	Oct	Nov	Dec	Jahr
Referenz (Ø1991-2000)	- 17,6	- 21,2	- 14,4	- 6,7	- 4,2	+ 0,9	+ 5,1	+ 3,0	+ 0,1	- 6,8	- 12,0	- 17,7	- 7,6
Basisszenario (Ø2031-2040)	- 22,2	- 18,2	- 13,4	- 2,4	+ 1,3	+ 3,0	+ 6,2	+ 5,2	+ 1,3	- 2,6	- 11,6	- 19,1	- 6,0

Niederschlag [mm]



Niederschlag [mm]	Jan	Feb	Mar	Apr	May	Jun	Jul	Aug	Sep	Oct	Nov	Dec	Jahr
Referenz (Ø1991-2000)	28,0	35,7	43,3	45,5	86,1	109,6	129,6	107,9	99,3	79,2	77,5	43,2	884,9
Basisszenario (Ø2031-2040)	36,2	27,8	54,8	54,2	77,7	129,4	96,1	129,4	85,8	70,7	51,0	35,3	848,5

Q: Franziska Strauss, Herbert Formayer, Veronika Asamer, Erwin Schmid, 2010; Climate change data for Austria and the period 2008-2040 with one day and km2 resolution.

Ergebnisdarstellung: Dietmar Weinberger und Franz Sinabell, WIFO, www.wifo.ac.at.

Hinweise: Hervorgegangen aus dem Projekt "Werkzeuge für Modelle einer nachhaltigen Wirtschaft", im Rahmen der Programme proVISION und PFEIL10, finanziert vom Bundesministerium für Land- und Forstwirtschaft, Umwelt und Wasserwirtschaft.

Nähere Informationen: www.landnutzung.at

Referenz (Ø1991-2000): Klimabedingungen in der Periode 1991 bis 2000

Basisszenario (Ø2031-2040): Mittlerer Temperaturanstieg und gleichbleibende Niederschlagsverteilung