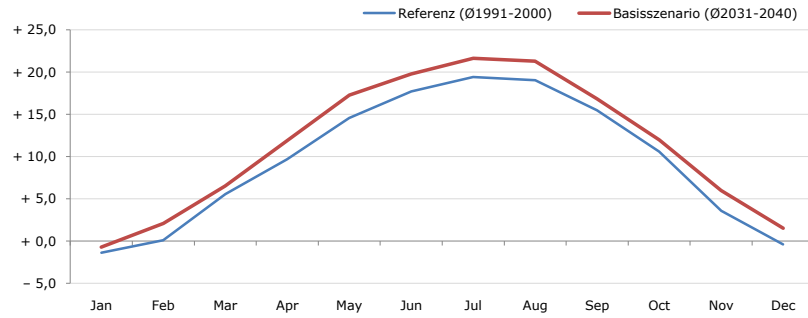


Gemeindename:
 Gemeindegennzahl
 Bezirk
 Bundesland
 Anzahl der Klimacluster

Perlsdorf
 60439
 Feldbach
 Steiermark
 2

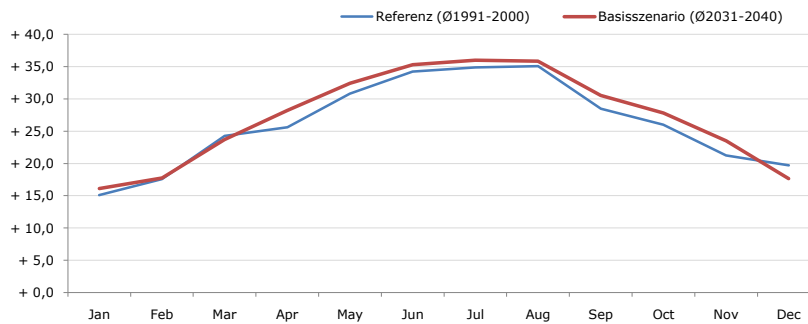


Durchschnittstemperatur [°C]



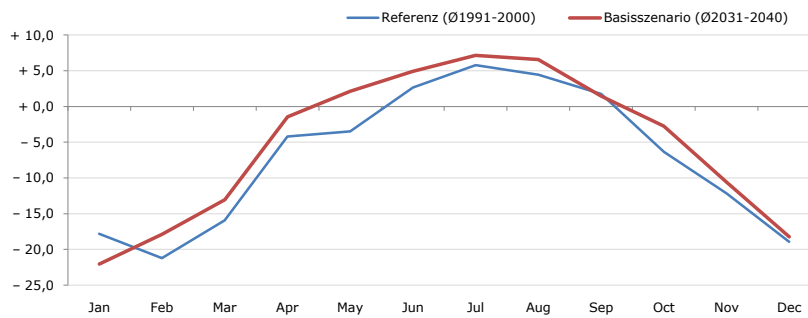
Average temperature [°C]	Jan	Feb	Mar	Apr	May	Jun	Jul	Aug	Sep	Oct	Nov	Dec	Jahr
Referenz (Ø1991-2000)	- 1,4	+ 0,1	+ 5,6	+ 9,7	+ 14,6	+ 17,7	+ 19,4	+ 19,0	+ 15,5	+ 10,6	+ 3,6	- 0,4	+ 9,6
Basisszenario (Ø2031-2040)	- 0,7	+ 2,1	+ 6,5	+ 11,9	+ 17,3	+ 19,8	+ 21,7	+ 21,3	+ 16,8	+ 12,0	+ 6,0	+ 1,5	+ 11,4

Maximum Temperatur [°C]



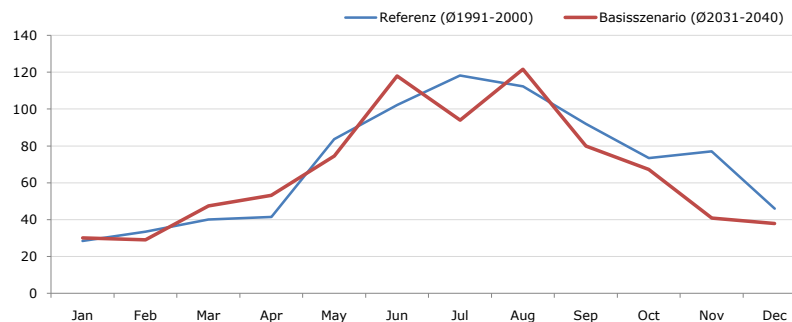
Maximum Temperatur [°C]	Jan	Feb	Mar	Apr	May	Jun	Jul	Aug	Sep	Oct	Nov	Dec	Jahr
Referenz (Ø1991-2000)	+ 15,1	+ 17,6	+ 24,3	+ 25,6	+ 30,8	+ 34,2	+ 34,9	+ 35,1	+ 28,5	+ 26,0	+ 21,2	+ 19,7	+ 26,1
Basisszenario (Ø2031-2040)	+ 16,1	+ 17,8	+ 23,7	+ 28,2	+ 32,4	+ 35,3	+ 36,0	+ 35,9	+ 30,5	+ 27,8	+ 23,5	+ 17,7	+ 27,1

Minimum Temperatur [°C]



Minimum Temperatur [°C]	Jan	Feb	Mar	Apr	May	Jun	Jul	Aug	Sep	Oct	Nov	Dec	Jahr
Referenz (Ø1991-2000)	- 17,8	- 21,2	- 15,9	- 4,2	- 3,5	+ 2,7	+ 5,8	+ 4,4	+ 1,8	- 6,4	- 12,2	- 18,9	- 7,1
Basisszenario (Ø2031-2040)	- 22,0	- 17,9	- 13,1	- 1,4	+ 2,1	+ 4,9	+ 7,1	+ 6,6	+ 1,5	- 2,8	- 10,6	- 18,2	- 5,3

Niederschlag [mm]



Niederschlag [mm]	Jan	Feb	Mar	Apr	May	Jun	Jul	Aug	Sep	Oct	Nov	Dec	Jahr
Referenz (Ø1991-2000)	28,4	33,5	40,0	41,5	83,7	102,2	118,2	112,4	92,0	73,4	77,1	46,0	848,4
Basisszenario (Ø2031-2040)	30,1	29,0	47,5	53,2	74,5	117,9	94,0	121,5	79,9	67,3	40,8	37,9	793,7

Q: Franziska Strauss, Herbert Formayer, Veronika Asamer, Erwin Schmid, 2010; Climate change data for Austria and the period 2008-2040 with one day and km2 resolution.

Ergebnisdarstellung: Dietmar Weinberger und Franz Sinabell, WIFO, www.wifo.ac.at.

Hinweise: Hervorgegangen aus dem Projekt "Werkzeuge für Modelle einer nachhaltigen Wirtschaft", im Rahmen der Programme proVISION und PFEIL10, finanziert vom Bundesministerium für Land- und Forstwirtschaft, Umwelt und Wasserwirtschaft.

Nähere Informationen: www.landnutzung.at

Referenz (Ø1991-2000): Klimabedingungen in der Periode 1991 bis 2000

Basisszenario (Ø2031-2040): Mittlerer Temperaturanstieg und gleichbleibende Niederschlagsverteilung