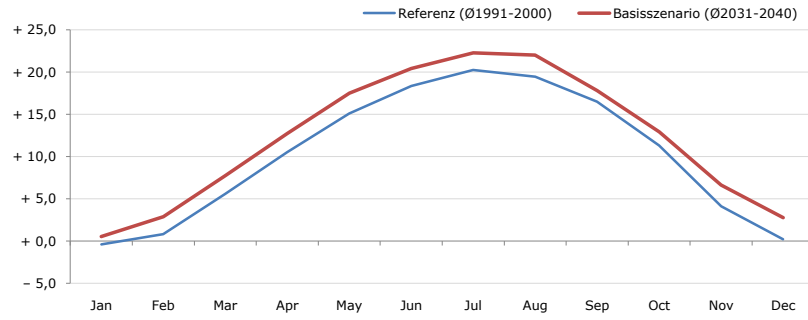


**Gemeindename:**  
 Gemeindegennzahl  
 Bezirk  
 Bundesland  
 Anzahl der Klimacluster

**Kapfenstein**  
 60424  
 Feldbach  
 Steiermark  
 1

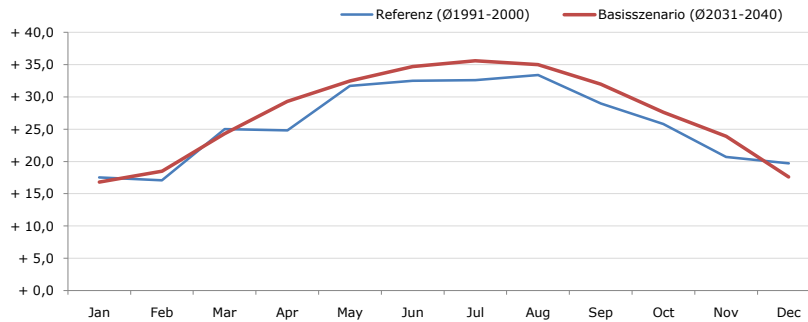


**Durchschnittstemperatur [°C]**



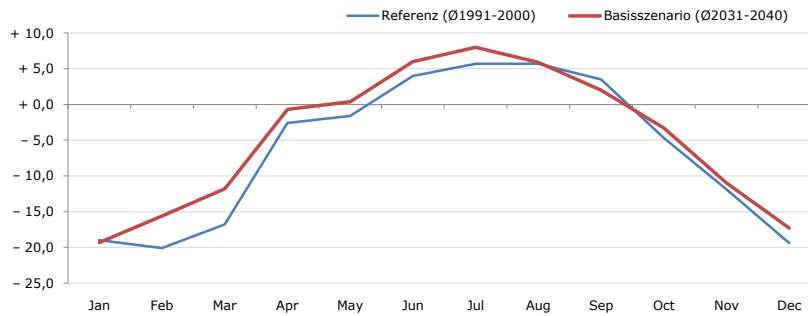
| Average temperature [°C]   | Jan   | Feb   | Mar   | Apr    | May    | Jun    | Jul    | Aug    | Sep    | Oct    | Nov   | Dec   | Jahr   |
|----------------------------|-------|-------|-------|--------|--------|--------|--------|--------|--------|--------|-------|-------|--------|
| Referenz (Ø1991-2000)      | - 0,4 | + 0,8 | + 5,6 | + 10,5 | + 15,1 | + 18,4 | + 20,2 | + 19,5 | + 16,5 | + 11,3 | + 4,1 | + 0,2 | + 10,2 |
| Basisszenario (Ø2031-2040) | + 0,6 | + 2,9 | + 7,7 | + 12,8 | + 17,5 | + 20,4 | + 22,3 | + 22,0 | + 17,8 | + 12,9 | + 6,6 | + 2,8 | + 12,2 |

**Maximum Temperatur [°C]**



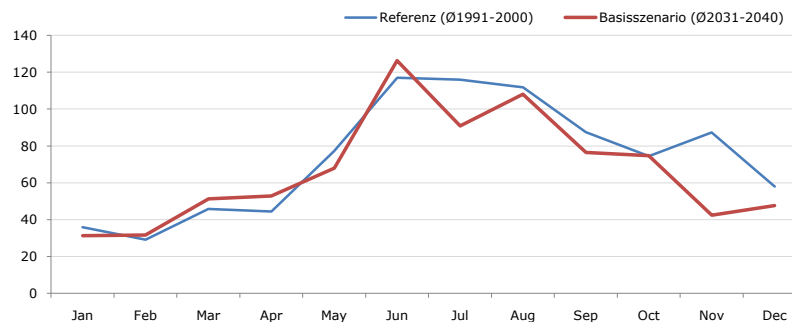
| Maximum Temperatur [°C]    | Jan    | Feb    | Mar    | Apr    | May    | Jun    | Jul    | Aug    | Sep    | Oct    | Nov    | Dec    | Jahr   |
|----------------------------|--------|--------|--------|--------|--------|--------|--------|--------|--------|--------|--------|--------|--------|
| Referenz (Ø1991-2000)      | + 17,5 | + 17,1 | + 25,0 | + 24,8 | + 31,7 | + 32,5 | + 32,6 | + 33,4 | + 29,0 | + 25,8 | + 20,7 | + 19,7 | + 25,9 |
| Basisszenario (Ø2031-2040) | + 16,8 | + 18,5 | + 24,3 | + 29,3 | + 32,5 | + 34,7 | + 35,6 | + 35,0 | + 32,0 | + 27,6 | + 23,9 | + 17,6 | + 27,4 |

**Minimum Temperatur [°C]**



| Minimum Temperatur [°C]    | Jan    | Feb    | Mar    | Apr   | May   | Jun   | Jul   | Aug   | Sep   | Oct   | Nov    | Dec    | Jahr  |
|----------------------------|--------|--------|--------|-------|-------|-------|-------|-------|-------|-------|--------|--------|-------|
| Referenz (Ø1991-2000)      | - 19,0 | - 20,1 | - 16,8 | - 2,6 | - 1,6 | + 4,0 | + 5,7 | + 5,7 | + 3,5 | - 4,7 | - 11,9 | - 19,4 | - 6,4 |
| Basisszenario (Ø2031-2040) | - 19,3 | - 15,6 | - 11,8 | - 0,7 | + 0,4 | + 6,0 | + 8,0 | + 5,9 | + 2,0 | - 3,3 | - 11,0 | - 17,3 | - 4,7 |

**Niederschlag [mm]**



| Niederschlag [mm]          | Jan  | Feb  | Mar  | Apr  | May  | Jun   | Jul   | Aug   | Sep  | Oct  | Nov  | Dec  | Jahr  |
|----------------------------|------|------|------|------|------|-------|-------|-------|------|------|------|------|-------|
| Referenz (Ø1991-2000)      | 35,8 | 29,1 | 45,8 | 44,4 | 77,3 | 117,0 | 116,0 | 111,8 | 87,6 | 74,4 | 87,4 | 57,9 | 884,5 |
| Basisszenario (Ø2031-2040) | 31,4 | 31,6 | 51,3 | 52,8 | 67,9 | 126,3 | 90,9  | 108,1 | 76,5 | 74,7 | 42,4 | 47,7 | 801,6 |

Q: Franziska Strauss, Herbert Formayer, Veronika Asamer, Erwin Schmid, 2010; Climate change data for Austria and the period 2008-2040 with one day and km2 resolution.

Ergebnisdarstellung: Dietmar Weinberger und Franz Sinabell, WIFO, www.wifo.ac.at.

Hinweise: Hervorgegangen aus dem Projekt "Werkzeuge für Modelle einer nachhaltigen Wirtschaft", im Rahmen der Programme proVISION und PFEIL10, finanziert vom Bundesministerium für Land- und Forstwirtschaft, Umwelt und Wasserwirtschaft.

Nähere Informationen: www.landnutzung.at

Referenz (Ø1991-2000): Klimabedingungen in der Periode 1991 bis 2000

Basisszenario (Ø2031-2040): Mittlerer Temperaturanstieg und gleichbleibende Niederschlagsverteilung