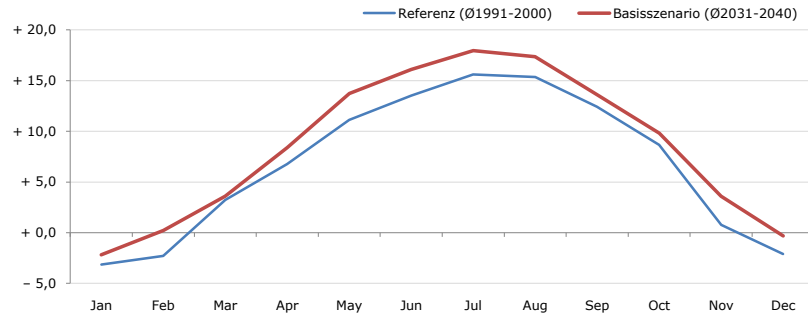
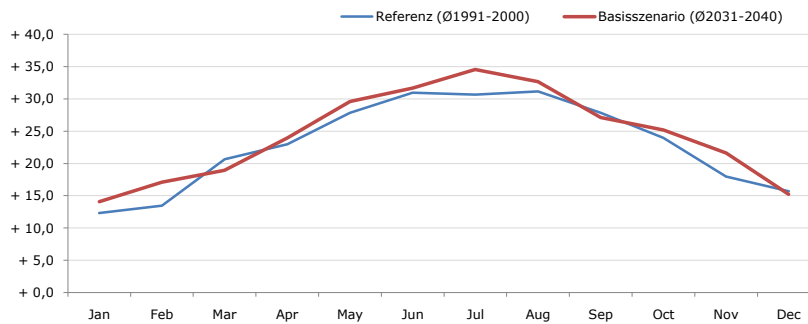


Durchschnittstemperatur [°C]



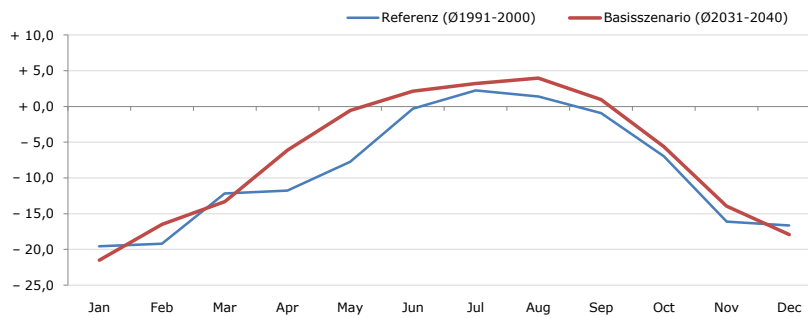
Average temperature [°C]	Jan	Feb	Mar	Apr	May	Jun	Jul	Aug	Sep	Oct	Nov	Dec	Jahr
Referenz (Ø1991-2000)	- 3,1	- 2,3	+ 3,2	+ 6,8	+ 11,1	+ 13,5	+ 15,6	+ 15,4	+ 12,4	+ 8,7	+ 0,8	- 2,1	+ 6,7
Basisszenario (Ø2031-2040)	- 2,2	+ 0,2	+ 3,6	+ 8,4	+ 13,7	+ 16,1	+ 17,9	+ 17,3	+ 13,6	+ 9,8	+ 3,6	- 0,3	+ 8,5

Maximum Temperatur [°C]



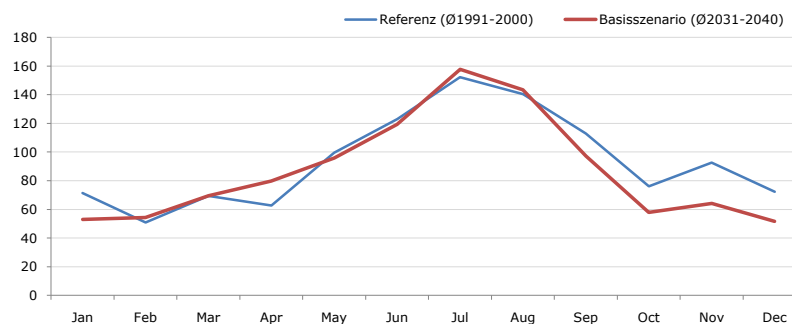
Maximum Temperatur [°C]	Jan	Feb	Mar	Apr	May	Jun	Jul	Aug	Sep	Oct	Nov	Dec	Jahr
Referenz (Ø1991-2000)	+ 12,3	+ 13,4	+ 20,7	+ 23,0	+ 27,8	+ 31,0	+ 30,7	+ 31,2	+ 27,9	+ 24,0	+ 18,0	+ 15,7	+ 23,0
Basisszenario (Ø2031-2040)	+ 14,1	+ 17,1	+ 18,9	+ 23,9	+ 29,6	+ 31,7	+ 34,6	+ 32,7	+ 27,1	+ 25,2	+ 21,6	+ 15,2	+ 24,4

Minimum Temperatur [°C]



Minimum Temperatur [°C]	Jan	Feb	Mar	Apr	May	Jun	Jul	Aug	Sep	Oct	Nov	Dec	Jahr
Referenz (Ø1991-2000)	- 19,6	- 19,2	- 12,2	- 11,8	- 7,8	- 0,3	+ 2,2	+ 1,4	- 0,9	- 7,0	- 16,1	- 16,7	- 8,9
Basisszenario (Ø2031-2040)	- 21,5	- 16,5	- 13,3	- 6,1	- 0,5	+ 2,1	+ 3,2	+ 4,0	+ 1,0	- 5,6	- 14,0	- 17,9	- 7,1

Niederschlag [mm]



Niederschlag [mm]	Jan	Feb	Mar	Apr	May	Jun	Jul	Aug	Sep	Oct	Nov	Dec	Jahr
Referenz (Ø1991-2000)	71,4	50,8	69,5	62,7	99,5	123,0	152,3	140,5	113,0	76,0	92,6	72,4	1123,6
Basisszenario (Ø2031-2040)	53,1	54,4	69,6	79,8	95,8	119,3	157,7	143,4	97,3	57,9	64,1	51,7	1044,0

Q: Franziska Strauss, Herbert Formayer, Veronika Asamer, Erwin Schmid, 2010; Climate change data for Austria and the period 2008-2040 with one day and km2 resolution.

Ergebnisdarstellung: Dietmar Weinberger und Franz Sinabell, WIFO, www.wifo.ac.at.

Hinweise: Hervorgegangen aus dem Projekt "Werkzeuge für Modelle einer nachhaltigen Wirtschaft", im Rahmen der Programme proVISION und PFEIL10, finanziert vom Bundesministerium für Land- und Forstwirtschaft, Umwelt und Wasserwirtschaft.

Nähere Informationen: www.landnutzung.at

Referenz (Ø1991-2000): Klimabedingungen in der Periode 1991 bis 2000

Basisszenario (Ø2031-2040): Mittlerer Temperaturanstieg und gleichbleibende Niederschlagsverteilung