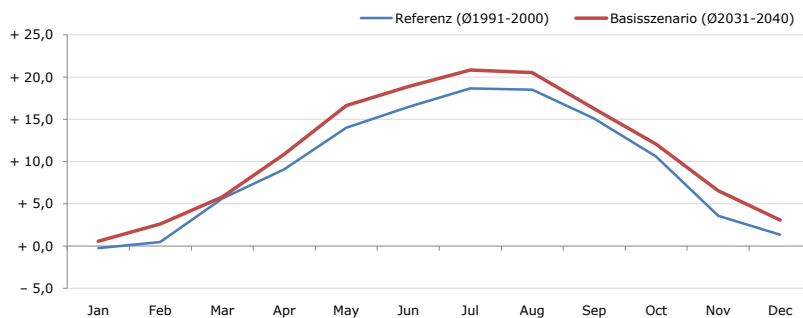
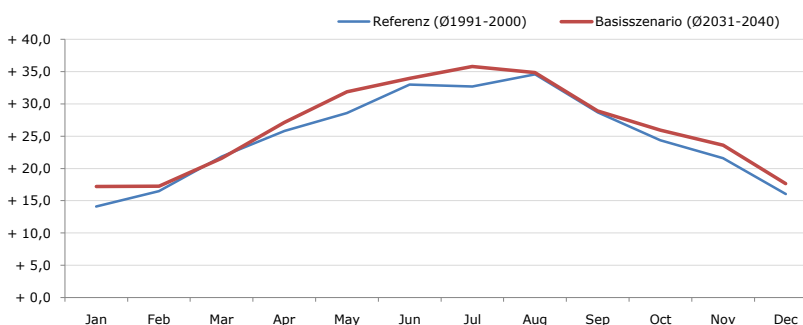


Durchschnittstemperatur [°C]



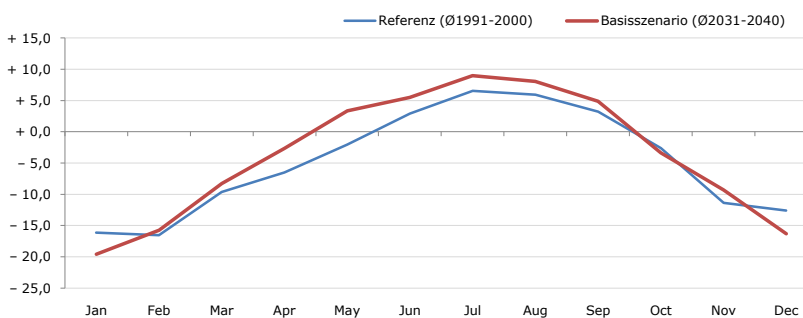
Average temperature [°C]	Jan	Feb	Mar	Apr	May	Jun	Jul	Aug	Sep	Oct	Nov	Dec	Jahr
Referenz (Ø1991-2000)	- 0,2	+ 0,5	+ 5,6	+ 9,1	+ 14,0	+ 16,5	+ 18,7	+ 18,5	+ 15,1	+ 10,6	+ 3,6	+ 1,4	+ 9,5
Basisszenario (Ø2031-2040)	+ 0,6	+ 2,6	+ 5,8	+ 10,9	+ 16,7	+ 18,9	+ 20,8	+ 20,5	+ 16,3	+ 12,0	+ 6,6	+ 3,1	+ 11,3

Maximum Temperatur [°C]



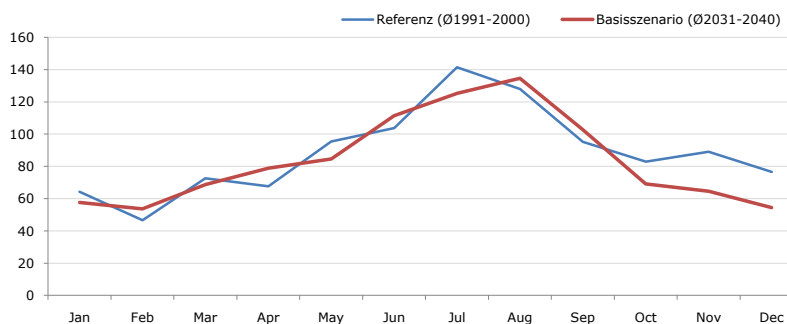
Maximum Temperatur [°C]	Jan	Feb	Mar	Apr	May	Jun	Jul	Aug	Sep	Oct	Nov	Dec	Jahr
Referenz (Ø1991-2000)	+ 14,1	+ 16,5	+ 21,8	+ 25,8	+ 28,6	+ 33,0	+ 32,7	+ 34,6	+ 28,7	+ 24,4	+ 21,6	+ 16,0	+ 24,9
Basisszenario (Ø2031-2040)	+ 17,2	+ 17,3	+ 21,6	+ 27,1	+ 31,9	+ 34,0	+ 35,8	+ 34,9	+ 28,9	+ 25,9	+ 23,6	+ 17,6	+ 26,4

Minimum Temperatur [°C]



Minimum Temperatur [°C]	Jan	Feb	Mar	Apr	May	Jun	Jul	Aug	Sep	Oct	Nov	Dec	Jahr
Referenz (Ø1991-2000)	- 16,1	- 16,5	- 9,6	- 6,5	- 2,0	+ 2,9	+ 6,5	+ 5,9	+ 3,2	- 2,6	- 11,4	- 12,6	- 4,8
Basisszenario (Ø2031-2040)	- 19,6	- 15,8	- 8,3	- 2,7	+ 3,3	+ 5,5	+ 9,0	+ 8,0	+ 4,9	- 3,4	- 9,3	- 16,3	- 3,6

Niederschlag [mm]



Niederschlag [mm]	Jan	Feb	Mar	Apr	May	Jun	Jul	Aug	Sep	Oct	Nov	Dec	Jahr
Referenz (Ø1991-2000)	64,3	46,5	72,6	67,7	95,3	103,9	141,5	127,9	95,2	83,0	89,0	76,5	1063,4
Basisszenario (Ø2031-2040)	57,7	53,7	68,7	78,9	84,6	111,5	125,4	134,6	102,7	69,2	64,6	54,4	1006,0

Q: Franziska Strauss, Herbert Formayer, Veronika Asamer, Erwin Schmid, 2010; Climate change data for Austria and the period 2008-2040 with one day and km2 resolution.

Ergebnisdarstellung: Dietmar Weinberger und Franz Sinabell, WIFO, www.wifo.ac.at.

Hinweise: Hervorgegangen aus dem Projekt "Werkzeuge für Modelle einer nachhaltigen Wirtschaft", im Rahmen der Programme proVISION und PFEIL10, finanziert vom Bundesministerium für Land- und Forstwirtschaft, Umwelt und Wasserwirtschaft.

Nähere Informationen: www.landnutzung.at

Referenz (Ø1991-2000): Klimabedingungen in der Periode 1991 bis 2000

Basisszenario (Ø2031-2040): Mittlerer Temperaturanstieg und gleichbleibende Niederschlagsverteilung