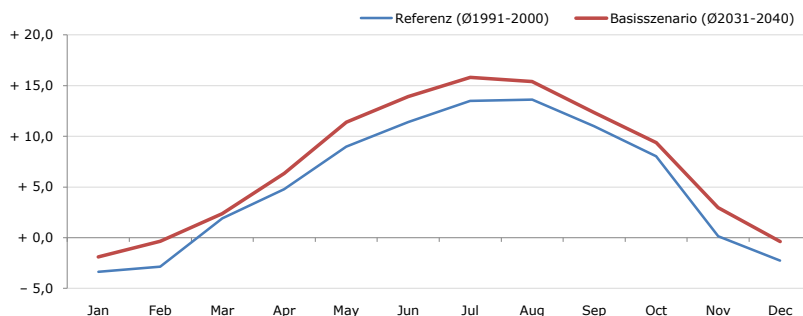


Gemeindename:
 Gemeindegennzahl
 Bezirk
 Bundesland
 Anzahl der Klimacluster

Stuhlfelden
 50621
 Zell am See
 Salzburg
 4

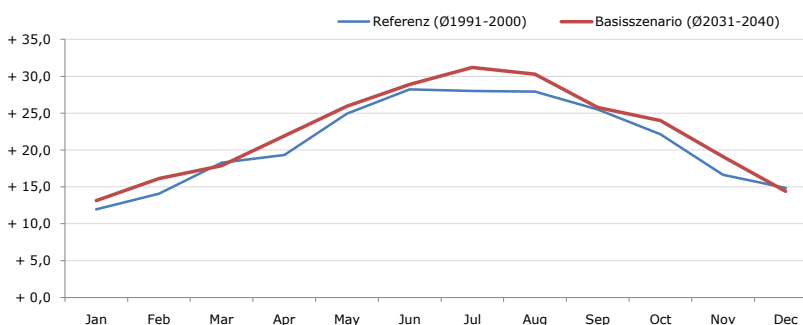


Durchschnittstemperatur [°C]



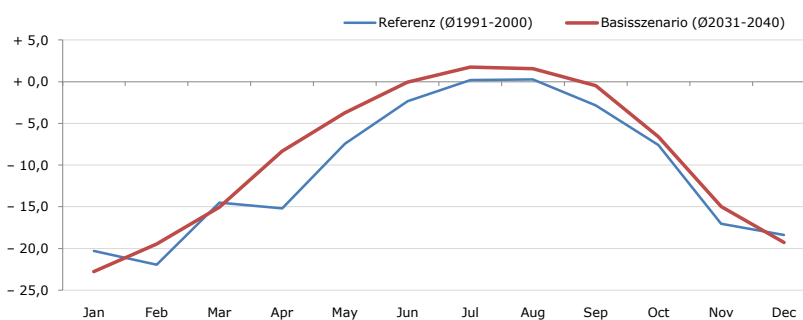
Average temperature [°C]	Jan	Feb	Mar	Apr	May	Jun	Jul	Aug	Sep	Oct	Nov	Dec	Jahr
Referenz (Ø1991-2000)	- 3,3	- 2,9	+ 1,9	+ 4,8	+ 9,0	+ 11,4	+ 13,5	+ 13,6	+ 11,0	+ 8,0	+ 0,1	- 2,3	+ 5,5
Basisszenario (Ø2031-2040)	- 1,9	- 0,4	+ 2,4	+ 6,3	+ 11,4	+ 13,9	+ 15,8	+ 15,4	+ 12,3	+ 9,4	+ 3,0	- 0,4	+ 7,3

Maximum Temperatur [°C]



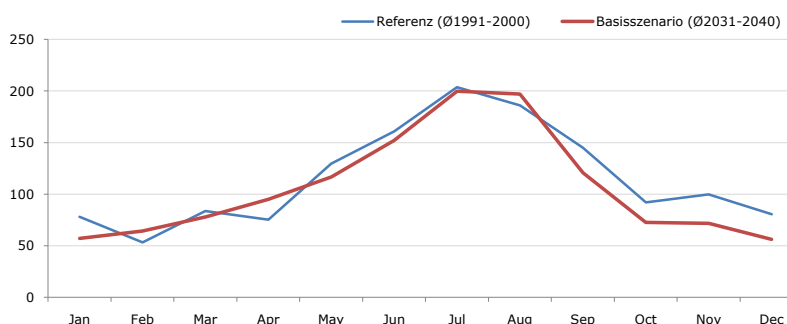
Maximum Temperatur [°C]	Jan	Feb	Mar	Apr	May	Jun	Jul	Aug	Sep	Oct	Nov	Dec	Jahr
Referenz (Ø1991-2000)	+ 11,9	+ 14,1	+ 18,3	+ 19,3	+ 24,9	+ 28,2	+ 28,0	+ 27,9	+ 25,5	+ 22,1	+ 16,6	+ 14,8	+ 21,0
Basisszenario (Ø2031-2040)	+ 13,2	+ 16,1	+ 17,9	+ 21,9	+ 25,9	+ 28,9	+ 31,2	+ 30,3	+ 25,8	+ 24,0	+ 19,1	+ 14,4	+ 22,4

Minimum Temperatur [°C]



Minimum Temperatur [°C]	Jan	Feb	Mar	Apr	May	Jun	Jul	Aug	Sep	Oct	Nov	Dec	Jahr
Referenz (Ø1991-2000)	- 20,3	- 21,9	- 14,5	- 15,2	- 7,4	- 2,3	+ 0,2	+ 0,3	- 2,8	- 7,6	- 17,0	- 18,4	- 10,5
Basisszenario (Ø2031-2040)	- 22,8	- 19,5	- 15,1	- 8,3	- 3,8	- 0,0	+ 1,8	+ 1,6	- 0,5	- 6,6	- 15,0	- 19,3	- 8,9

Niederschlag [mm]



Niederschlag [mm]	Jan	Feb	Mar	Apr	May	Jun	Jul	Aug	Sep	Oct	Nov	Dec	Jahr
Referenz (Ø1991-2000)	78,0	53,5	83,6	75,3	129,7	161,0	203,6	186,1	145,0	92,0	99,8	80,4	1388,0
Basisszenario (Ø2031-2040)	57,1	64,3	77,8	94,9	116,7	152,1	199,7	196,9	120,6	72,8	71,7	56,3	1281,0

Q: Franziska Strauss, Herbert Formayer, Veronika Asamer, Erwin Schmid, 2010; Climate change data for Austria and the period 2008-2040 with one day and km2 resolution.

Ergebnisdarstellung: Dietmar Weinberger und Franz Sinabell, WIFO, www.wifo.ac.at.

Hinweise: Hervorgegangen aus dem Projekt "Werkzeuge für Modelle einer nachhaltigen Wirtschaft", im Rahmen der Programme proVISION und PFEIL10, finanziert vom Bundesministerium für Land- und Forstwirtschaft, Umwelt und Wasserwirtschaft.

Nähere Informationen: www.landnutzung.at

Referenz (Ø1991-2000): Klimabedingungen in der Periode 1991 bis 2000

Basisszenario (Ø2031-2040): Mittlerer Temperaturanstieg und gleichbleibende Niederschlagsverteilung