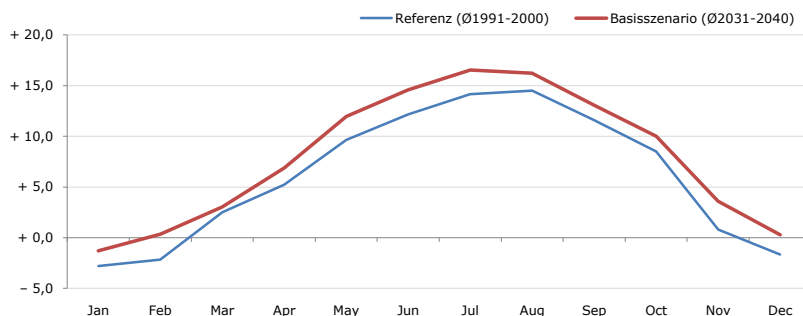


**Gemeindename:**  
 Gemeindegennzahl  
 Bezirk  
 Bundesland  
 Anzahl der Klimacluster

**Saalfelden am Steinernen Meer**  
 50619  
 Zell am See  
 Salzburg  
 6

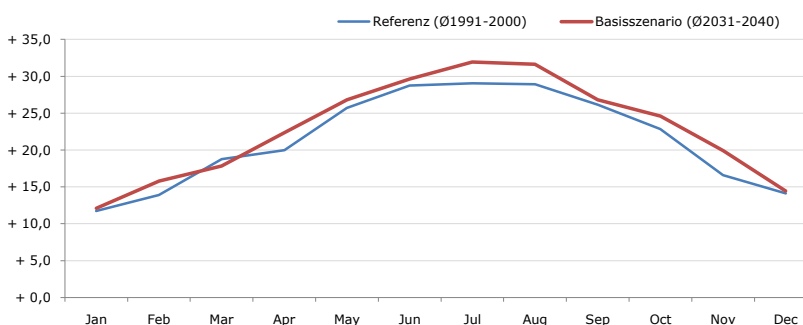


**Durchschnittstemperatur [°C]**



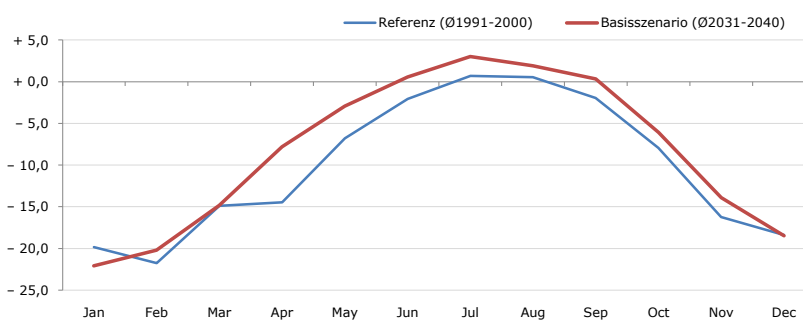
Average temperature [°C]	Jan	Feb	Mar	Apr	May	Jun	Jul	Aug	Sep	Oct	Nov	Dec	Jahr
Referenz (Ø1991-2000)	- 2,8	- 2,2	+ 2,5	+ 5,2	+ 9,6	+ 12,2	+ 14,2	+ 14,5	+ 11,6	+ 8,5	+ 0,8	- 1,7	+ 6,1
Basisszenario (Ø2031-2040)	- 1,3	+ 0,4	+ 3,0	+ 6,9	+ 12,0	+ 14,6	+ 16,5	+ 16,2	+ 13,1	+ 10,0	+ 3,6	+ 0,3	+ 8,0

**Maximum Temperatur [°C]**



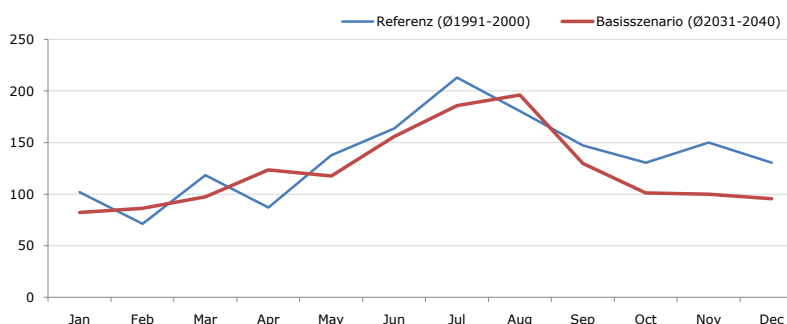
Maximum Temperatur [°C]	Jan	Feb	Mar	Apr	May	Jun	Jul	Aug	Sep	Oct	Nov	Dec	Jahr
Referenz (Ø1991-2000)	+ 11,7	+ 13,9	+ 18,8	+ 20,0	+ 25,7	+ 28,7	+ 29,0	+ 28,9	+ 26,2	+ 22,8	+ 16,6	+ 14,1	+ 21,4
Basisszenario (Ø2031-2040)	+ 12,1	+ 15,8	+ 17,8	+ 22,4	+ 26,8	+ 29,6	+ 31,9	+ 31,6	+ 26,8	+ 24,6	+ 19,9	+ 14,5	+ 22,9

**Minimum Temperatur [°C]**



Minimum Temperatur [°C]	Jan	Feb	Mar	Apr	May	Jun	Jul	Aug	Sep	Oct	Nov	Dec	Jahr
Referenz (Ø1991-2000)	- 19,8	- 21,8	- 14,9	- 14,5	- 6,8	- 2,1	+ 0,7	+ 0,6	- 1,9	- 7,9	- 16,2	- 18,4	- 10,2
Basisszenario (Ø2031-2040)	- 22,1	- 20,2	- 14,8	- 7,8	- 2,9	+ 0,5	+ 3,0	+ 1,9	+ 0,4	- 6,1	- 13,9	- 18,5	- 8,3

**Niederschlag [mm]**



Niederschlag [mm]	Jan	Feb	Mar	Apr	May	Jun	Jul	Aug	Sep	Oct	Nov	Dec	Jahr
Referenz (Ø1991-2000)	101,8	71,3	118,3	87,0	137,7	163,6	212,9	180,3	147,2	130,4	149,9	130,4	1630,9
Basisszenario (Ø2031-2040)	82,3	86,3	97,6	123,6	117,6	155,7	186,0	196,0	129,8	101,3	99,8	95,7	1471,6

Q: Franziska Strauss, Herbert Formayer, Veronika Asamer, Erwin Schmid, 2010; Climate change data for Austria and the period 2008-2040 with one day and km2 resolution.

Ergebnisdarstellung: Dietmar Weinberger und Franz Sinabell, WIFO, www.wifo.ac.at.

Hinweise: Hervorgegangen aus dem Projekt "Werkzeuge für Modelle einer nachhaltigen Wirtschaft", im Rahmen der Programme proVISION und PFEIL10, finanziert vom Bundesministerium für Land- und Forstwirtschaft, Umwelt und Wasserwirtschaft.

Nähere Informationen: www.landnutzung.at

Referenz (Ø1991-2000): Klimabedingungen in der Periode 1991 bis 2000

Basisszenario (Ø2031-2040): Mittlerer Temperaturanstieg und gleichbleibende Niederschlagsverteilung