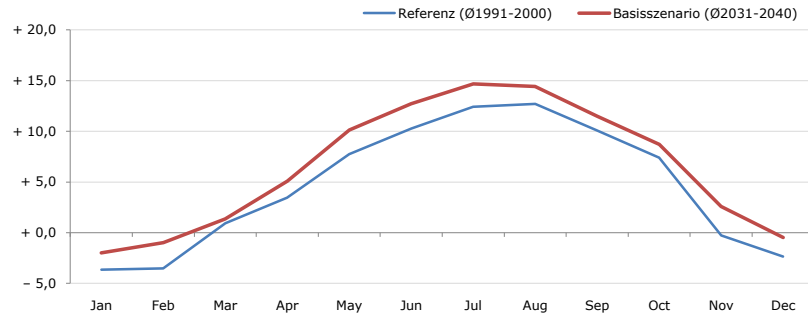


**Gemeindename:**  
 Gemeindegennzahl  
 Bezirk  
 Bundesland  
 Anzahl der Klimacluster

**Maria Alm am Steinernen Meer**  
 50612  
 Zell am See  
 Salzburg  
 6

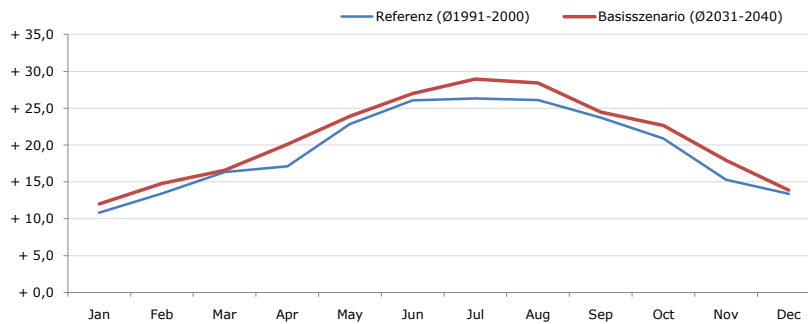


**Durchschnittstemperatur [°C]**



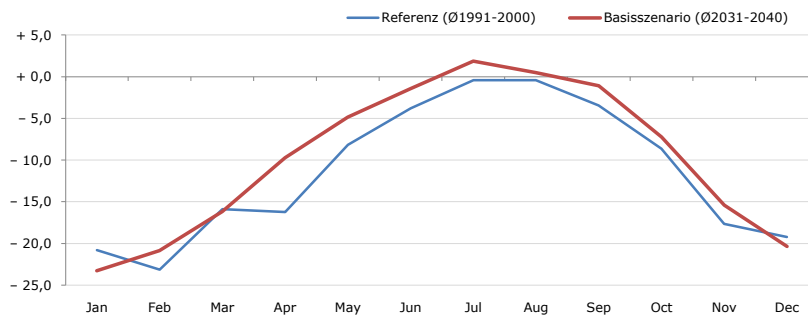
Average temperature [°C]	Jan	Feb	Mar	Apr	May	Jun	Jul	Aug	Sep	Oct	Nov	Dec	Jahr
Referenz (Ø1991-2000)	- 3,7	- 3,5	+ 0,9	+ 3,5	+ 7,8	+ 10,3	+ 12,4	+ 12,7	+ 10,1	+ 7,4	- 0,3	- 2,4	+ 4,7
Basisszenario (Ø2031-2040)	- 2,0	- 1,0	+ 1,4	+ 5,1	+ 10,1	+ 12,7	+ 14,7	+ 14,4	+ 11,5	+ 8,7	+ 2,6	- 0,5	+ 6,5

**Maximum Temperatur [°C]**



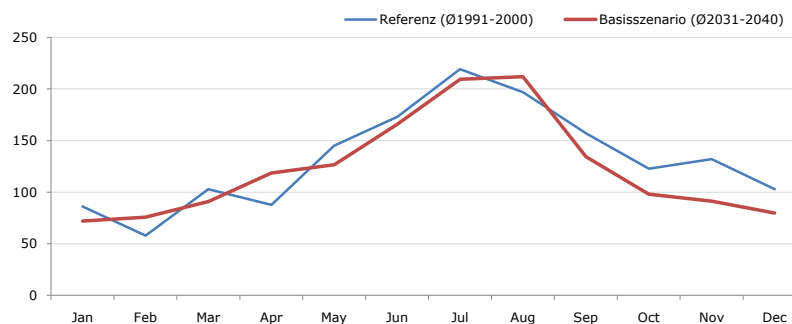
Maximum Temperatur [°C]	Jan	Feb	Mar	Apr	May	Jun	Jul	Aug	Sep	Oct	Nov	Dec	Jahr
Referenz (Ø1991-2000)	+ 10,8	+ 13,4	+ 16,3	+ 17,1	+ 22,8	+ 26,0	+ 26,3	+ 26,1	+ 23,7	+ 20,9	+ 15,3	+ 13,4	+ 19,4
Basisszenario (Ø2031-2040)	+ 12,0	+ 14,8	+ 16,6	+ 20,1	+ 23,9	+ 27,0	+ 29,0	+ 28,4	+ 24,5	+ 22,7	+ 17,9	+ 13,9	+ 20,9

**Minimum Temperatur [°C]**



Minimum Temperatur [°C]	Jan	Feb	Mar	Apr	May	Jun	Jul	Aug	Sep	Oct	Nov	Dec	Jahr
Referenz (Ø1991-2000)	- 20,8	- 23,2	- 15,9	- 16,2	- 8,2	- 3,8	- 0,4	- 0,4	- 3,4	- 8,6	- 17,6	- 19,2	- 11,4
Basisszenario (Ø2031-2040)	- 23,3	- 20,9	- 16,2	- 9,7	- 4,8	- 1,4	+ 1,9	+ 0,5	- 1,1	- 7,2	- 15,4	- 20,4	- 9,8

**Niederschlag [mm]**



Niederschlag [mm]	Jan	Feb	Mar	Apr	May	Jun	Jul	Aug	Sep	Oct	Nov	Dec	Jahr
Referenz (Ø1991-2000)	86,2	58,0	103,0	87,6	144,9	172,9	219,1	196,9	157,3	122,8	132,1	103,0	1583,7
Basisszenario (Ø2031-2040)	72,1	75,7	91,0	118,7	126,6	165,8	209,3	211,8	134,3	98,1	91,3	79,8	1474,6

Q: Franziska Strauss, Herbert Formayer, Veronika Asamer, Erwin Schmid, 2010; Climate change data for Austria and the period 2008-2040 with one day and km2 resolution.

Ergebnisdarstellung: Dietmar Weinberger und Franz Sinabell, WIFO, www.wifo.ac.at.

Hinweise: Hervorgegangen aus dem Projekt "Werkzeuge für Modelle einer nachhaltigen Wirtschaft", im Rahmen der Programme proVISION und PFEIL10, finanziert vom Bundesministerium für Land- und Forstwirtschaft, Umwelt und Wasserwirtschaft.

Nähere Informationen: www.landnutzung.at

Referenz (Ø1991-2000): Klimabedingungen in der Periode 1991 bis 2000

Basisszenario (Ø2031-2040): Mittlerer Temperaturanstieg und gleichbleibende Niederschlagsverteilung