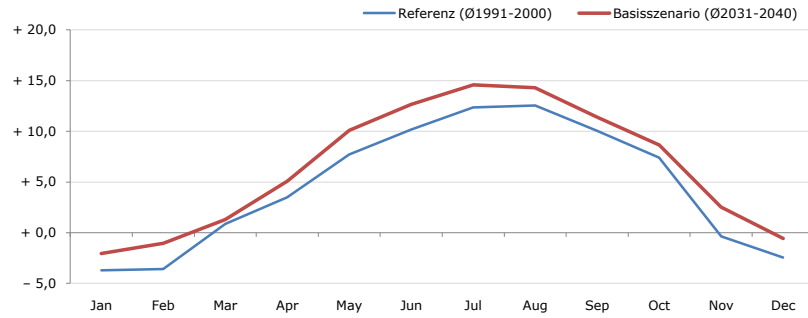


Gemeindename:
 Gemeindegennzahl
 Bezirk
 Bundesland
 Anzahl der Klimacluster

Werfenweng
 50425
 Sankt Johann im Pongau
 Salzburg
 6

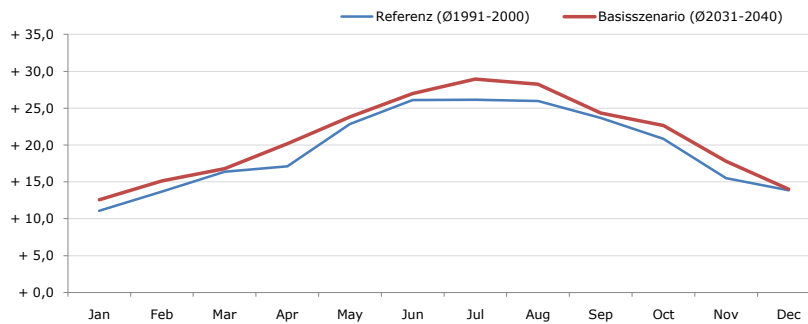


Durchschnittstemperatur [°C]



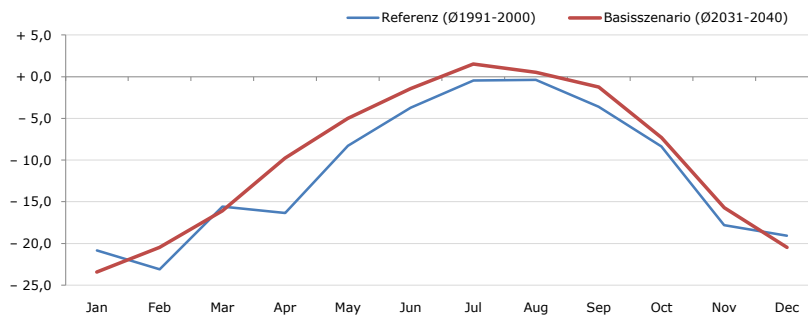
Average temperature [°C]	Jan	Feb	Mar	Apr	May	Jun	Jul	Aug	Sep	Oct	Nov	Dec	Jahr
Referenz (Ø1991-2000)	- 3,7	- 3,6	+ 0,9	+ 3,5	+ 7,7	+ 10,2	+ 12,4	+ 12,5	+ 10,1	+ 7,4	- 0,4	- 2,4	+ 4,6
Basisszenario (Ø2031-2040)	- 2,1	- 1,1	+ 1,3	+ 5,1	+ 10,1	+ 12,7	+ 14,6	+ 14,3	+ 11,4	+ 8,7	+ 2,5	- 0,6	+ 6,5

Maximum Temperatur [°C]



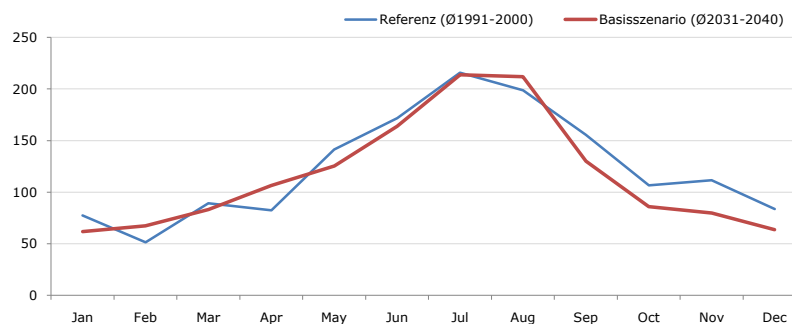
Maximum Temperatur [°C]	Jan	Feb	Mar	Apr	May	Jun	Jul	Aug	Sep	Oct	Nov	Dec	Jahr
Referenz (Ø1991-2000)	+ 11,1	+ 13,7	+ 16,4	+ 17,1	+ 22,8	+ 26,1	+ 26,2	+ 26,0	+ 23,7	+ 20,9	+ 15,5	+ 13,9	+ 19,5
Basisszenario (Ø2031-2040)	+ 12,6	+ 15,1	+ 16,8	+ 20,2	+ 23,8	+ 27,0	+ 28,9	+ 28,2	+ 24,3	+ 22,7	+ 17,8	+ 14,0	+ 21,0

Minimum Temperatur [°C]



Minimum Temperatur [°C]	Jan	Feb	Mar	Apr	May	Jun	Jul	Aug	Sep	Oct	Nov	Dec	Jahr
Referenz (Ø1991-2000)	- 20,9	- 23,1	- 15,6	- 16,4	- 8,3	- 3,7	- 0,5	- 0,4	- 3,6	- 8,4	- 17,8	- 19,1	- 11,4
Basisszenario (Ø2031-2040)	- 23,4	- 20,5	- 16,1	- 9,8	- 5,0	- 1,4	+ 1,5	+ 0,5	- 1,3	- 7,3	- 15,7	- 20,5	- 9,9

Niederschlag [mm]



Niederschlag [mm]	Jan	Feb	Mar	Apr	May	Jun	Jul	Aug	Sep	Oct	Nov	Dec	Jahr
Referenz (Ø1991-2000)	77,5	51,5	89,3	82,5	141,2	171,7	215,6	198,7	155,6	106,6	111,5	83,8	1485,5
Basisszenario (Ø2031-2040)	62,0	67,4	83,1	106,4	125,5	164,0	213,7	211,9	130,1	85,9	79,7	63,8	1393,4

Q: Franziska Strauss, Herbert Formayer, Veronika Asamer, Erwin Schmid, 2010; Climate change data for Austria and the period 2008-2040 with one day and km2 resolution.

Ergebnisdarstellung: Dietmar Weinberger und Franz Sinabell, WIFO, www.wifo.ac.at.

Hinweise: Hervorgegangen aus dem Projekt "Werkzeuge für Modelle einer nachhaltigen Wirtschaft", im Rahmen der Programme proVISION und PFEIL10, finanziert vom Bundesministerium für Land- und Forstwirtschaft, Umwelt und Wasserwirtschaft.

Nähere Informationen: www.landnutzung.at

Referenz (Ø1991-2000): Klimabedingungen in der Periode 1991 bis 2000

Basisszenario (Ø2031-2040): Mittlerer Temperaturanstieg und gleichbleibende Niederschlagsverteilung