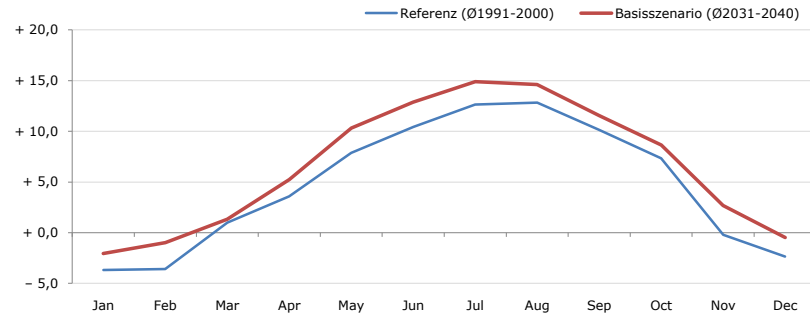


**Gemeindename:**  
 Gemeindegennzahl  
 Bezirk  
 Bundesland  
 Anzahl der Klimacluster

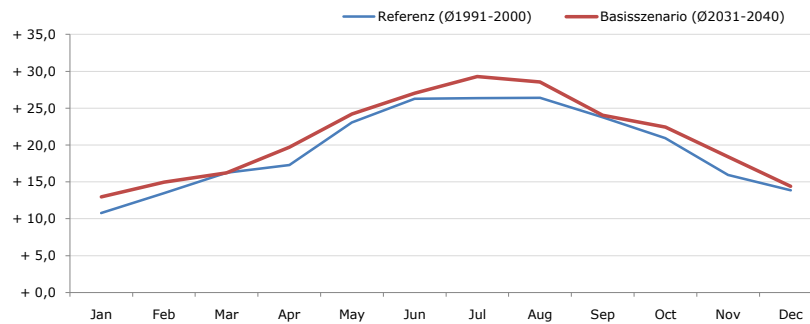
**Flachau**  
 50408  
 Sankt Johann im Pongau  
 Salzburg  
 7

**Durchschnittstemperatur [°C]**



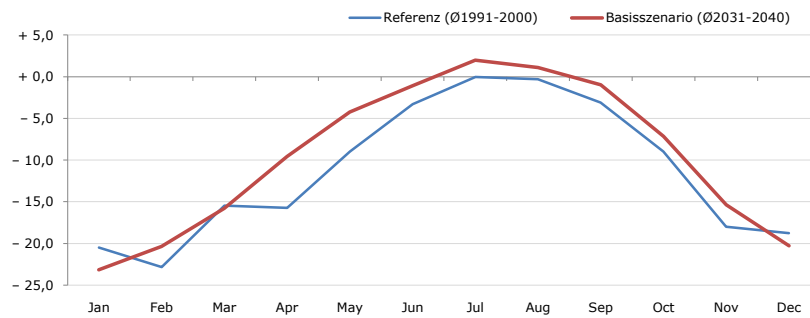
Average temperature [°C]	Jan	Feb	Mar	Apr	May	Jun	Jul	Aug	Sep	Oct	Nov	Dec	Jahr
Referenz (Ø1991-2000)	- 3,7	- 3,6	+ 1,0	+ 3,6	+ 7,9	+ 10,4	+ 12,6	+ 12,8	+ 10,1	+ 7,3	- 0,2	- 2,4	+ 4,7
Basisszenario (Ø2031-2040)	- 2,0	- 1,0	+ 1,3	+ 5,2	+ 10,3	+ 12,9	+ 14,9	+ 14,6	+ 11,5	+ 8,6	+ 2,7	- 0,5	+ 6,6

**Maximum Temperatur [°C]**



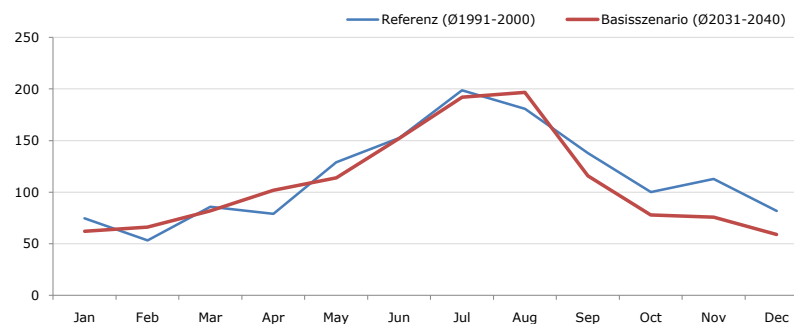
Maximum Temperatur [°C]	Jan	Feb	Mar	Apr	May	Jun	Jul	Aug	Sep	Oct	Nov	Dec	Jahr
Referenz (Ø1991-2000)	+ 10,8	+ 13,5	+ 16,3	+ 17,3	+ 23,1	+ 26,3	+ 26,4	+ 26,4	+ 23,8	+ 20,9	+ 15,9	+ 13,9	+ 19,6
Basisszenario (Ø2031-2040)	+ 13,0	+ 15,0	+ 16,2	+ 19,7	+ 24,2	+ 27,0	+ 29,3	+ 28,6	+ 24,0	+ 22,4	+ 18,4	+ 14,4	+ 21,1

**Minimum Temperatur [°C]**



Minimum Temperatur [°C]	Jan	Feb	Mar	Apr	May	Jun	Jul	Aug	Sep	Oct	Nov	Dec	Jahr
Referenz (Ø1991-2000)	- 20,5	- 22,8	- 15,5	- 15,8	- 9,0	- 3,3	- 0,0	- 0,3	- 3,1	- 9,0	- 18,0	- 18,8	- 11,3
Basisszenario (Ø2031-2040)	- 23,2	- 20,3	- 15,8	- 9,6	- 4,2	- 1,1	+ 2,0	+ 1,1	- 1,0	- 7,1	- 15,4	- 20,3	- 9,5

**Niederschlag [mm]**



Niederschlag [mm]	Jan	Feb	Mar	Apr	May	Jun	Jul	Aug	Sep	Oct	Nov	Dec	Jahr
Referenz (Ø1991-2000)	74,6	53,2	85,7	79,0	129,0	152,6	198,7	180,8	137,9	100,1	112,9	81,9	1386,4
Basisszenario (Ø2031-2040)	62,3	66,1	81,9	101,9	113,9	151,9	192,2	196,7	115,8	78,1	75,7	59,1	1295,8

Q: Franziska Strauss, Herbert Formayer, Veronika Asamer, Erwin Schmid, 2010; Climate change data for Austria and the period 2008-2040 with one day and km2 resolution.

Ergebnisdarstellung: Dietmar Weinberger und Franz Sinabell, WIFO, www.wifo.ac.at.

Hinweise: Hervorgegangen aus dem Projekt "Werkzeuge für Modelle einer nachhaltigen Wirtschaft", im Rahmen der Programme proVISION und PFEIL10, finanziert vom Bundesministerium für Land- und Forstwirtschaft, Umwelt und Wasserwirtschaft.

Nähere Informationen: www.landnutzung.at

Referenz (Ø1991-2000): Klimabedingungen in der Periode 1991 bis 2000

Basisszenario (Ø2031-2040): Mittlerer Temperaturanstieg und gleichbleibende Niederschlagsverteilung