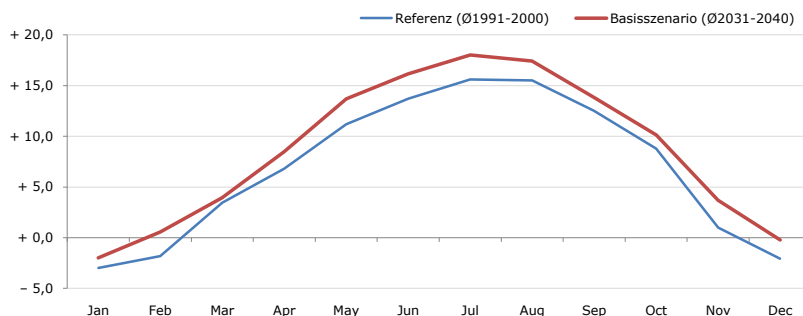


Gemeindename:
 Gemeindegennzahl
 Bezirk
 Bundesland
 Anzahl der Klimacluster

Bischofshofen
 50404
 Sankt Johann im Pongau
 Salzburg
 6

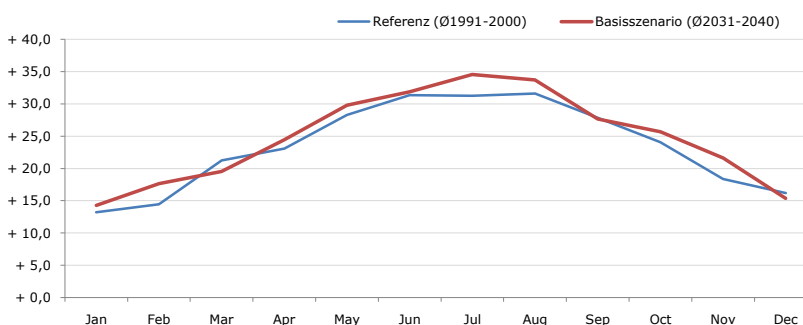


Durchschnittstemperatur [°C]



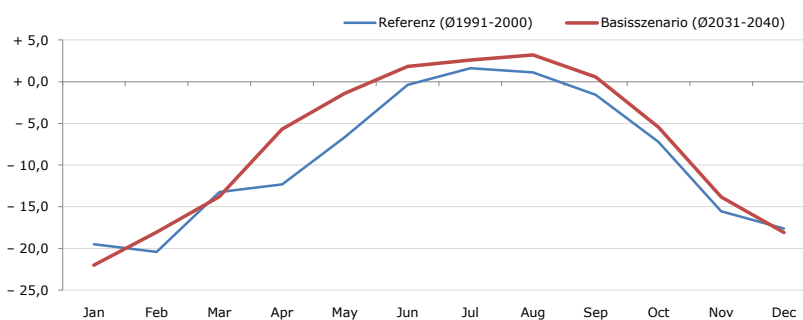
Average temperature [°C]	Jan	Feb	Mar	Apr	May	Jun	Jul	Aug	Sep	Oct	Nov	Dec	Jahr
Referenz (Ø1991-2000)	- 3,0	- 1,8	+ 3,4	+ 6,8	+ 11,2	+ 13,7	+ 15,6	+ 15,5	+ 12,5	+ 8,8	+ 1,0	- 2,1	+ 6,9
Basisszenario (Ø2031-2040)	- 2,0	+ 0,6	+ 3,9	+ 8,5	+ 13,7	+ 16,2	+ 18,0	+ 17,4	+ 13,8	+ 10,1	+ 3,7	- 0,2	+ 8,7

Maximum Temperatur [°C]



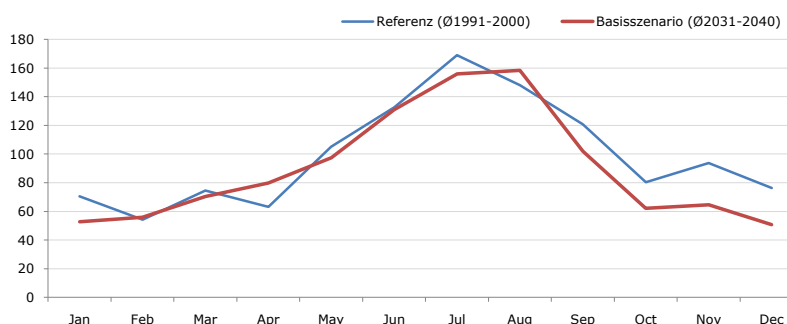
Maximum Temperatur [°C]	Jan	Feb	Mar	Apr	May	Jun	Jul	Aug	Sep	Oct	Nov	Dec	Jahr
Referenz (Ø1991-2000)	+ 13,2	+ 14,5	+ 21,2	+ 23,1	+ 28,3	+ 31,3	+ 31,3	+ 31,6	+ 27,8	+ 24,1	+ 18,4	+ 16,2	+ 23,5
Basisszenario (Ø2031-2040)	+ 14,3	+ 17,7	+ 19,6	+ 24,4	+ 29,8	+ 31,9	+ 34,6	+ 33,7	+ 27,7	+ 25,7	+ 21,6	+ 15,4	+ 24,7

Minimum Temperatur [°C]



Minimum Temperatur [°C]	Jan	Feb	Mar	Apr	May	Jun	Jul	Aug	Sep	Oct	Nov	Dec	Jahr
Referenz (Ø1991-2000)	- 19,5	- 20,4	- 13,3	- 12,3	- 6,6	- 0,4	+ 1,6	+ 1,1	- 1,6	- 7,2	- 15,6	- 17,6	- 9,2
Basisszenario (Ø2031-2040)	- 22,0	- 18,1	- 13,8	- 5,7	- 1,4	+ 1,8	+ 2,6	+ 3,2	+ 0,5	- 5,5	- 13,8	- 18,1	- 7,5

Niederschlag [mm]



Niederschlag [mm]	Jan	Feb	Mar	Apr	May	Jun	Jul	Aug	Sep	Oct	Nov	Dec	Jahr
Referenz (Ø1991-2000)	70,6	54,2	74,6	63,1	105,2	132,7	169,0	147,9	120,8	80,2	93,7	76,3	1188,4
Basisszenario (Ø2031-2040)	52,7	55,8	70,4	79,7	97,5	130,9	156,0	158,4	102,0	62,3	64,5	50,7	1080,9

Q: Franziska Strauss, Herbert Formayer, Veronika Asamer, Erwin Schmid, 2010; Climate change data for Austria and the period 2008-2040 with one day and km2 resolution.

Ergebnisdarstellung: Dietmar Weinberger und Franz Sinabell, WIFO, www.wifo.ac.at.

Hinweise: Hervorgegangen aus dem Projekt "Werkzeuge für Modelle einer nachhaltigen Wirtschaft", im Rahmen der Programme proVISION und PFEIL10, finanziert vom Bundesministerium für Land- und Forstwirtschaft, Umwelt und Wasserwirtschaft.

Nähere Informationen: www.landnutzung.at

Referenz (Ø1991-2000): Klimabedingungen in der Periode 1991 bis 2000

Basisszenario (Ø2031-2040): Mittlerer Temperaturanstieg und gleichbleibende Niederschlagsverteilung