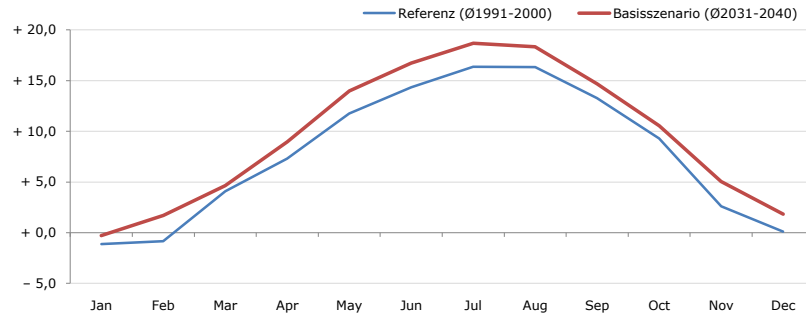


**Gemeindename:**  
 Gemeindegennzahl  
 Bezirk  
 Bundesland  
 Anzahl der Klimacluster

**Hof bei Salzburg**  
 50319  
 Salzburg-Umgebung  
 Salzburg  
 3

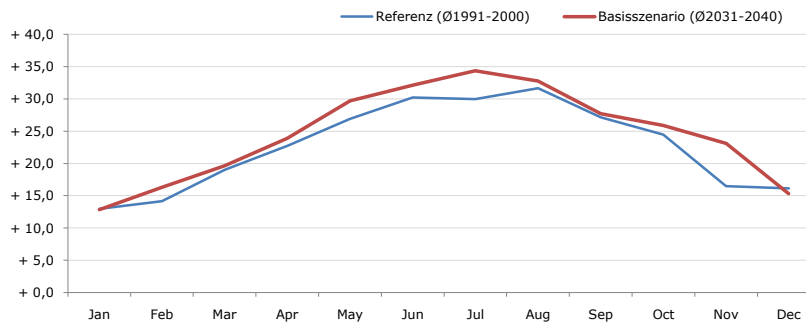


**Durchschnittstemperatur [°C]**



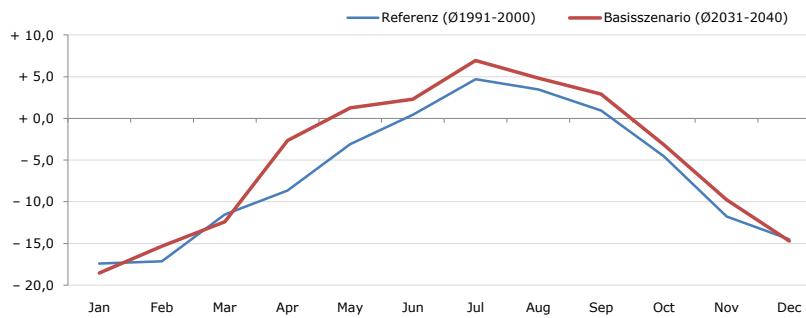
Average temperature [°C]	Jan	Feb	Mar	Apr	May	Jun	Jul	Aug	Sep	Oct	Nov	Dec	Jahr
Referenz (Ø1991-2000)	- 1,1	- 0,8	+ 4,1	+ 7,3	+ 11,8	+ 14,3	+ 16,4	+ 16,3	+ 13,3	+ 9,3	+ 2,6	+ 0,1	+ 7,8
Basisszenario (Ø2031-2040)	- 0,3	+ 1,7	+ 4,6	+ 9,0	+ 14,0	+ 16,7	+ 18,7	+ 18,3	+ 14,7	+ 10,5	+ 5,1	+ 1,8	+ 9,6

**Maximum Temperatur [°C]**



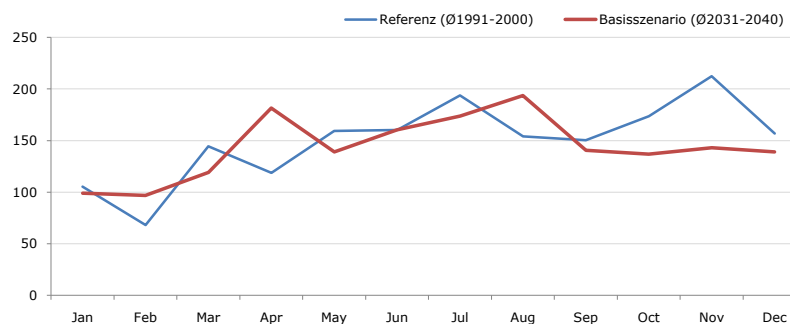
Maximum Temperatur [°C]	Jan	Feb	Mar	Apr	May	Jun	Jul	Aug	Sep	Oct	Nov	Dec	Jahr
Referenz (Ø1991-2000)	+ 13,0	+ 14,1	+ 19,0	+ 22,7	+ 26,9	+ 30,2	+ 30,0	+ 31,7	+ 27,2	+ 24,5	+ 16,5	+ 16,1	+ 22,7
Basisszenario (Ø2031-2040)	+ 12,9	+ 16,3	+ 19,6	+ 23,9	+ 29,7	+ 32,1	+ 34,4	+ 32,8	+ 27,7	+ 25,9	+ 23,1	+ 15,3	+ 24,5

**Minimum Temperatur [°C]**



Minimum Temperatur [°C]	Jan	Feb	Mar	Apr	May	Jun	Jul	Aug	Sep	Oct	Nov	Dec	Jahr
Referenz (Ø1991-2000)	- 17,4	- 17,2	- 11,5	- 8,7	- 3,1	+ 0,5	+ 4,7	+ 3,5	+ 0,9	- 4,6	- 11,8	- 14,5	- 6,5
Basisszenario (Ø2031-2040)	- 18,6	- 15,3	- 12,4	- 2,6	+ 1,3	+ 2,3	+ 6,9	+ 4,8	+ 2,9	- 3,2	- 9,8	- 14,7	- 4,8

**Niederschlag [mm]**



Niederschlag [mm]	Jan	Feb	Mar	Apr	May	Jun	Jul	Aug	Sep	Oct	Nov	Dec	Jahr
Referenz (Ø1991-2000)	105,5	68,3	144,5	118,7	159,4	160,2	193,8	154,1	150,4	173,7	212,5	156,7	1797,7
Basisszenario (Ø2031-2040)	98,9	96,9	119,1	181,4	139,0	160,6	173,7	193,7	140,7	136,8	142,9	139,0	1722,7

Q: Franziska Strauss, Herbert Formayer, Veronika Asamer, Erwin Schmid, 2010; Climate change data for Austria and the period 2008-2040 with one day and km2 resolution.

Ergebnisdarstellung: Dietmar Weinberger und Franz Sinabell, WIFO, www.wifo.ac.at.

Hinweise: Hervorgegangen aus dem Projekt "Werkzeuge für Modelle einer nachhaltigen Wirtschaft", im Rahmen der Programme proVISION und PFEIL10, finanziert vom Bundesministerium für Land- und Forstwirtschaft, Umwelt und Wasserwirtschaft.

Nähere Informationen: www.landnutzung.at

Referenz (Ø1991-2000): Klimabedingungen in der Periode 1991 bis 2000

Basisszenario (Ø2031-2040): Mittlerer Temperaturanstieg und gleichbleibende Niederschlagsverteilung