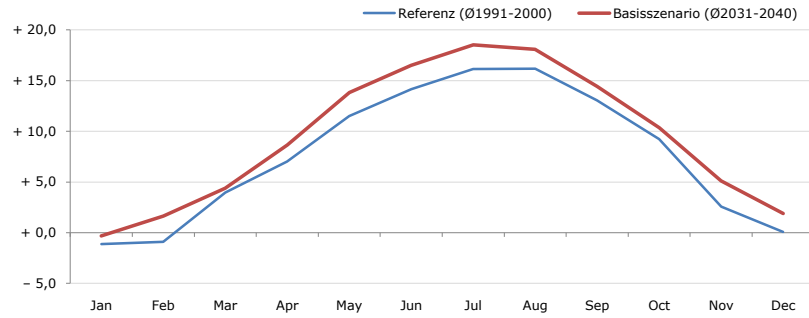


Gemeindename:
 Gemeindegennzahl
 Bezirk
 Bundesland
 Anzahl der Klimacluster

Fuschl am See
 50312
 Salzburg-Umgebung
 Salzburg
 2

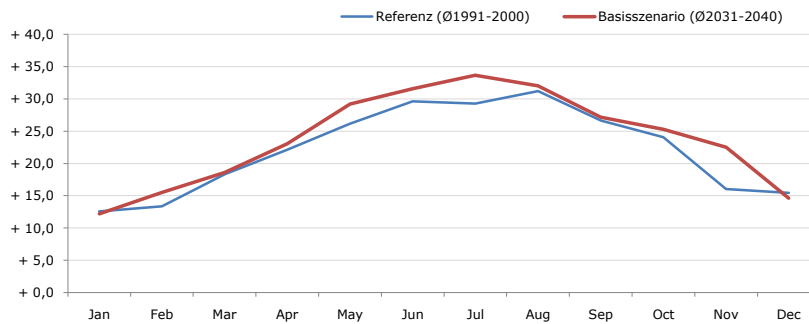


Durchschnittstemperatur [°C]



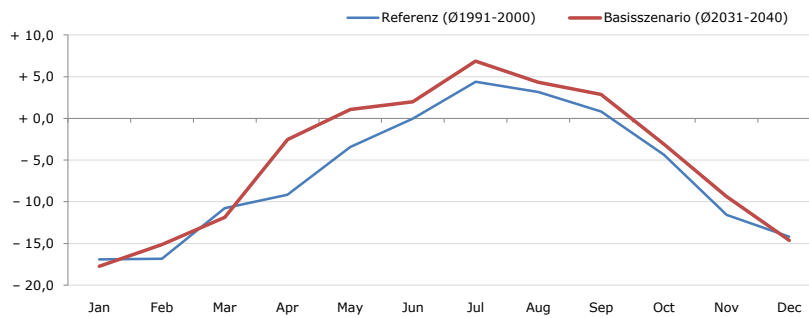
Average temperature [°C]	Jan	Feb	Mar	Apr	May	Jun	Jul	Aug	Sep	Oct	Nov	Dec	Jahr
Referenz (Ø1991-2000)	- 1,1	- 0,9	+ 4,0	+ 7,0	+ 11,5	+ 14,1	+ 16,1	+ 16,2	+ 13,1	+ 9,2	+ 2,6	+ 0,1	+ 7,7
Basisszenario (Ø2031-2040)	- 0,3	+ 1,6	+ 4,4	+ 8,6	+ 13,8	+ 16,5	+ 18,5	+ 18,1	+ 14,4	+ 10,3	+ 5,1	+ 1,9	+ 9,5

Maximum Temperatur [°C]



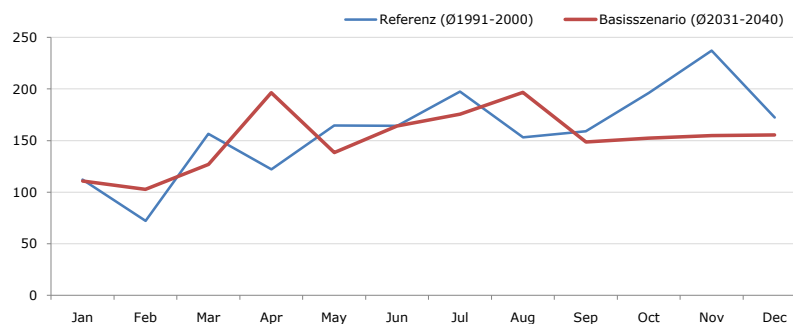
Maximum Temperatur [°C]	Jan	Feb	Mar	Apr	May	Jun	Jul	Aug	Sep	Oct	Nov	Dec	Jahr
Referenz (Ø1991-2000)	+ 12,6	+ 13,4	+ 18,3	+ 22,2	+ 26,2	+ 29,6	+ 29,3	+ 31,2	+ 26,7	+ 24,1	+ 16,0	+ 15,5	+ 22,1
Basisszenario (Ø2031-2040)	+ 12,2	+ 15,5	+ 18,6	+ 23,1	+ 29,2	+ 31,6	+ 33,7	+ 32,0	+ 27,2	+ 25,3	+ 22,5	+ 14,6	+ 23,8

Minimum Temperatur [°C]



Minimum Temperatur [°C]	Jan	Feb	Mar	Apr	May	Jun	Jul	Aug	Sep	Oct	Nov	Dec	Jahr
Referenz (Ø1991-2000)	- 16,9	- 16,9	- 10,8	- 9,2	- 3,4	- 0,0	+ 4,4	+ 3,2	+ 0,8	- 4,4	- 11,6	- 14,2	- 6,5
Basisszenario (Ø2031-2040)	- 17,8	- 15,1	- 11,9	- 2,6	+ 1,1	+ 2,0	+ 6,9	+ 4,3	+ 2,9	- 3,1	- 9,4	- 14,6	- 4,7

Niederschlag [mm]



Niederschlag [mm]	Jan	Feb	Mar	Apr	May	Jun	Jul	Aug	Sep	Oct	Nov	Dec	Jahr
Referenz (Ø1991-2000)	112,3	72,3	156,6	122,1	164,5	164,2	197,5	153,2	158,9	196,2	237,2	172,3	1907,5
Basisszenario (Ø2031-2040)	110,7	102,9	126,8	196,5	138,3	164,2	175,6	196,8	148,6	152,5	154,8	155,5	1823,2

Q: Franziska Strauss, Herbert Formayer, Veronika Asamer, Erwin Schmid, 2010; Climate change data for Austria and the period 2008-2040 with one day and km2 resolution.

Ergebnisdarstellung: Dietmar Weinberger und Franz Sinabell, WIFO, www.wifo.ac.at.

Hinweise: Hervorgegangen aus dem Projekt "Werkzeuge für Modelle einer nachhaltigen Wirtschaft", im Rahmen der Programme proVISION und PFEIL10, finanziert vom Bundesministerium für Land- und Forstwirtschaft, Umwelt und Wasserwirtschaft.

Nähere Informationen: www.landnutzung.at

Referenz (Ø1991-2000): Klimabedingungen in der Periode 1991 bis 2000

Basisszenario (Ø2031-2040): Mittlerer Temperaturanstieg und gleichbleibende Niederschlagsverteilung