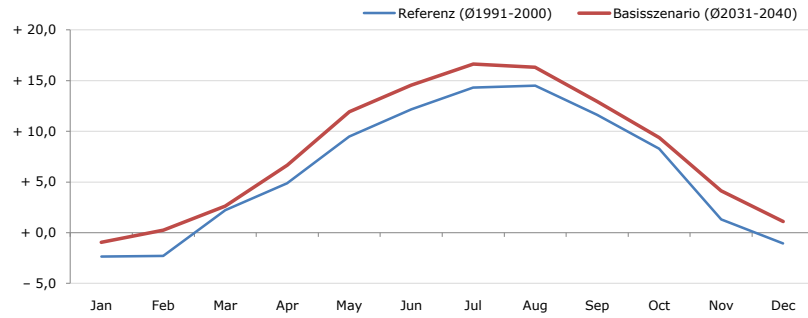


**Gemeindename:**  
 Gemeindegennzahl  
 Bezirk  
 Bundesland  
 Anzahl der Klimacluster

**Annaberg-Lungötz**  
 50203  
 Hallein  
 Salzburg  
 4

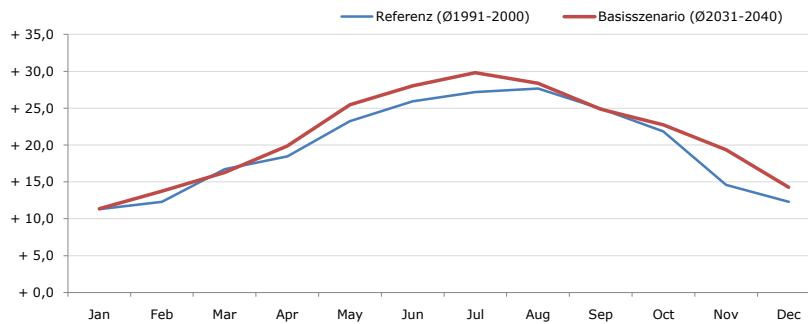


**Durchschnittstemperatur [°C]**



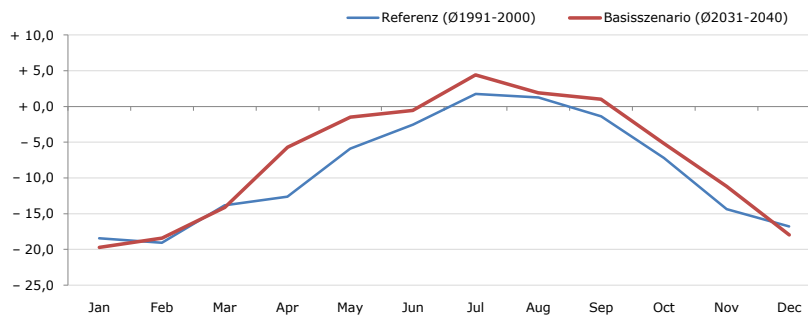
Average temperature [°C]	Jan	Feb	Mar	Apr	May	Jun	Jul	Aug	Sep	Oct	Nov	Dec	Jahr
Referenz (Ø1991-2000)	- 2,3	- 2,3	+ 2,2	+ 4,9	+ 9,5	+ 12,2	+ 14,3	+ 14,5	+ 11,6	+ 8,3	+ 1,3	- 1,1	<b>+ 6,1</b>
Basisszenario (Ø2031-2040)	- 1,0	+ 0,2	+ 2,6	+ 6,7	+ 11,9	+ 14,6	+ 16,6	+ 16,3	+ 12,9	+ 9,4	+ 4,1	+ 1,1	<b>+ 8,0</b>

**Maximum Temperatur [°C]**



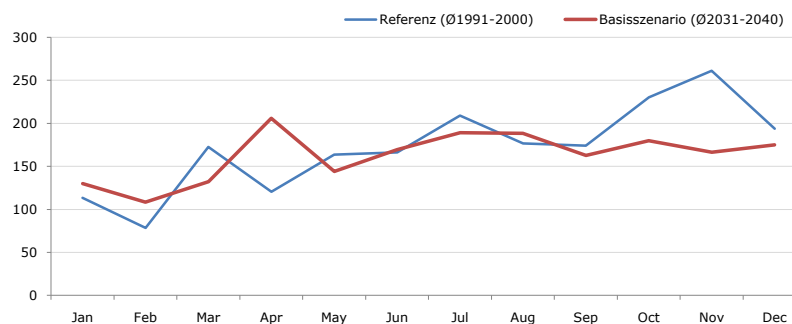
Maximum Temperatur [°C]	Jan	Feb	Mar	Apr	May	Jun	Jul	Aug	Sep	Oct	Nov	Dec	Jahr
Referenz (Ø1991-2000)	+ 11,3	+ 12,3	+ 16,7	+ 18,5	+ 23,2	+ 25,9	+ 27,2	+ 27,7	+ 24,9	+ 21,9	+ 14,6	+ 12,3	<b>+ 19,8</b>
Basisszenario (Ø2031-2040)	+ 11,4	+ 13,7	+ 16,3	+ 19,9	+ 25,5	+ 28,0	+ 29,8	+ 28,4	+ 24,9	+ 22,7	+ 19,4	+ 14,3	<b>+ 21,2</b>

**Minimum Temperatur [°C]**



Minimum Temperatur [°C]	Jan	Feb	Mar	Apr	May	Jun	Jul	Aug	Sep	Oct	Nov	Dec	Jahr
Referenz (Ø1991-2000)	- 18,4	- 19,1	- 13,8	- 12,6	- 5,9	- 2,5	+ 1,8	+ 1,3	- 1,4	- 7,2	- 14,4	- 16,8	<b>- 9,0</b>
Basisszenario (Ø2031-2040)	- 19,7	- 18,4	- 14,1	- 5,7	- 1,5	- 0,5	+ 4,4	+ 1,9	+ 1,0	- 5,1	- 11,2	- 18,0	<b>- 7,2</b>

**Niederschlag [mm]**



Niederschlag [mm]	Jan	Feb	Mar	Apr	May	Jun	Jul	Aug	Sep	Oct	Nov	Dec	Jahr
Referenz (Ø1991-2000)	113,4	78,4	172,4	120,7	163,5	166,2	209,2	176,7	174,0	230,4	261,3	193,7	<b>2059,7</b>
Basisszenario (Ø2031-2040)	130,1	108,3	132,2	205,8	144,2	169,3	189,1	188,4	162,9	179,9	166,6	174,9	<b>1951,6</b>

Q: Franziska Strauss, Herbert Formayer, Veronika Asamer, Erwin Schmid, 2010; Climate change data for Austria and the period 2008-2040 with one day and km2 resolution.

Ergebnisdarstellung: Dietmar Weinberger und Franz Sinabell, WIFO, www.wifo.ac.at.

Hinweise: Hervorgegangen aus dem Projekt "Werkzeuge für Modelle einer nachhaltigen Wirtschaft", im Rahmen der Programme proVISION und PFEIL10, finanziert vom Bundesministerium für Land- und Forstwirtschaft, Umwelt und Wasserwirtschaft.

Nähere Informationen: www.landnutzung.at

Referenz (Ø1991-2000): Klimabedingungen in der Periode 1991 bis 2000

Basisszenario (Ø2031-2040): Mittlerer Temperaturanstieg und gleichbleibende Niederschlagsverteilung