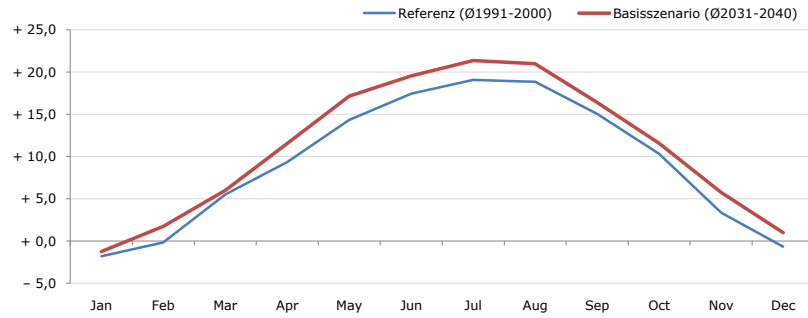


Gemeindename:
 Gemeindegennzahl
 Bezirk
 Bundesland
 Anzahl der Klimacluster

Thalheim bei Wels
 41823
 Wels-Land
 Oberösterreich
 2

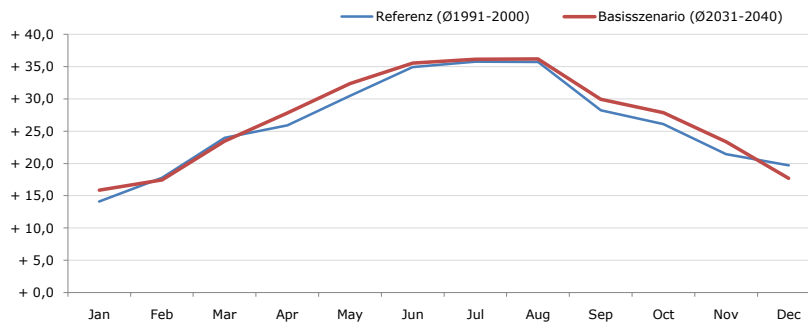


Durchschnittstemperatur [°C]



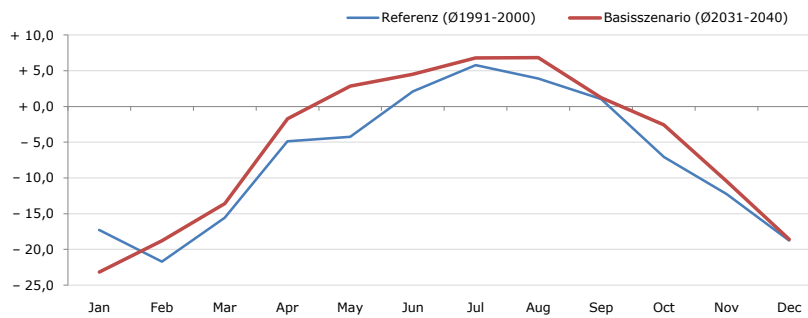
Average temperature [°C]	Jan	Feb	Mar	Apr	May	Jun	Jul	Aug	Sep	Oct	Nov	Dec	Jahr
Referenz (Ø1991-2000)	-1,8	-0,2	+5,5	+9,3	+14,4	+17,5	+19,1	+18,9	+15,1	+10,3	+3,4	-0,6	+9,3
Basisszenario (Ø2031-2040)	-1,2	+1,8	+6,0	+11,6	+17,2	+19,5	+21,4	+21,0	+16,4	+11,6	+5,8	+1,0	+11,0

Maximum Temperatur [°C]



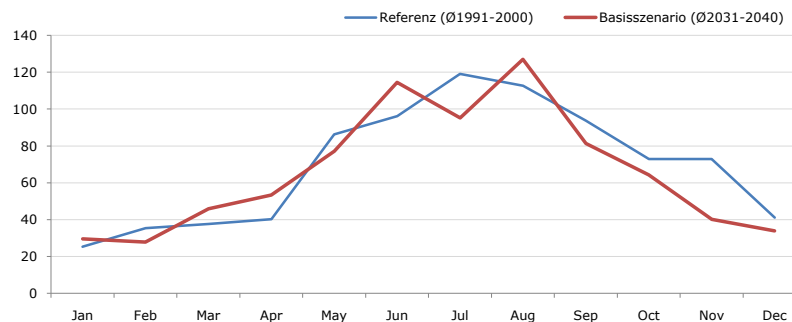
Maximum Temperatur [°C]	Jan	Feb	Mar	Apr	May	Jun	Jul	Aug	Sep	Oct	Nov	Dec	Jahr
Referenz (Ø1991-2000)	+14,1	+17,8	+24,0	+25,9	+30,5	+34,9	+35,8	+35,8	+28,2	+26,1	+21,5	+19,7	+26,2
Basisszenario (Ø2031-2040)	+15,9	+17,5	+23,5	+27,8	+32,4	+35,5	+36,2	+36,2	+29,9	+27,9	+23,3	+17,7	+27,0

Minimum Temperatur [°C]



Minimum Temperatur [°C]	Jan	Feb	Mar	Apr	May	Jun	Jul	Aug	Sep	Oct	Nov	Dec	Jahr
Referenz (Ø1991-2000)	-17,3	-21,7	-15,6	-4,9	-4,2	+2,1	+5,8	+3,9	+1,1	-7,1	-12,3	-18,7	-7,3
Basisszenario (Ø2031-2040)	-23,2	-18,8	-13,6	-1,7	+2,8	+4,5	+6,8	+6,8	+1,2	-2,5	-10,4	-18,6	-5,5

Niederschlag [mm]



Niederschlag [mm]	Jan	Feb	Mar	Apr	May	Jun	Jul	Aug	Sep	Oct	Nov	Dec	Jahr
Referenz (Ø1991-2000)	25,4	35,4	37,7	40,3	86,3	96,2	119,1	112,6	93,8	72,9	72,9	41,1	833,5
Basisszenario (Ø2031-2040)	29,5	27,9	45,9	53,4	77,2	114,5	95,2	127,1	81,3	64,3	40,2	33,9	790,4

Q: Franziska Strauss, Herbert Formayer, Veronika Asamer, Erwin Schmid, 2010; Climate change data for Austria and the period 2008-2040 with one day and km2 resolution.

Ergebnisdarstellung: Dietmar Weinberger und Franz Sinabell, WIFO, www.wifo.ac.at.

Hinweise: Hervorgegangen aus dem Projekt "Werkzeuge für Modelle einer nachhaltigen Wirtschaft", im Rahmen der Programme proVISION und PFEIL10, finanziert vom Bundesministerium für Land- und Forstwirtschaft, Umwelt und Wasserwirtschaft.

Nähere Informationen: www.landnutzung.at

Referenz (Ø1991-2000): Klimabedingungen in der Periode 1991 bis 2000

Basisszenario (Ø2031-2040): Mittlerer Temperaturanstieg und gleichbleibende Niederschlagsverteilung