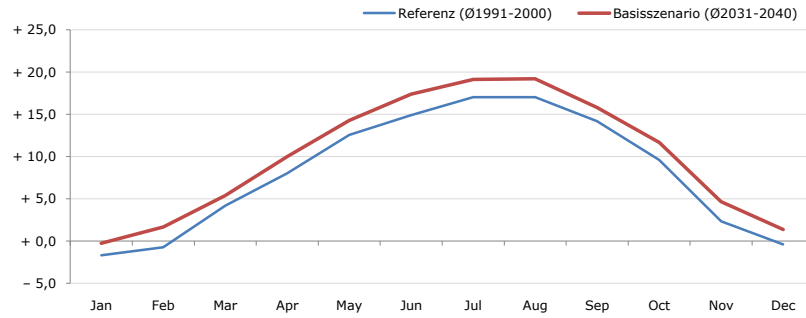


Gemeindename:
 Gemeindegennzahl
 Bezirk
 Bundesland
 Anzahl der Klimacluster

Zell am Moos
 41751
 Vöcklabruck
 Oberösterreich
 4

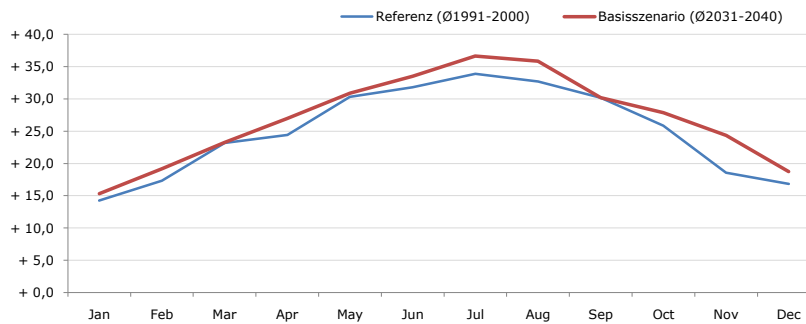


Durchschnittstemperatur [°C]



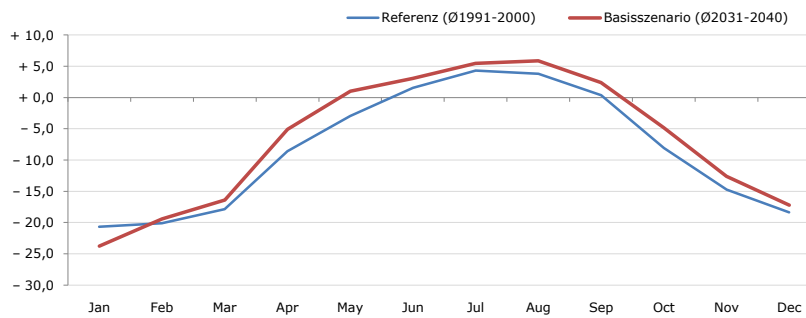
Average temperature [°C]	Jan	Feb	Mar	Apr	May	Jun	Jul	Aug	Sep	Oct	Nov	Dec	Jahr
Referenz (Ø1991-2000)	- 1,7	- 0,7	+ 4,2	+ 8,0	+ 12,6	+ 14,9	+ 17,0	+ 17,0	+ 14,2	+ 9,6	+ 2,3	- 0,4	+ 8,1
Basisszenario (Ø2031-2040)	- 0,3	+ 1,7	+ 5,4	+ 10,0	+ 14,3	+ 17,4	+ 19,1	+ 19,2	+ 15,8	+ 11,7	+ 4,7	+ 1,4	+ 10,1

Maximum Temperatur [°C]



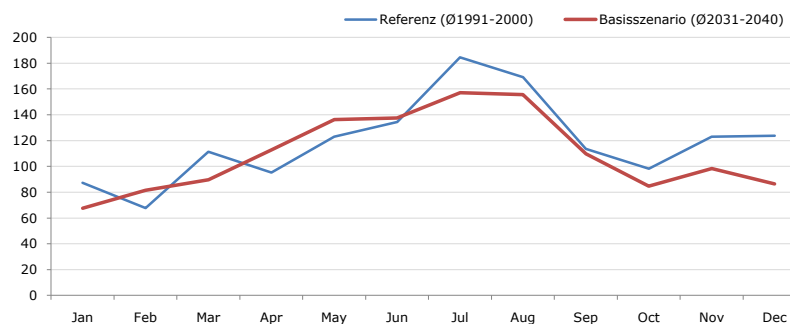
Maximum Temperatur [°C]	Jan	Feb	Mar	Apr	May	Jun	Jul	Aug	Sep	Oct	Nov	Dec	Jahr
Referenz (Ø1991-2000)	+ 14,2	+ 17,3	+ 23,2	+ 24,4	+ 30,3	+ 31,8	+ 33,9	+ 32,7	+ 30,2	+ 25,9	+ 18,6	+ 16,8	+ 25,0
Basisszenario (Ø2031-2040)	+ 15,3	+ 19,2	+ 23,2	+ 27,0	+ 30,9	+ 33,5	+ 36,6	+ 35,9	+ 30,2	+ 27,9	+ 24,4	+ 18,8	+ 27,0

Minimum Temperatur [°C]



Minimum Temperatur [°C]	Jan	Feb	Mar	Apr	May	Jun	Jul	Aug	Sep	Oct	Nov	Dec	Jahr
Referenz (Ø1991-2000)	- 20,7	- 20,1	- 17,8	- 8,6	- 3,0	+ 1,6	+ 4,3	+ 3,8	+ 0,4	- 8,1	- 14,7	- 18,4	- 8,4
Basisszenario (Ø2031-2040)	- 23,8	- 19,4	- 16,4	- 5,1	+ 1,0	+ 3,1	+ 5,5	+ 5,9	+ 2,4	- 4,8	- 12,6	- 17,2	- 6,7

Niederschlag [mm]



Niederschlag [mm]	Jan	Feb	Mar	Apr	May	Jun	Jul	Aug	Sep	Oct	Nov	Dec	Jahr
Referenz (Ø1991-2000)	87,4	67,7	111,5	95,3	123,1	134,3	184,5	169,2	113,5	98,3	122,9	123,7	1431,2
Basisszenario (Ø2031-2040)	67,5	81,4	89,6	112,8	136,3	137,5	157,0	155,7	109,8	84,8	98,3	86,5	1317,2

Q: Franziska Strauss, Herbert Formayer, Veronika Asamer, Erwin Schmid, 2010; Climate change data for Austria and the period 2008-2040 with one day and km2 resolution.

Ergebnisdarstellung: Dietmar Weinberger und Franz Sinabell, WIFO, www.wifo.ac.at.

Hinweise: Hervorgegangen aus dem Projekt "Werkzeuge für Modelle einer nachhaltigen Wirtschaft", im Rahmen der Programme proVISION und PFEIL10, finanziert vom Bundesministerium für Land- und Forstwirtschaft, Umwelt und Wasserwirtschaft.

Nähere Informationen: www.landnutzung.at

Referenz (Ø1991-2000): Klimabedingungen in der Periode 1991 bis 2000

Basisszenario (Ø2031-2040): Mittlerer Temperaturanstieg und gleichbleibende Niederschlagsverteilung