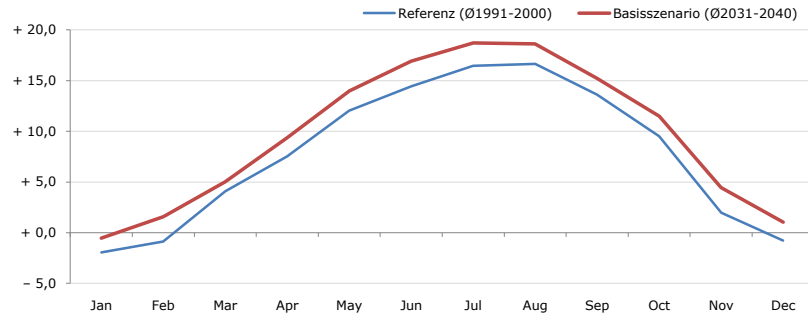


Gemeindename:
 Gemeindegennzahl
 Bezirk
 Bundesland
 Anzahl der Klimacluster

Straß im Attergau
 41741
 Vöcklabruck
 Oberösterreich
 3

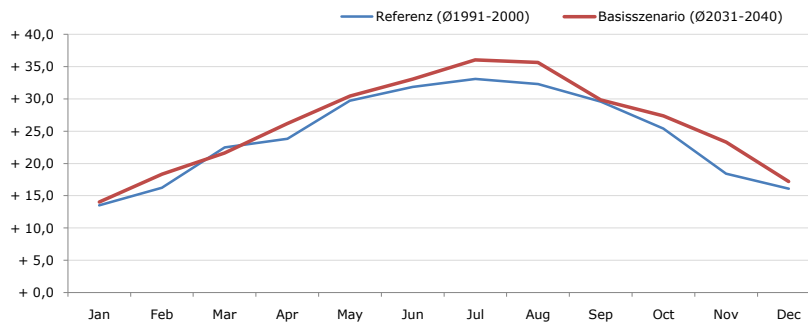


Durchschnittstemperatur [°C]



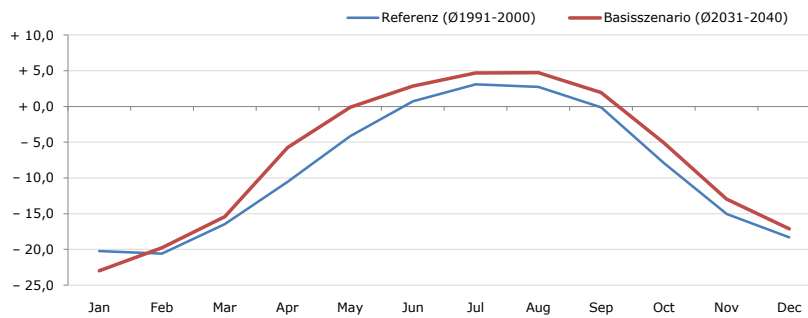
| Average temperature [°C] | Jan | Feb | Mar | Apr | May | Jun | Jul | Aug | Sep | Oct | Nov | Dec | Jahr |
|----------------------------|-------|-------|-------|-------|--------|--------|--------|--------|--------|--------|-------|-------|-------|
| Referenz (Ø1991-2000) | - 1,9 | - 0,9 | + 4,1 | + 7,5 | + 12,0 | + 14,4 | + 16,4 | + 16,6 | + 13,6 | + 9,5 | + 2,0 | - 0,8 | + 7,8 |
| Basisszenario (Ø2031-2040) | - 0,6 | + 1,6 | + 5,0 | + 9,4 | + 14,0 | + 16,9 | + 18,7 | + 18,6 | + 15,2 | + 11,5 | + 4,5 | + 1,0 | + 9,7 |

Maximum Temperatur [°C]



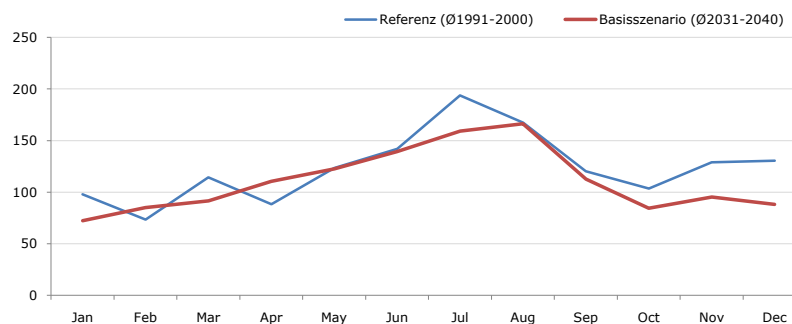
| Maximum Temperatur [°C] | Jan | Feb | Mar | Apr | May | Jun | Jul | Aug | Sep | Oct | Nov | Dec | Jahr |
|----------------------------|--------|--------|--------|--------|--------|--------|--------|--------|--------|--------|--------|--------|--------|
| Referenz (Ø1991-2000) | + 13,5 | + 16,2 | + 22,5 | + 23,8 | + 29,7 | + 31,8 | + 33,1 | + 32,3 | + 29,6 | + 25,4 | + 18,4 | + 16,1 | + 24,4 |
| Basisszenario (Ø2031-2040) | + 14,0 | + 18,3 | + 21,6 | + 26,2 | + 30,5 | + 33,1 | + 36,0 | + 35,6 | + 29,9 | + 27,4 | + 23,3 | + 17,2 | + 26,1 |

Minimum Temperatur [°C]



| Minimum Temperatur [°C] | Jan | Feb | Mar | Apr | May | Jun | Jul | Aug | Sep | Oct | Nov | Dec | Jahr |
|----------------------------|--------|--------|--------|--------|-------|-------|-------|-------|-------|-------|--------|--------|-------|
| Referenz (Ø1991-2000) | - 20,2 | - 20,6 | - 16,5 | - 10,6 | - 4,1 | + 0,7 | + 3,1 | + 2,7 | - 0,1 | - 7,9 | - 15,1 | - 18,3 | - 8,8 |
| Basisszenario (Ø2031-2040) | - 23,0 | - 19,8 | - 15,4 | - 5,7 | - 0,1 | + 2,8 | + 4,7 | + 4,8 | + 2,0 | - 5,1 | - 12,9 | - 17,1 | - 7,0 |

Niederschlag [mm]



| Niederschlag [mm] | Jan | Feb | Mar | Apr | May | Jun | Jul | Aug | Sep | Oct | Nov | Dec | Jahr |
|----------------------------|------|------|-------|-------|-------|-------|-------|-------|-------|-------|-------|-------|--------|
| Referenz (Ø1991-2000) | 98,0 | 73,6 | 114,5 | 88,3 | 123,4 | 142,1 | 193,8 | 167,5 | 120,3 | 103,6 | 129,0 | 130,4 | 1484,6 |
| Basisszenario (Ø2031-2040) | 72,4 | 85,2 | 91,7 | 110,4 | 122,5 | 139,4 | 159,2 | 166,4 | 112,6 | 84,5 | 95,2 | 88,1 | 1327,6 |

Q: Franziska Strauss, Herbert Formayer, Veronika Asamer, Erwin Schmid, 2010; Climate change data for Austria and the period 2008-2040 with one day and km2 resolution.

Ergebnisdarstellung: Dietmar Weinberger und Franz Sinabell, WIFO, www.wifo.ac.at.

Hinweise: Hervorgegangen aus dem Projekt "Werkzeuge für Modelle einer nachhaltigen Wirtschaft", im Rahmen der Programme proVISION und PFEIL10, finanziert vom Bundesministerium für Land- und Forstwirtschaft, Umwelt und Wasserwirtschaft.

Nähere Informationen: www.landnutzung.at

Referenz (Ø1991-2000): Klimabedingungen in der Periode 1991 bis 2000

Basisszenario (Ø2031-2040): Mittlerer Temperaturanstieg und gleichbleibende Niederschlagsverteilung