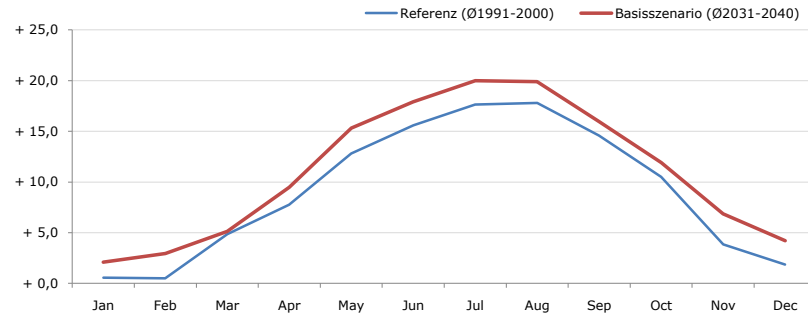


Gemeindename:
 Gemeindegennzahl
 Bezirk
 Bundesland
 Anzahl der Klimacluster

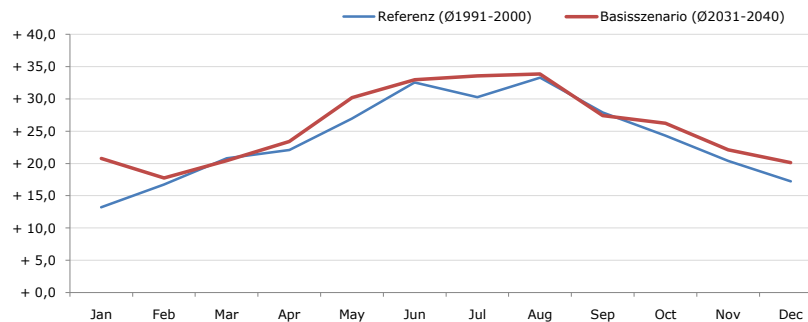
Regau
 41731
 Vöcklabruck
 Oberösterreich
 2

Durchschnittstemperatur [°C]



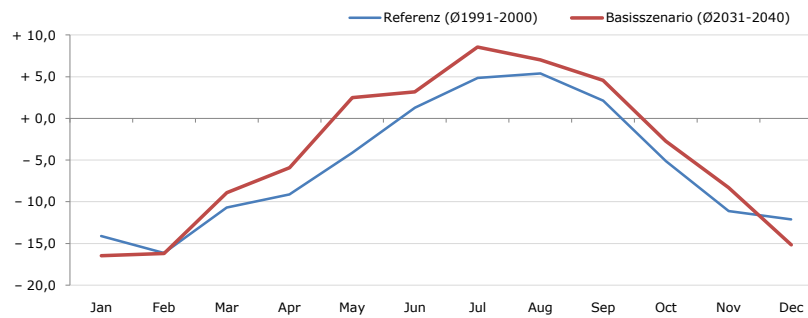
Average temperature [°C]	Jan	Feb	Mar	Apr	May	Jun	Jul	Aug	Sep	Oct	Nov	Dec	Jahr
Referenz (Ø1991-2000)	+ 0,6	+ 0,5	+ 4,9	+ 7,8	+ 12,8	+ 15,6	+ 17,7	+ 17,8	+ 14,6	+ 10,5	+ 3,8	+ 1,9	+ 9,1
Basisszenario (Ø2031-2040)	+ 2,1	+ 3,0	+ 5,1	+ 9,5	+ 15,3	+ 17,9	+ 20,0	+ 19,9	+ 15,9	+ 11,9	+ 6,9	+ 4,2	+ 11,0

Maximum Temperatur [°C]



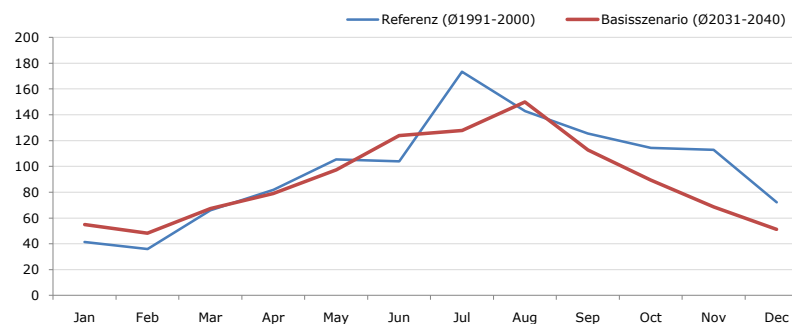
Maximum Temperatur [°C]	Jan	Feb	Mar	Apr	May	Jun	Jul	Aug	Sep	Oct	Nov	Dec	Jahr
Referenz (Ø1991-2000)	+ 13,2	+ 16,7	+ 20,8	+ 22,1	+ 27,0	+ 32,6	+ 30,3	+ 33,3	+ 27,9	+ 24,3	+ 20,4	+ 17,2	+ 23,9
Basisszenario (Ø2031-2040)	+ 20,8	+ 17,8	+ 20,4	+ 23,4	+ 30,2	+ 33,0	+ 33,5	+ 33,9	+ 27,4	+ 26,2	+ 22,1	+ 20,1	+ 25,8

Minimum Temperatur [°C]



Minimum Temperatur [°C]	Jan	Feb	Mar	Apr	May	Jun	Jul	Aug	Sep	Oct	Nov	Dec	Jahr
Referenz (Ø1991-2000)	- 14,1	- 16,1	- 10,7	- 9,1	- 4,1	+ 1,3	+ 4,8	+ 5,4	+ 2,1	- 5,1	- 11,1	- 12,1	- 5,7
Basisszenario (Ø2031-2040)	- 16,5	- 16,2	- 8,9	- 5,9	+ 2,5	+ 3,2	+ 8,5	+ 7,0	+ 4,6	- 2,7	- 8,3	- 15,2	- 3,9

Niederschlag [mm]



Niederschlag [mm]	Jan	Feb	Mar	Apr	May	Jun	Jul	Aug	Sep	Oct	Nov	Dec	Jahr
Referenz (Ø1991-2000)	41,4	35,9	66,0	81,7	105,4	104,0	173,4	142,9	125,4	114,3	112,8	72,3	1175,5
Basisszenario (Ø2031-2040)	55,0	48,2	67,3	78,9	97,4	123,8	127,8	149,9	112,7	89,4	68,6	51,2	1070,1

Q: Franziska Strauss, Herbert Formayer, Veronika Asamer, Erwin Schmid, 2010; Climate change data for Austria and the period 2008-2040 with one day and km2 resolution.

Ergebnisdarstellung: Dietmar Weinberger und Franz Sinabell, WIFO, www.wifo.ac.at.

Hinweise: Hervorgegangen aus dem Projekt "Werkzeuge für Modelle einer nachhaltigen Wirtschaft", im Rahmen der Programme proVISION und PFEIL10, finanziert vom Bundesministerium für Land- und Forstwirtschaft, Umwelt und Wasserwirtschaft.

Nähere Informationen: www.landnutzung.at

Referenz (Ø1991-2000): Klimabedingungen in der Periode 1991 bis 2000

Basisszenario (Ø2031-2040): Mittlerer Temperaturanstieg und gleichbleibende Niederschlagsverteilung