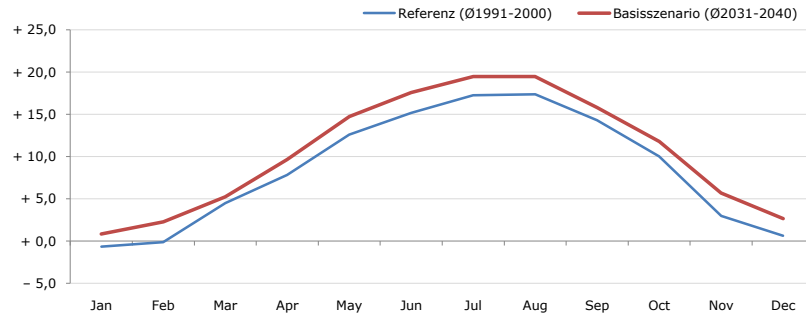


Gemeindename:
 Gemeindegennzahl
 Bezirk
 Bundesland
 Anzahl der Klimacluster

Aurach am Hongar
 41705
 Vöcklabruck
 Oberösterreich
 3

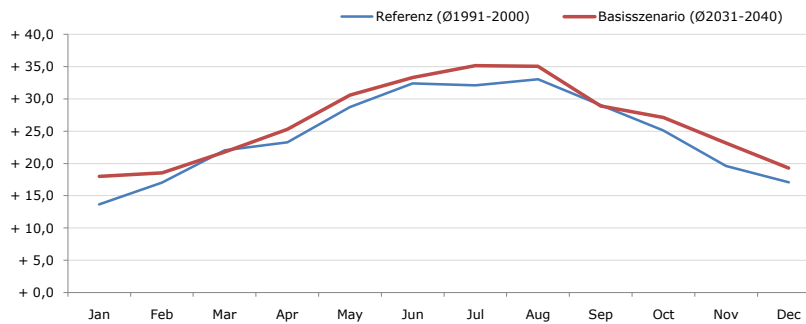


Durchschnittstemperatur [°C]



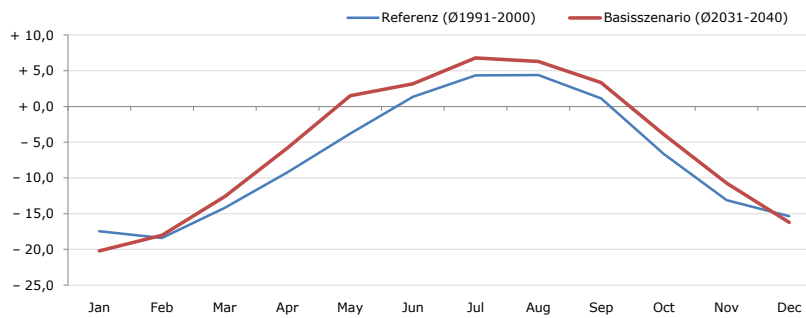
Average temperature [°C]	Jan	Feb	Mar	Apr	May	Jun	Jul	Aug	Sep	Oct	Nov	Dec	Jahr
Referenz (Ø1991-2000)	- 0,6	- 0,1	+ 4,5	+ 7,8	+ 12,6	+ 15,2	+ 17,3	+ 17,4	+ 14,3	+ 10,0	+ 3,0	+ 0,6	+ 8,5
Basisszenario (Ø2031-2040)	+ 0,8	+ 2,3	+ 5,2	+ 9,7	+ 14,8	+ 17,6	+ 19,5	+ 19,5	+ 15,8	+ 11,8	+ 5,7	+ 2,7	+ 10,5

Maximum Temperatur [°C]



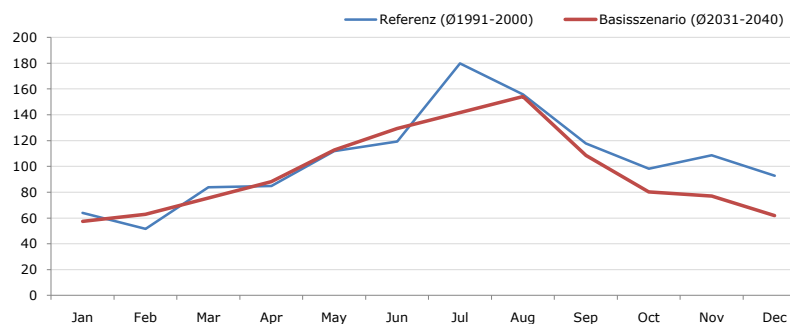
Maximum Temperatur [°C]	Jan	Feb	Mar	Apr	May	Jun	Jul	Aug	Sep	Oct	Nov	Dec	Jahr
Referenz (Ø1991-2000)	+ 13,6	+ 17,0	+ 22,1	+ 23,3	+ 28,7	+ 32,4	+ 32,1	+ 33,1	+ 29,0	+ 25,1	+ 19,6	+ 17,1	+ 24,5
Basisszenario (Ø2031-2040)	+ 18,0	+ 18,5	+ 21,8	+ 25,3	+ 30,6	+ 33,3	+ 35,2	+ 35,1	+ 28,9	+ 27,1	+ 23,1	+ 19,3	+ 26,4

Minimum Temperatur [°C]



Minimum Temperatur [°C]	Jan	Feb	Mar	Apr	May	Jun	Jul	Aug	Sep	Oct	Nov	Dec	Jahr
Referenz (Ø1991-2000)	- 17,4	- 18,4	- 14,2	- 9,2	- 3,8	+ 1,4	+ 4,3	+ 4,4	+ 1,1	- 6,7	- 13,1	- 15,4	- 7,2
Basisszenario (Ø2031-2040)	- 20,2	- 18,0	- 12,6	- 5,8	+ 1,5	+ 3,2	+ 6,8	+ 6,3	+ 3,4	- 3,9	- 10,7	- 16,2	- 5,5

Niederschlag [mm]



Niederschlag [mm]	Jan	Feb	Mar	Apr	May	Jun	Jul	Aug	Sep	Oct	Nov	Dec	Jahr
Referenz (Ø1991-2000)	63,9	51,5	83,9	84,8	111,8	119,2	179,9	155,7	117,7	98,2	108,7	92,7	1267,9
Basisszenario (Ø2031-2040)	57,4	63,0	75,4	88,1	112,8	129,4	141,8	154,2	108,5	80,2	77,1	61,8	1149,6

Q: Franziska Strauss, Herbert Formayer, Veronika Asamer, Erwin Schmid, 2010; Climate change data for Austria and the period 2008-2040 with one day and km2 resolution.

Ergebnisdarstellung: Dietmar Weinberger und Franz Sinabell, WIFO, www.wifo.ac.at.

Hinweise: Hervorgegangen aus dem Projekt "Werkzeuge für Modelle einer nachhaltigen Wirtschaft", im Rahmen der Programme proVISION und PFEIL10, finanziert vom Bundesministerium für Land- und Forstwirtschaft, Umwelt und Wasserwirtschaft.

Nähere Informationen: www.landnutzung.at

Referenz (Ø1991-2000): Klimabedingungen in der Periode 1991 bis 2000

Basisszenario (Ø2031-2040): Mittlerer Temperaturanstieg und gleichbleibende Niederschlagsverteilung