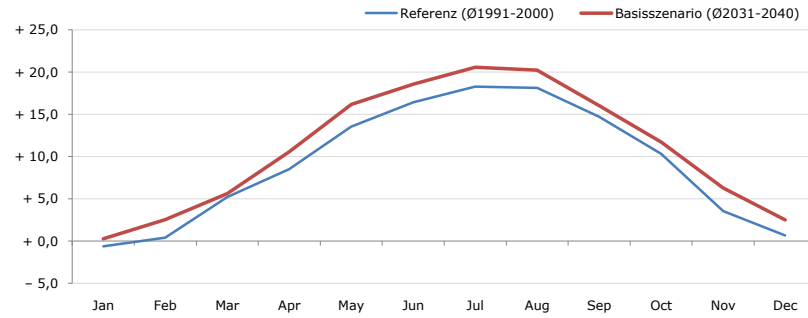


Gemeindename:
 Gemeindegennzahl
 Bezirk
 Bundesland
 Anzahl der Klimacluster

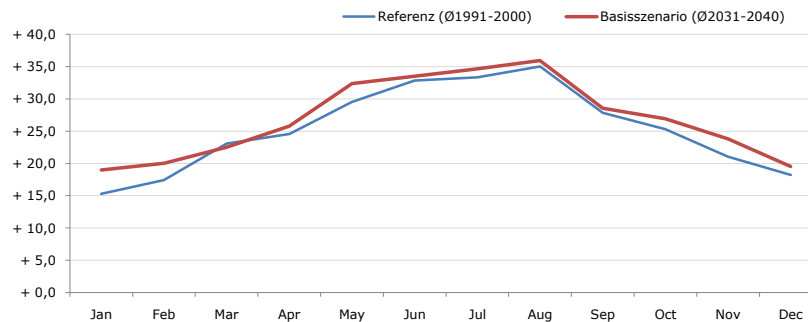
Atzbach
 41704
 Vöcklabruck
 Oberösterreich
 2

Durchschnittstemperatur [°C]



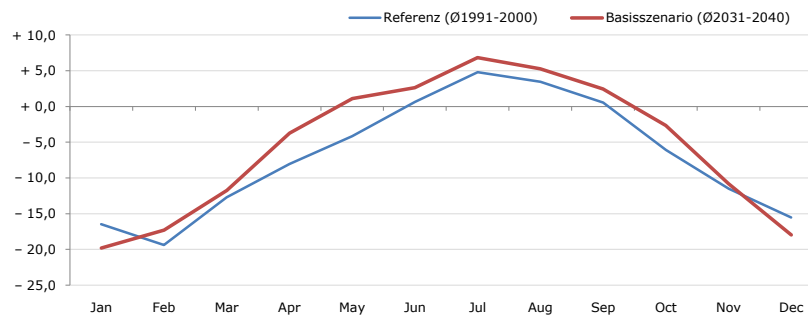
Average temperature [°C]	Jan	Feb	Mar	Apr	May	Jun	Jul	Aug	Sep	Oct	Nov	Dec	Jahr
Referenz (Ø1991-2000)	- 0,6	+ 0,4	+ 5,2	+ 8,5	+ 13,5	+ 16,4	+ 18,3	+ 18,1	+ 14,7	+ 10,4	+ 3,6	+ 0,7	+ 9,2
Basisszenario (Ø2031-2040)	+ 0,3	+ 2,5	+ 5,6	+ 10,6	+ 16,2	+ 18,6	+ 20,6	+ 20,2	+ 16,0	+ 11,7	+ 6,3	+ 2,5	+ 11,0

Maximum Temperatur [°C]



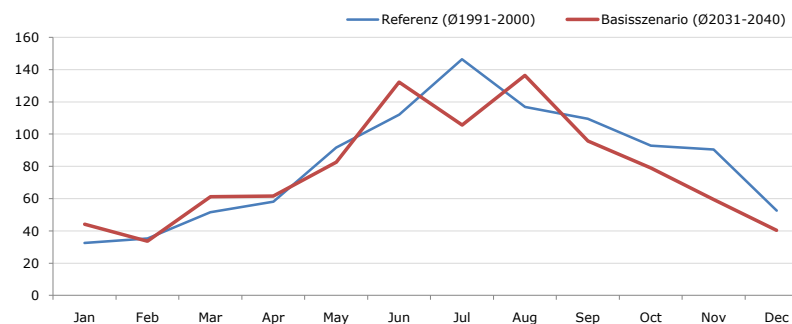
Maximum Temperatur [°C]	Jan	Feb	Mar	Apr	May	Jun	Jul	Aug	Sep	Oct	Nov	Dec	Jahr
Referenz (Ø1991-2000)	+ 15,3	+ 17,4	+ 23,1	+ 24,6	+ 29,5	+ 32,9	+ 33,4	+ 35,0	+ 27,8	+ 25,3	+ 21,1	+ 18,2	+ 25,3
Basisszenario (Ø2031-2040)	+ 19,0	+ 20,0	+ 22,5	+ 25,8	+ 32,4	+ 33,5	+ 34,7	+ 36,0	+ 28,6	+ 26,9	+ 23,8	+ 19,6	+ 26,9

Minimum Temperatur [°C]



Minimum Temperatur [°C]	Jan	Feb	Mar	Apr	May	Jun	Jul	Aug	Sep	Oct	Nov	Dec	Jahr
Referenz (Ø1991-2000)	- 16,5	- 19,4	- 12,7	- 8,1	- 4,2	+ 0,7	+ 4,8	+ 3,5	+ 0,6	- 6,1	- 11,5	- 15,6	- 7,0
Basisszenario (Ø2031-2040)	- 19,8	- 17,3	- 11,7	- 3,7	+ 1,1	+ 2,7	+ 6,8	+ 5,3	+ 2,4	- 2,7	- 10,8	- 18,0	- 5,4

Niederschlag [mm]



Niederschlag [mm]	Jan	Feb	Mar	Apr	May	Jun	Jul	Aug	Sep	Oct	Nov	Dec	Jahr
Referenz (Ø1991-2000)	32,6	35,3	51,5	58,1	91,7	112,0	146,5	116,8	109,5	92,8	90,4	52,5	989,6
Basisszenario (Ø2031-2040)	44,1	33,7	61,2	61,6	82,7	132,2	105,7	136,3	95,7	79,0	59,3	40,4	932,0

Q: Franziska Strauss, Herbert Formayer, Veronika Asamer, Erwin Schmid, 2010; Climate change data for Austria and the period 2008-2040 with one day and km2 resolution.

Ergebnisdarstellung: Dietmar Weinberger und Franz Sinabell, WIFO, www.wifo.ac.at.

Hinweise: Hervorgegangen aus dem Projekt "Werkzeuge für Modelle einer nachhaltigen Wirtschaft", im Rahmen der Programme proVISION und PFEIL10, finanziert vom Bundesministerium für Land- und Forstwirtschaft, Umwelt und Wasserwirtschaft.

Nähere Informationen: www.landnutzung.at

Referenz (Ø1991-2000): Klimabedingungen in der Periode 1991 bis 2000

Basisszenario (Ø2031-2040): Mittlerer Temperaturanstieg und gleichbleibende Niederschlagsverteilung