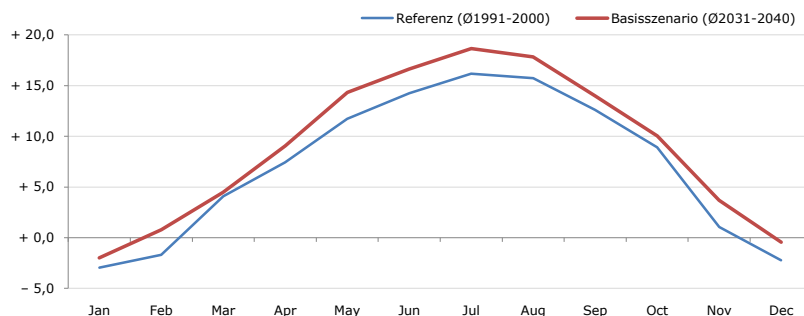


Gemeindename:
 Gemeindegennzahl
 Bezirk
 Bundesland
 Anzahl der Klimacluster

Vorderweißenbach
 41625
 Urfahr-Umgebung
 Oberösterreich
 3

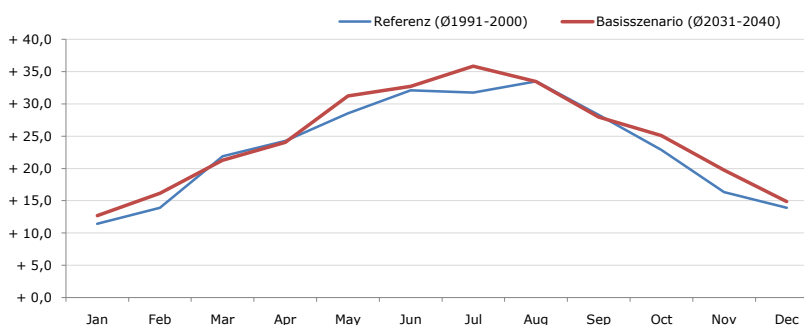


Durchschnittstemperatur [°C]



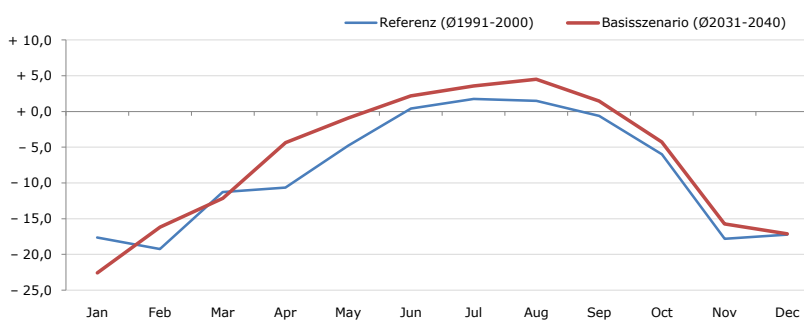
Average temperature [°C]	Jan	Feb	Mar	Apr	May	Jun	Jul	Aug	Sep	Oct	Nov	Dec	Jahr
Referenz (Ø1991-2000)	- 2,9	- 1,7	+ 4,1	+ 7,4	+ 11,7	+ 14,3	+ 16,2	+ 15,7	+ 12,6	+ 8,9	+ 1,1	- 2,2	+ 7,1
Basisszenario (Ø2031-2040)	- 2,0	+ 0,8	+ 4,5	+ 9,1	+ 14,3	+ 16,6	+ 18,6	+ 17,8	+ 14,0	+ 10,0	+ 3,7	- 0,4	+ 9,0

Maximum Temperatur [°C]



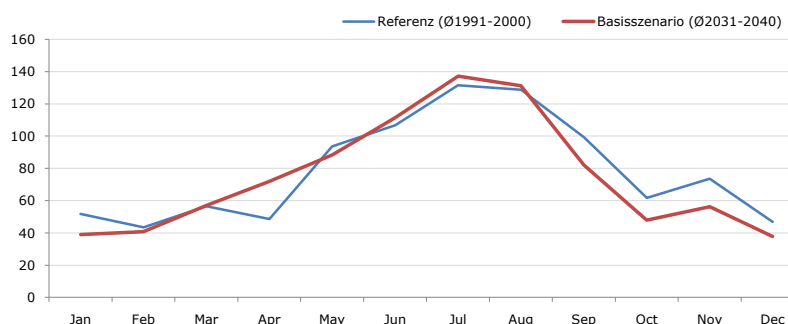
Maximum Temperatur [°C]	Jan	Feb	Mar	Apr	May	Jun	Jul	Aug	Sep	Oct	Nov	Dec	Jahr
Referenz (Ø1991-2000)	+ 11,4	+ 13,9	+ 21,9	+ 24,3	+ 28,5	+ 32,1	+ 31,8	+ 33,5	+ 28,3	+ 22,9	+ 16,3	+ 13,9	+ 23,3
Basisszenario (Ø2031-2040)	+ 12,7	+ 16,2	+ 21,3	+ 24,0	+ 31,3	+ 32,7	+ 35,8	+ 33,5	+ 28,0	+ 25,1	+ 19,7	+ 14,9	+ 24,6

Minimum Temperatur [°C]



Minimum Temperatur [°C]	Jan	Feb	Mar	Apr	May	Jun	Jul	Aug	Sep	Oct	Nov	Dec	Jahr
Referenz (Ø1991-2000)	- 17,6	- 19,3	- 11,3	- 10,7	- 4,8	+ 0,4	+ 1,8	+ 1,5	- 0,6	- 6,0	- 17,8	- 17,2	- 8,4
Basisszenario (Ø2031-2040)	- 22,6	- 16,2	- 12,2	- 4,3	- 0,9	+ 2,2	+ 3,6	+ 4,5	+ 1,4	- 4,3	- 15,7	- 17,1	- 6,8

Niederschlag [mm]



Niederschlag [mm]	Jan	Feb	Mar	Apr	May	Jun	Jul	Aug	Sep	Oct	Nov	Dec	Jahr
Referenz (Ø1991-2000)	51,8	43,5	56,6	48,6	93,6	106,8	131,5	128,9	99,5	61,7	73,6	46,9	942,8
Basisszenario (Ø2031-2040)	39,0	40,8	57,0	71,8	88,3	111,4	137,1	131,2	82,1	47,9	56,3	37,9	900,9

Q: Franziska Strauss, Herbert Formayer, Veronika Asamer, Erwin Schmid, 2010; Climate change data for Austria and the period 2008-2040 with one day and km2 resolution.

Ergebnisdarstellung: Dietmar Weinberger und Franz Sinabell, WIFO, www.wifo.ac.at.

Hinweise: Hervorgegangen aus dem Projekt "Werkzeuge für Modelle einer nachhaltigen Wirtschaft", im Rahmen der Programme proVISION und PFEIL10, finanziert vom Bundesministerium für Land- und Forstwirtschaft, Umwelt und Wasserwirtschaft.

Nähere Informationen: www.landnutzung.at

Referenz (Ø1991-2000): Klimabedingungen in der Periode 1991 bis 2000

Basisszenario (Ø2031-2040): Mittlerer Temperaturanstieg und gleichbleibende Niederschlagsverteilung