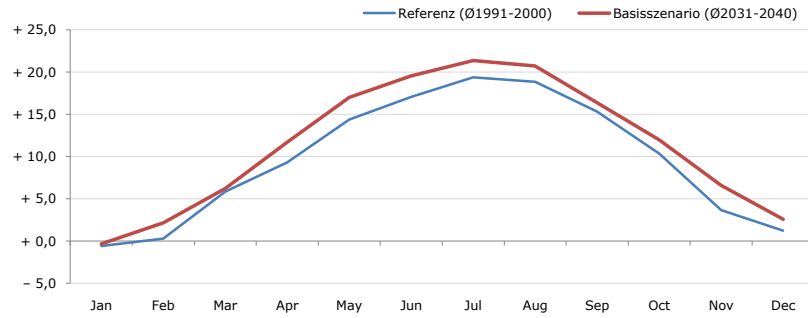


Gemeindename:
Gemeindekennzahl
Bezirk
Bundesland
Anzahl der Klimacluster

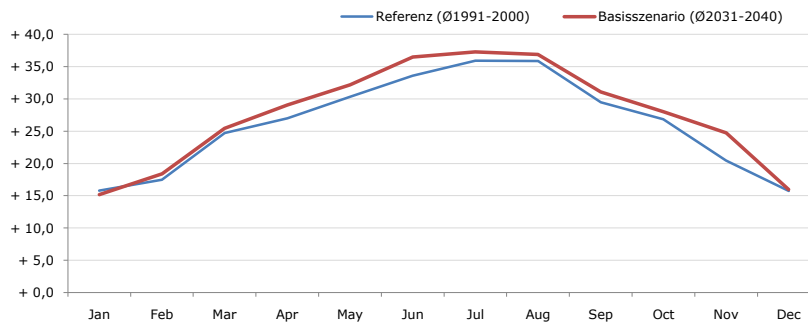
Engerwitzdorf
41605
Urfahr-Umgebung
Oberösterreich
2

Durchschnittstemperatur [°C]



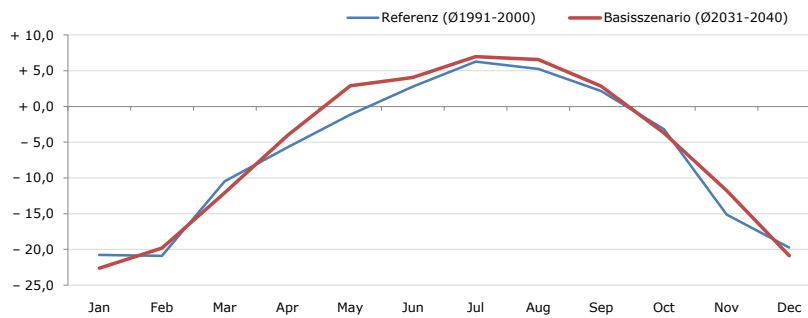
Average temperature [°C]	Jan	Feb	Mar	Apr	May	Jun	Jul	Aug	Sep	Oct	Nov	Dec	Jahr
Referenz (Ø1991-2000)	- 0,6	+ 0,3	+ 5,9	+ 9,3	+ 14,4	+ 17,1	+ 19,4	+ 18,9	+ 15,3	+ 10,4	+ 3,7	+ 1,3	+ 9,7
Basisszenario (Ø2031-2040)	- 0,3	+ 2,2	+ 6,2	+ 11,7	+ 17,0	+ 19,6	+ 21,4	+ 20,7	+ 16,4	+ 12,0	+ 6,6	+ 2,6	+ 11,4

Maximum Temperatur [°C]



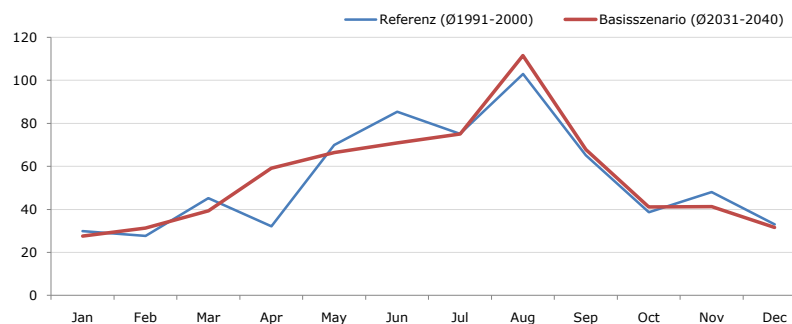
Maximum Temperatur [°C]	Jan	Feb	Mar	Apr	May	Jun	Jul	Aug	Sep	Oct	Nov	Dec	Jahr
Referenz (Ø1991-2000)	+ 15,8	+ 17,5	+ 24,7	+ 27,0	+ 30,3	+ 33,6	+ 35,9	+ 35,9	+ 29,5	+ 26,8	+ 20,5	+ 15,8	+ 26,2
Basisszenario (Ø2031-2040)	+ 15,2	+ 18,4	+ 25,4	+ 29,1	+ 32,2	+ 36,5	+ 37,3	+ 36,9	+ 31,1	+ 28,0	+ 24,7	+ 16,0	+ 27,6

Minimum Temperatur [°C]



Minimum Temperatur [°C]	Jan	Feb	Mar	Apr	May	Jun	Jul	Aug	Sep	Oct	Nov	Dec	Jahr
Referenz (Ø1991-2000)	- 20,8	- 20,9	- 10,5	- 5,7	- 1,2	+ 2,8	+ 6,3	+ 5,3	+ 2,2	- 3,2	- 15,2	- 19,8	- 6,6
Basisszenario (Ø2031-2040)	- 22,7	- 19,8	- 12,1	- 4,1	+ 2,9	+ 4,1	+ 7,0	+ 6,6	+ 2,9	- 3,7	- 11,8	- 20,9	- 5,9

Niederschlag [mm]



Niederschlag [mm]	Jan	Feb	Mar	Apr	May	Jun	Jul	Aug	Sep	Oct	Nov	Dec	Jahr
Referenz (Ø1991-2000)	29,9	27,6	45,2	32,1	69,9	85,4	75,2	103,0	65,2	38,6	48,1	33,1	653,3
Basisszenario (Ø2031-2040)	27,6	31,4	39,3	59,1	66,4	70,9	75,0	111,5	67,8	41,1	41,2	31,5	662,9

Q: Franziska Strauss, Herbert Formayer, Veronika Asamer, Erwin Schmid, 2010; Climate change data for Austria and the period 2008-2040 with one day and km2 resolution.

Ergebnisdarstellung: Dietmar Weinberger und Franz Sinabell, WIFO, www.wifo.ac.at.

Hinweise: Hervorgegangen aus dem Projekt "Werkzeuge für Modelle einer nachhaltigen Wirtschaft", im Rahmen der Programme proVISION und PFEIL10, finanziert vom Bundesministerium für Land- und Forstwirtschaft, Umwelt und Wasserwirtschaft.

Nähere Informationen: www.landnutzung.at

Referenz (Ø1991-2000): Klimabedingungen in der Periode 1991 bis 2000

Basisszenario (Ø2031-2040): Mittlerer Temperaturanstieg und gleichbleibende Niederschlagsverteilung