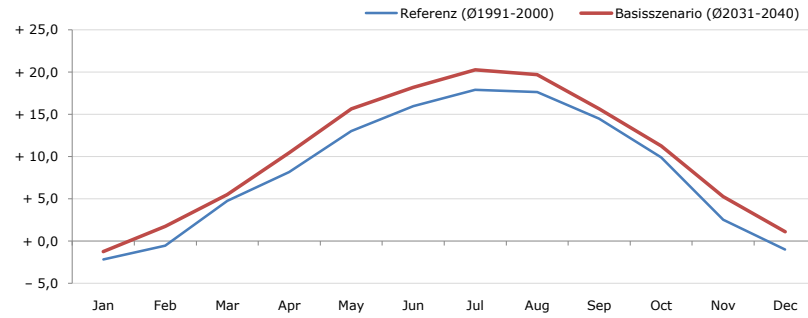


Gemeindename:
 Gemeindegennzahl
 Bezirk
 Bundesland
 Anzahl der Klimacluster

Altenberg bei Linz
 41602
 Urfahr-Umgebung
 Oberösterreich
 4

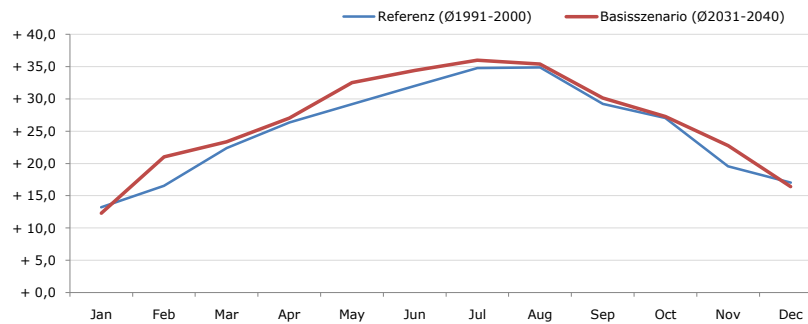


Durchschnittstemperatur [°C]



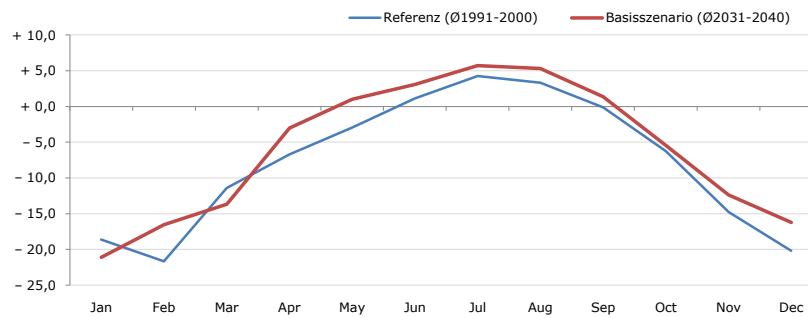
Average temperature [°C]	Jan	Feb	Mar	Apr	May	Jun	Jul	Aug	Sep	Oct	Nov	Dec	Jahr
Referenz (Ø1991-2000)	-2,2	-0,5	+4,8	+8,2	+13,0	+16,0	+17,9	+17,6	+14,5	+9,9	+2,5	-1,0	+8,4
Basisszenario (Ø2031-2040)	-1,2	+1,8	+5,5	+10,5	+15,6	+18,2	+20,3	+19,7	+15,7	+11,3	+5,3	+1,1	+10,4

Maximum Temperatur [°C]



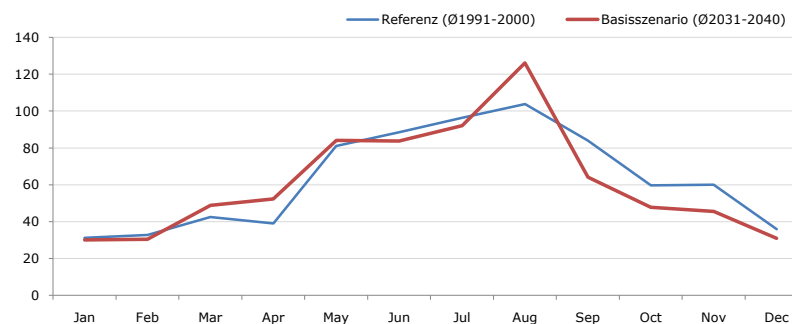
Maximum Temperatur [°C]	Jan	Feb	Mar	Apr	May	Jun	Jul	Aug	Sep	Oct	Nov	Dec	Jahr
Referenz (Ø1991-2000)	+13,2	+16,5	+22,4	+26,3	+29,2	+32,0	+34,8	+34,9	+29,3	+27,0	+19,6	+17,0	+25,2
Basisszenario (Ø2031-2040)	+12,3	+21,0	+23,3	+27,0	+32,5	+34,4	+36,0	+35,4	+30,1	+27,3	+22,7	+16,4	+26,6

Minimum Temperatur [°C]



Minimum Temperatur [°C]	Jan	Feb	Mar	Apr	May	Jun	Jul	Aug	Sep	Oct	Nov	Dec	Jahr
Referenz (Ø1991-2000)	-18,6	-21,7	-11,4	-6,7	-3,0	+1,1	+4,3	+3,3	-0,1	-6,3	-14,8	-20,2	-7,8
Basisszenario (Ø2031-2040)	-21,1	-16,5	-13,7	-3,0	+1,0	+3,1	+5,7	+5,3	+1,4	-5,4	-12,4	-16,2	-5,9

Niederschlag [mm]



Niederschlag [mm]	Jan	Feb	Mar	Apr	May	Jun	Jul	Aug	Sep	Oct	Nov	Dec	Jahr
Referenz (Ø1991-2000)	31,3	32,9	42,5	39,1	81,0	88,6	96,4	103,7	84,0	59,6	60,0	35,9	755,0
Basisszenario (Ø2031-2040)	30,1	30,4	48,9	52,3	84,2	83,8	92,1	126,2	64,2	47,8	45,6	31,0	736,5

Q: Franziska Strauss, Herbert Formayer, Veronika Asamer, Erwin Schmid, 2010; Climate change data for Austria and the period 2008-2040 with one day and km2 resolution.

Ergebnisdarstellung: Dietmar Weinberger und Franz Sinabell, WIFO, www.wifo.ac.at.

Hinweise: Hervorgegangen aus dem Projekt "Werkzeuge für Modelle einer nachhaltigen Wirtschaft", im Rahmen der Programme proVISION und PFEIL10, finanziert vom Bundesministerium für Land- und Forstwirtschaft, Umwelt und Wasserwirtschaft.

Nähere Informationen: www.landnutzung.at

Referenz (Ø1991-2000): Klimabedingungen in der Periode 1991 bis 2000

Basisszenario (Ø2031-2040): Mittlerer Temperaturanstieg und gleichbleibende Niederschlagsverteilung