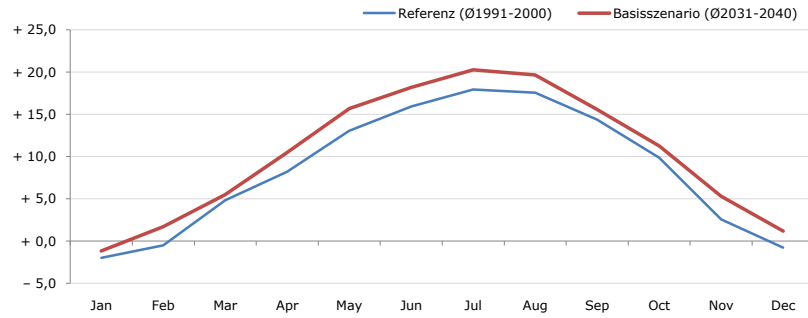


Gemeindename:
 Gemeindegennzahl
 Bezirk
 Bundesland
 Anzahl der Klimacluster

Alberndorf in der Riedmark
 41601
 Urfahr-Umgebung
 Oberösterreich
 4

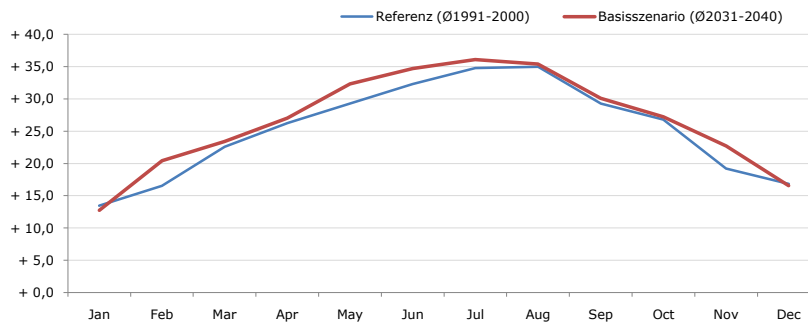


Durchschnittstemperatur [°C]



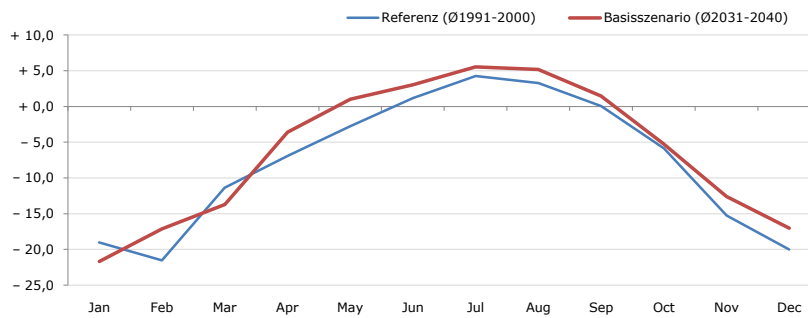
Average temperature [°C]	Jan	Feb	Mar	Apr	May	Jun	Jul	Aug	Sep	Oct	Nov	Dec	Jahr
Referenz (Ø1991-2000)	- 2,0	- 0,5	+ 4,9	+ 8,2	+ 13,1	+ 16,0	+ 17,9	+ 17,6	+ 14,4	+ 9,9	+ 2,6	- 0,8	+ 8,5
Basisszenario (Ø2031-2040)	- 1,2	+ 1,7	+ 5,5	+ 10,5	+ 15,7	+ 18,2	+ 20,3	+ 19,7	+ 15,6	+ 11,3	+ 5,3	+ 1,2	+ 10,4

Maximum Temperatur [°C]



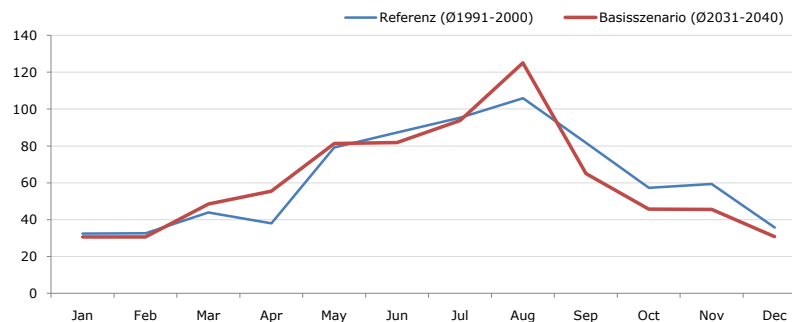
Maximum Temperatur [°C]	Jan	Feb	Mar	Apr	May	Jun	Jul	Aug	Sep	Oct	Nov	Dec	Jahr
Referenz (Ø1991-2000)	+ 13,4	+ 16,6	+ 22,6	+ 26,3	+ 29,3	+ 32,3	+ 34,8	+ 35,0	+ 29,3	+ 26,8	+ 19,2	+ 16,8	+ 25,2
Basisszenario (Ø2031-2040)	+ 12,8	+ 20,4	+ 23,4	+ 27,0	+ 32,4	+ 34,7	+ 36,1	+ 35,4	+ 30,1	+ 27,2	+ 22,7	+ 16,6	+ 26,6

Minimum Temperatur [°C]



Minimum Temperatur [°C]	Jan	Feb	Mar	Apr	May	Jun	Jul	Aug	Sep	Oct	Nov	Dec	Jahr
Referenz (Ø1991-2000)	- 19,0	- 21,5	- 11,4	- 6,9	- 2,8	+ 1,2	+ 4,3	+ 3,3	+ 0,1	- 5,9	- 15,3	- 20,0	- 7,8
Basisszenario (Ø2031-2040)	- 21,7	- 17,1	- 13,7	- 3,6	+ 1,0	+ 3,1	+ 5,5	+ 5,2	+ 1,5	- 5,2	- 12,6	- 17,0	- 6,2

Niederschlag [mm]



Niederschlag [mm]	Jan	Feb	Mar	Apr	May	Jun	Jul	Aug	Sep	Oct	Nov	Dec	Jahr
Referenz (Ø1991-2000)	32,5	32,6	43,9	38,0	79,2	87,4	95,4	105,8	81,8	57,2	59,3	35,8	748,8
Basisszenario (Ø2031-2040)	30,6	30,6	48,5	55,4	81,4	81,9	93,8	125,1	64,9	45,8	45,6	30,9	734,3

Q: Franziska Strauss, Herbert Formayer, Veronika Asamer, Erwin Schmid, 2010; Climate change data for Austria and the period 2008-2040 with one day and km2 resolution.

Ergebnisdarstellung: Dietmar Weinberger und Franz Sinabell, WIFO, www.wifo.ac.at.

Hinweise: Hervorgegangen aus dem Projekt "Werkzeuge für Modelle einer nachhaltigen Wirtschaft", im Rahmen der Programme proVISION und PFEIL10, finanziert vom Bundesministerium für Land- und Forstwirtschaft, Umwelt und Wasserwirtschaft.

Nähere Informationen: www.landnutzung.at

Referenz (Ø1991-2000): Klimabedingungen in der Periode 1991 bis 2000

Basisszenario (Ø2031-2040): Mittlerer Temperaturanstieg und gleichbleibende Niederschlagsverteilung