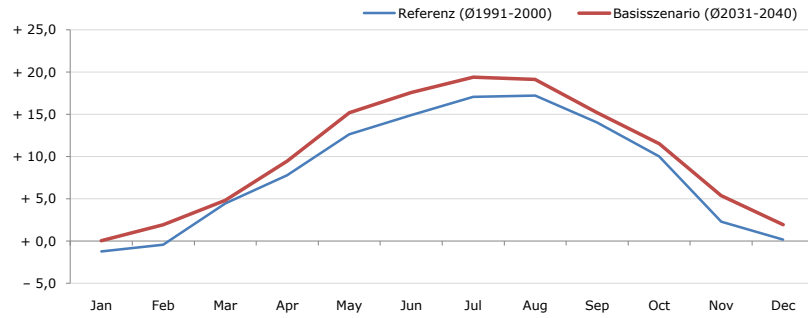
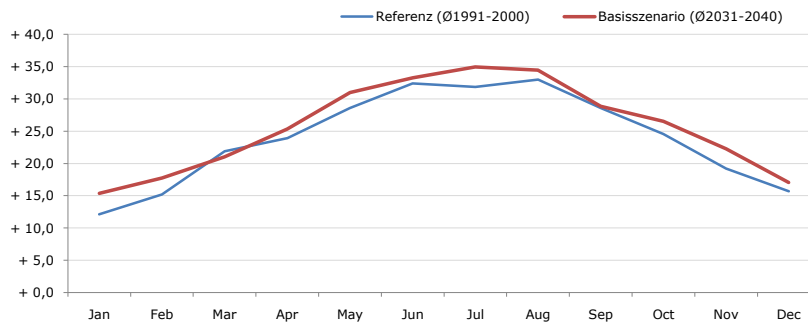


Durchschnittstemperatur [°C]



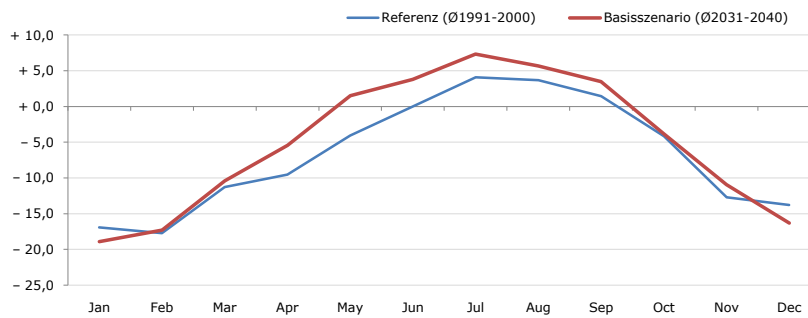
Average temperature [°C]	Jan	Feb	Mar	Apr	May	Jun	Jul	Aug	Sep	Oct	Nov	Dec	Jahr
Referenz (Ø1991-2000)	- 1,2	- 0,4	+ 4,5	+ 7,8	+ 12,6	+ 14,9	+ 17,1	+ 17,2	+ 14,0	+ 10,0	+ 2,3	+ 0,2	+ 8,3
Basisszenario (Ø2031-2040)	+ 0,0	+ 1,9	+ 4,8	+ 9,5	+ 15,2	+ 17,6	+ 19,4	+ 19,2	+ 15,2	+ 11,5	+ 5,4	+ 2,0	+ 10,2

Maximum Temperatur [°C]



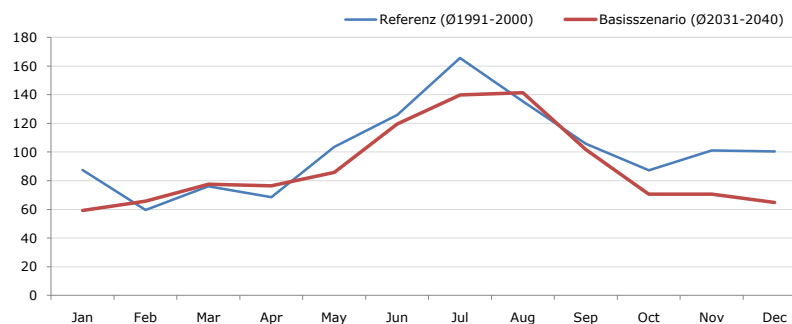
Maximum Temperatur [°C]	Jan	Feb	Mar	Apr	May	Jun	Jul	Aug	Sep	Oct	Nov	Dec	Jahr
Referenz (Ø1991-2000)	+ 12,1	+ 15,2	+ 21,9	+ 23,9	+ 28,6	+ 32,4	+ 31,9	+ 33,0	+ 28,6	+ 24,6	+ 19,2	+ 15,7	+ 24,0
Basisszenario (Ø2031-2040)	+ 15,4	+ 17,8	+ 21,0	+ 25,4	+ 31,0	+ 33,3	+ 34,9	+ 34,5	+ 28,9	+ 26,5	+ 22,2	+ 17,1	+ 25,7

Minimum Temperatur [°C]



Minimum Temperatur [°C]	Jan	Feb	Mar	Apr	May	Jun	Jul	Aug	Sep	Oct	Nov	Dec	Jahr
Referenz (Ø1991-2000)	- 16,9	- 17,7	- 11,3	- 9,5	- 4,1	+ 0,0	+ 4,1	+ 3,7	+ 1,5	- 4,2	- 12,7	- 13,8	- 6,7
Basisszenario (Ø2031-2040)	- 18,9	- 17,3	- 10,4	- 5,4	+ 1,5	+ 3,8	+ 7,3	+ 5,7	+ 3,5	- 3,8	- 10,9	- 16,3	- 5,0

Niederschlag [mm]



Niederschlag [mm]	Jan	Feb	Mar	Apr	May	Jun	Jul	Aug	Sep	Oct	Nov	Dec	Jahr
Referenz (Ø1991-2000)	87,4	59,5	76,2	68,5	103,6	126,0	165,6	135,2	105,8	87,2	101,1	100,5	1216,6
Basisszenario (Ø2031-2040)	59,2	65,7	77,5	76,4	85,9	119,6	139,9	141,5	101,7	70,7	70,6	64,9	1073,5

Q: Franziska Strauss, Herbert Formayer, Veronika Asamer, Erwin Schmid, 2010; Climate change data for Austria and the period 2008-2040 with one day and km2 resolution.

Ergebnisdarstellung: Dietmar Weinberger und Franz Sinabell, WIFO, www.wifo.ac.at.

Hinweise: Hervorgegangen aus dem Projekt "Werkzeuge für Modelle einer nachhaltigen Wirtschaft", im Rahmen der Programme proVISION und PFEIL10, finanziert vom Bundesministerium für Land- und Forstwirtschaft, Umwelt und Wasserwirtschaft.

Nähere Informationen: www.landnutzung.at

Referenz (Ø1991-2000): Klimabedingungen in der Periode 1991 bis 2000

Basisszenario (Ø2031-2040): Mittlerer Temperaturanstieg und gleichbleibende Niederschlagsverteilung