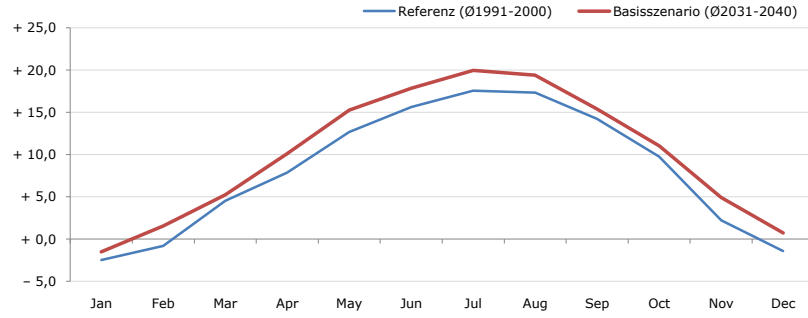


**Gemeindename:**  
 Gemeindegennzahl  
 Bezirk  
 Bundesland  
 Anzahl der Klimacluster

**Sankt Ulrich im Mühlkreis**  
 41336  
 Rohrbach  
 Oberösterreich  
 2

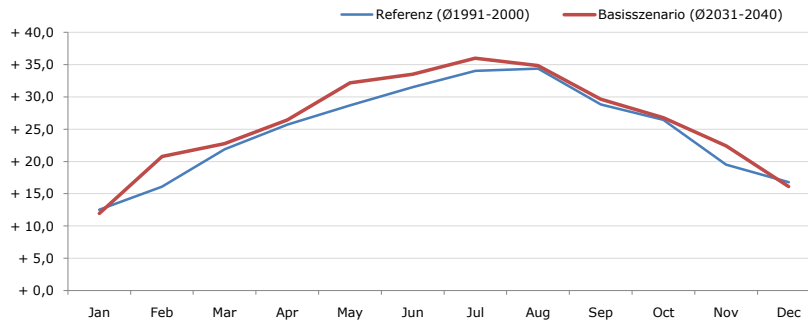


**Durchschnittstemperatur [°C]**



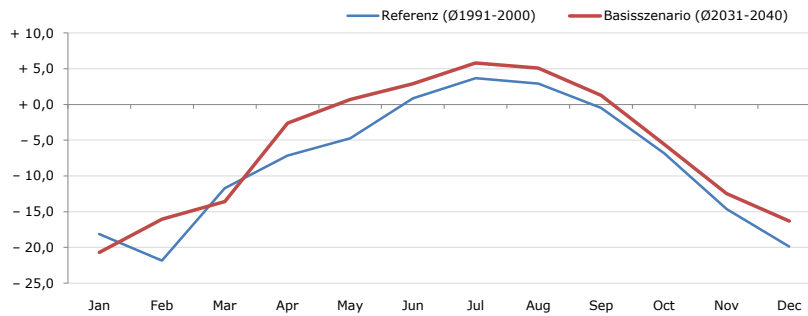
Average temperature [°C]	Jan	Feb	Mar	Apr	May	Jun	Jul	Aug	Sep	Oct	Nov	Dec	Jahr
Referenz (Ø1991-2000)	- 2,5	- 0,8	+ 4,5	+ 7,9	+ 12,7	+ 15,6	+ 17,6	+ 17,3	+ 14,2	+ 9,8	+ 2,2	- 1,4	<b>+ 8,1</b>
Basisszenario (Ø2031-2040)	- 1,5	+ 1,6	+ 5,3	+ 10,1	+ 15,3	+ 17,9	+ 20,0	+ 19,4	+ 15,4	+ 11,0	+ 5,0	+ 0,7	<b>+ 10,1</b>

**Maximum Temperatur [°C]**



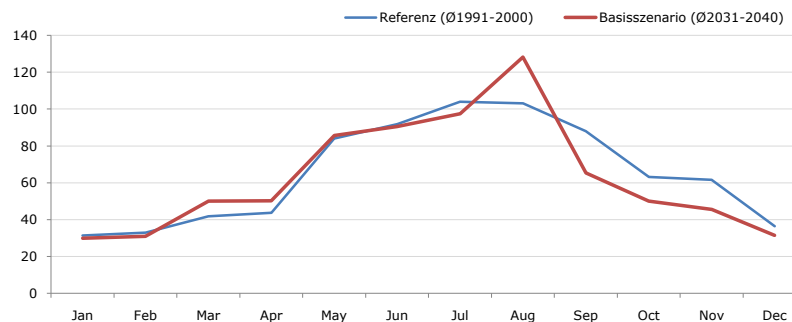
Maximum Temperatur [°C]	Jan	Feb	Mar	Apr	May	Jun	Jul	Aug	Sep	Oct	Nov	Dec	Jahr
Referenz (Ø1991-2000)	+ 12,5	+ 16,1	+ 21,9	+ 25,7	+ 28,7	+ 31,5	+ 34,1	+ 34,4	+ 28,8	+ 26,5	+ 19,5	+ 16,8	<b>+ 24,8</b>
Basisszenario (Ø2031-2040)	+ 12,0	+ 20,8	+ 22,8	+ 26,4	+ 32,2	+ 33,5	+ 36,0	+ 34,8	+ 29,6	+ 26,8	+ 22,4	+ 16,1	<b>+ 26,1</b>

**Minimum Temperatur [°C]**



Minimum Temperatur [°C]	Jan	Feb	Mar	Apr	May	Jun	Jul	Aug	Sep	Oct	Nov	Dec	Jahr
Referenz (Ø1991-2000)	- 18,2	- 21,9	- 11,7	- 7,1	- 4,7	+ 0,9	+ 3,7	+ 2,9	- 0,5	- 6,8	- 14,6	- 19,9	<b>- 8,1</b>
Basisszenario (Ø2031-2040)	- 20,7	- 16,1	- 13,6	- 2,6	+ 0,7	+ 2,9	+ 5,8	+ 5,1	+ 1,3	- 5,5	- 12,5	- 16,3	<b>- 5,9</b>

**Niederschlag [mm]**



Niederschlag [mm]	Jan	Feb	Mar	Apr	May	Jun	Jul	Aug	Sep	Oct	Nov	Dec	Jahr
Referenz (Ø1991-2000)	31,4	33,0	41,8	43,7	84,0	91,8	104,0	103,1	88,0	63,1	61,6	36,4	<b>782,0</b>
Basisszenario (Ø2031-2040)	30,0	31,0	50,0	50,2	85,6	90,5	97,5	128,2	65,3	50,0	45,5	31,5	<b>755,3</b>

Q: Franziska Strauss, Herbert Formayer, Veronika Asamer, Erwin Schmid, 2010; Climate change data for Austria and the period 2008-2040 with one day and km2 resolution.

Ergebnisdarstellung: Dietmar Weinberger und Franz Sinabell, WIFO, www.wifo.ac.at.

Hinweise: Hervorgegangen aus dem Projekt "Werkzeuge für Modelle einer nachhaltigen Wirtschaft", im Rahmen der Programme proVISION und PFEIL10, finanziert vom Bundesministerium für Land- und Forstwirtschaft, Umwelt und Wasserwirtschaft.

Nähere Informationen: www.landnutzung.at

Referenz (Ø1991-2000): Klimabedingungen in der Periode 1991 bis 2000

Basisszenario (Ø2031-2040): Mittlerer Temperaturanstieg und gleichbleibende Niederschlagsverteilung