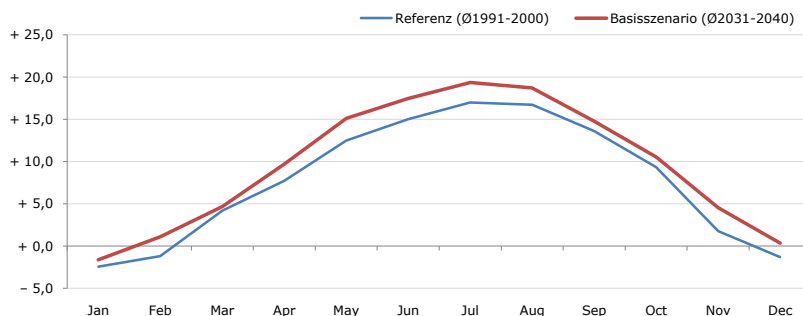


Gemeindename:
 Gemeindegennzahl
 Bezirk
 Bundesland
 Anzahl der Klimacluster

Peilstein im Mühlviertel
 41326
 Rohrbach
 Oberösterreich
 6

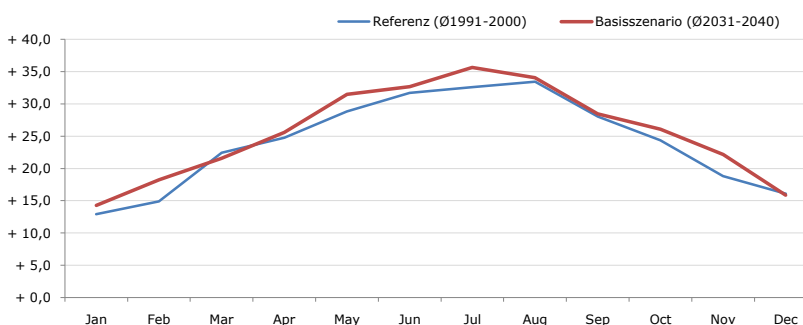


Durchschnittstemperatur [°C]



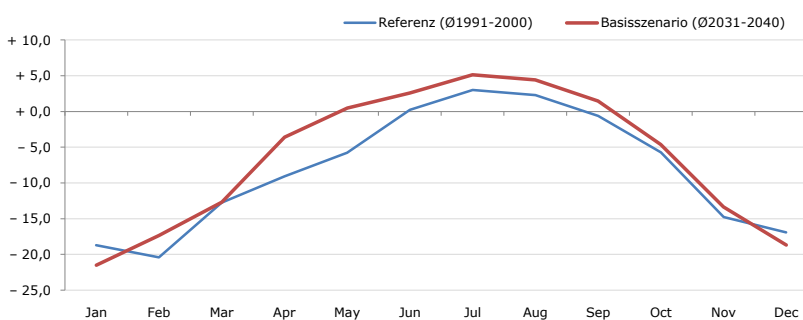
| Average temperature [°C] | Jan | Feb | Mar | Apr | May | Jun | Jul | Aug | Sep | Oct | Nov | Dec | Jahr |
|----------------------------|-------|-------|-------|-------|--------|--------|--------|--------|--------|--------|-------|-------|-------|
| Referenz (Ø1991-2000) | - 2,4 | - 1,2 | + 4,2 | + 7,7 | + 12,5 | + 15,0 | + 17,0 | + 16,7 | + 13,6 | + 9,4 | + 1,8 | - 1,3 | + 7,8 |
| Basisszenario (Ø2031-2040) | - 1,6 | + 1,1 | + 4,7 | + 9,7 | + 15,1 | + 17,5 | + 19,4 | + 18,7 | + 14,8 | + 10,6 | + 4,6 | + 0,4 | + 9,6 |

Maximum Temperatur [°C]



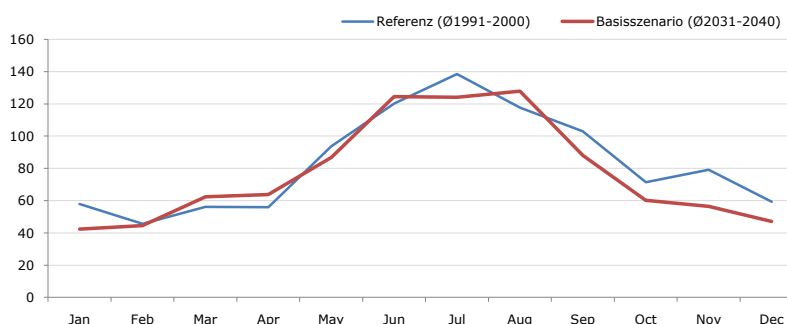
| Maximum Temperatur [°C] | Jan | Feb | Mar | Apr | May | Jun | Jul | Aug | Sep | Oct | Nov | Dec | Jahr |
|----------------------------|--------|--------|--------|--------|--------|--------|--------|--------|--------|--------|--------|--------|--------|
| Referenz (Ø1991-2000) | + 12,9 | + 14,9 | + 22,4 | + 24,8 | + 28,8 | + 31,7 | + 32,6 | + 33,4 | + 28,1 | + 24,4 | + 18,8 | + 16,1 | + 24,1 |
| Basisszenario (Ø2031-2040) | + 14,3 | + 18,2 | + 21,6 | + 25,6 | + 31,5 | + 32,7 | + 35,6 | + 34,1 | + 28,4 | + 26,1 | + 22,2 | + 15,9 | + 25,5 |

Minimum Temperatur [°C]



| Minimum Temperatur [°C] | Jan | Feb | Mar | Apr | May | Jun | Jul | Aug | Sep | Oct | Nov | Dec | Jahr |
|----------------------------|--------|--------|--------|-------|-------|-------|-------|-------|-------|-------|--------|--------|-------|
| Referenz (Ø1991-2000) | - 18,7 | - 20,4 | - 12,8 | - 9,1 | - 5,8 | + 0,2 | + 3,0 | + 2,3 | - 0,6 | - 5,7 | - 14,8 | - 16,9 | - 8,2 |
| Basisszenario (Ø2031-2040) | - 21,5 | - 17,3 | - 12,7 | - 3,6 | + 0,5 | + 2,6 | + 5,2 | + 4,4 | + 1,5 | - 4,6 | - 13,4 | - 18,7 | - 6,4 |

Niederschlag [mm]



| Niederschlag [mm] | Jan | Feb | Mar | Apr | May | Jun | Jul | Aug | Sep | Oct | Nov | Dec | Jahr |
|----------------------------|------|------|------|------|------|-------|-------|-------|-------|------|------|------|-------|
| Referenz (Ø1991-2000) | 57,9 | 45,7 | 56,2 | 56,0 | 93,6 | 120,3 | 138,6 | 117,6 | 103,0 | 71,4 | 79,2 | 59,3 | 998,7 |
| Basisszenario (Ø2031-2040) | 42,3 | 44,6 | 62,4 | 63,8 | 86,8 | 124,5 | 124,1 | 127,9 | 88,1 | 60,2 | 56,5 | 47,1 | 928,2 |

Q: Franziska Strauss, Herbert Formayer, Veronika Asamer, Erwin Schmid, 2010; Climate change data for Austria and the period 2008-2040 with one day and km2 resolution.
 Ergebnisdarstellung: Dietmar Weinberger und Franz Sinabell, WIFO, www.wifo.ac.at.
 Hinweise: Hervorgegangen aus dem Projekt "Werkzeuge für Modelle einer nachhaltigen Wirtschaft", im Rahmen der Programme proVISION und PFEIL10, finanziert vom Bundesministerium für Land- und Forstwirtschaft, Umwelt und Wasserwirtschaft.
 Nähere Informationen: www.landnutzung.at
 Referenz (Ø1991-2000): Klimabedingungen in der Periode 1991 bis 2000
 Basisszenario (Ø2031-2040): Mittlerer Temperaturanstieg und gleichbleibende Niederschlagsverteilung