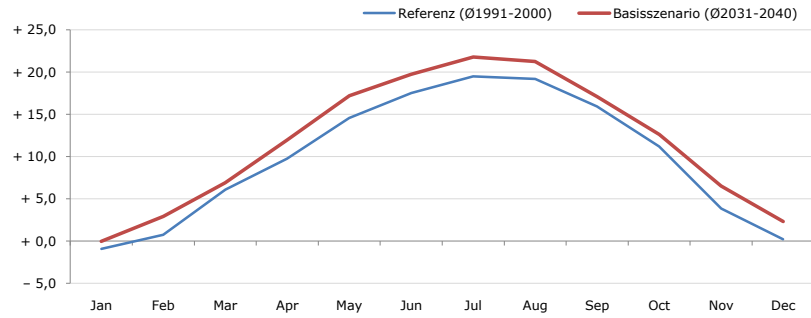


Gemeindename: Saxen
 Gemeindegennzahl: 41123
 Bezirk: Perg
 Bundesland: Oberösterreich
 Anzahl der Klimacluster: 5

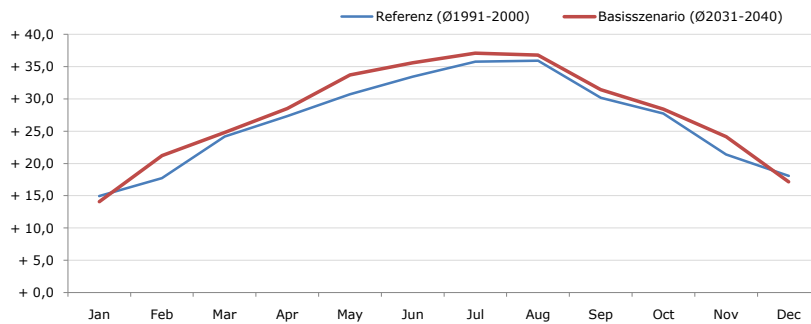


Durchschnittstemperatur [°C]



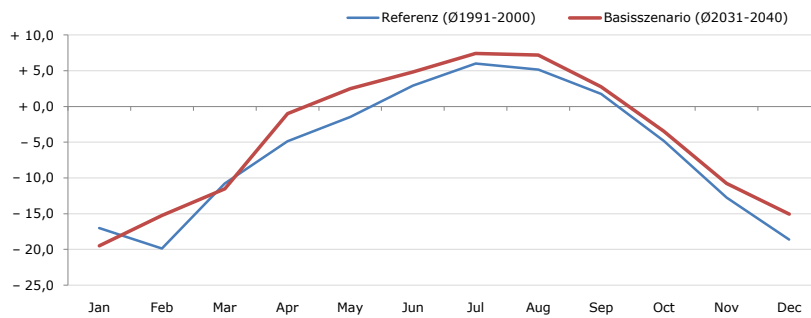
Average temperature [°C]	Jan	Feb	Mar	Apr	May	Jun	Jul	Aug	Sep	Oct	Nov	Dec	Jahr
Referenz (Ø1991-2000)	- 0,9	+ 0,7	+ 6,1	+ 9,8	+ 14,6	+ 17,5	+ 19,5	+ 19,2	+ 16,0	+ 11,2	+ 3,8	+ 0,2	+ 9,9
Basisszenario (Ø2031-2040)	- 0,0	+ 2,9	+ 6,9	+ 12,0	+ 17,2	+ 19,8	+ 21,8	+ 21,3	+ 17,1	+ 12,6	+ 6,5	+ 2,3	+ 11,8

Maximum Temperatur [°C]



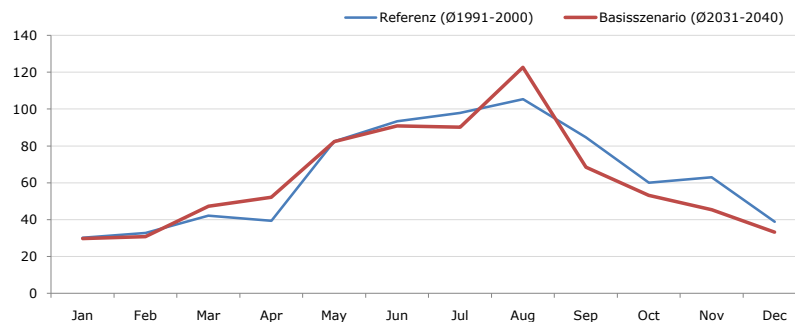
Maximum Temperatur [°C]	Jan	Feb	Mar	Apr	May	Jun	Jul	Aug	Sep	Oct	Nov	Dec	Jahr
Referenz (Ø1991-2000)	+ 14,9	+ 17,7	+ 24,2	+ 27,4	+ 30,7	+ 33,5	+ 35,8	+ 35,9	+ 30,2	+ 27,7	+ 21,4	+ 18,1	+ 26,5
Basisszenario (Ø2031-2040)	+ 14,1	+ 21,2	+ 24,8	+ 28,5	+ 33,7	+ 35,6	+ 37,1	+ 36,8	+ 31,4	+ 28,4	+ 24,1	+ 17,1	+ 27,8

Minimum Temperatur [°C]



Minimum Temperatur [°C]	Jan	Feb	Mar	Apr	May	Jun	Jul	Aug	Sep	Oct	Nov	Dec	Jahr
Referenz (Ø1991-2000)	- 17,0	- 19,9	- 10,8	- 4,9	- 1,5	+ 2,9	+ 6,0	+ 5,1	+ 1,8	- 4,8	- 12,7	- 18,6	- 6,1
Basisszenario (Ø2031-2040)	- 19,5	- 15,2	- 11,5	- 1,0	+ 2,5	+ 4,8	+ 7,4	+ 7,2	+ 2,8	- 3,5	- 10,8	- 15,1	- 4,3

Niederschlag [mm]



Niederschlag [mm]	Jan	Feb	Mar	Apr	May	Jun	Jul	Aug	Sep	Oct	Nov	Dec	Jahr
Referenz (Ø1991-2000)	30,3	32,8	42,2	39,4	82,5	93,5	97,9	105,3	84,7	60,0	62,9	38,9	770,4
Basisszenario (Ø2031-2040)	29,7	30,7	47,4	52,2	82,3	90,8	90,2	122,7	68,5	53,1	45,3	33,3	746,4

Q: Franziska Strauss, Herbert Formayer, Veronika Asamer, Erwin Schmid, 2010; Climate change data for Austria and the period 2008-2040 with one day and km2 resolution.

Ergebnisdarstellung: Dietmar Weinberger und Franz Sinabell, WIFO, www.wifo.ac.at.

Hinweise: Hervorgegangen aus dem Projekt "Werkzeuge für Modelle einer nachhaltigen Wirtschaft", im Rahmen der Programme proVISION und PFEIL10, finanziert vom Bundesministerium für Land- und Forstwirtschaft, Umwelt und Wasserwirtschaft.

Nähere Informationen: www.landnutzung.at

Referenz (Ø1991-2000): Klimabedingungen in der Periode 1991 bis 2000

Basisszenario (Ø2031-2040): Mittlerer Temperaturanstieg und gleichbleibende Niederschlagsverteilung